

エレベーターの  
ある暮らしを広げたい。



家の中の移動を  
もっとラクに。

ホームエレベーター

施設・小規模建物を  
もっと便利な場所に。

小規模建物用  
小型エレベーター

アパート・賃貸マンションを  
もっと住みやすく。

小規模共同住宅用  
エレベーター

NEW LINEUP



モアグランデ

積載量  
240kg

ルーム床面積  
約1.3㎡

スイートモアSシリーズ最大のルーム広さと積載量



Rプラス

積載量  
250kg

昇降路最小寸法  
間口奥行  
1325mm

省スペースで積載量250kgを実現

# 住まいから小規模施設まで、エレベーターへのニーズにしっかり応えていくことから。

エレベーターのある暮らしを、より多くの人のために。  
 そのために、いま、なにが望まれているか。どうすれば、もっと  
 よろこんでもらえるか。ニーズや課題の一つひとつ応えていくことで、  
 エレベーターの便利さを高め、広げています。



## INDEX

共通	
イントロダクション	3
商品ラインアップ	7
個人住宅用(スイ〜とホームS)	
個人住宅用 紹介	9
3人乗り	
グランド	11
ファミリー	12
DXシリーズ	13
ファミロング	15
ファミスリム	16
2人乗り	
コンパクト	17
ジュニア	18
カラーバリエーション	19
小規模建物用(スイ〜とモアS)	
小規模建物用 紹介	21
3人乗り	
モアグランド	23・25
モアプラス	24・26
モアロング	27
モアスタンダード	28
カラーバリエーション	29
小規模共同住宅用(スイ〜とメゾン)	
小規模共同住宅用 紹介	31
3人乗り	
Rプラス	33
Rメート	35
共通	
機能・特長	37
仕様一覧	47
リフォーム	51
設置前の注意事項	55
メンテナンスのご案内	59

## 用途にあわせて選べるラインアップ

個人住宅用エレベーター



小規模建物用小型エレベーター



小規模共同住宅用エレベーター



### NEW LINEUP

小規模建物用  
スイ〜とモアS

**モアグランド**

積載量 240kg  
ルーム床面積 約1.3㎡

スイ〜とモアSシリーズ最大のルーム広さと積載量の「モアグランド」が新登場。福祉のまちづくり条例に対応したゆったりモデルです。

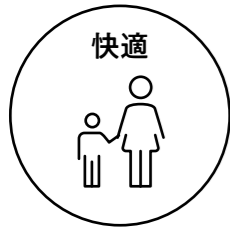
小規模共同住宅用  
スイ〜とメゾン

**Rプラス**

積載量 250kg  
昇降路最小寸法 間口奥行 1325mm

スイ〜とメゾン「Rプラス」が従来機種「Rメート」に加えて新登場。設置スペースは小さく、ルームサイズは広がってかつ、クラス最大の積載量250kgを実現しました。





# 使用シーンをみつけて、 より便利に

使う人みんなが、便利さを実感できるように。

いつでも気がねなく利用できるように。

車いすの方や、大きな荷物をもっている場合も、ゆったり乗れるように。

快適な使い勝手をきめ細かに追求しました。



速くて、広くて、静か。  
気持ちよく使えそうだね。



乗っている時間、待っている時間を短く

ホームS<sup>®</sup> 標準装備  
モアS 標準装備  
Rプラス 標準装備  
※一部機種除く

## スマ〜と運転機能

乗車率等によって最適な速度で運転し、

業界最速クラス<sup>\*</sup>にスピードアップ! (最高30m/min)

(※ホームエレベーター・小規模建物用小型エレベーターにおいて。2024年3月当社調べ)

3・4階建などでは、とくに速さを実感できます。



詳しくは37ページ

ワンタッチで深夜の動作音を静かに

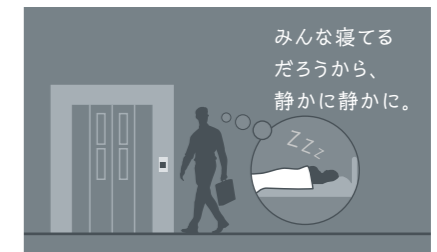
ホームS 標準装備  
モアS<sup>®</sup> 標準装備  
※一部機種除く

## ナイトモード

深夜や早朝は、エレベーターの運転音や到着音が

気になるから。ワンタッチの簡単操作で、動作音を

小さくできるナイトモードを装備しました。



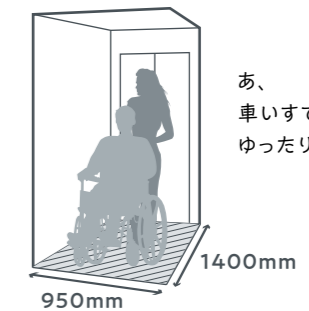
詳しくは37ページ

スイ〜とモアS最大<sup>\*</sup>当社のルームサイズ

## NEW スイ〜とモアS モアグランデ

ひと回り広い床面積の「モアグランデ」が新登場。

福祉のまちづくり条例に対応したゆったりモデルです。



詳しくは25ページ

\*上記仕様は機種・条件によって適用されない場合があります。詳しくは仕様一覧表をご参照ください (P47~50)



# より安心して 使ってもらえるように、備えを

ふだんから、アクシデントを発生させないように。  
さらに、自然災害などいざという時のことも想定して備え、  
使う人をつねに見守ります。



備えがしっかりだから、  
どんな時もあわてず使えるね



乗り降りの際、ハッ!とすることがないように

ホームS 標準装備   モアS 標準装備   メゾン 標準装備

## はさまりまセンサー

134本もの近赤外線センサーで、業界最大\*の範囲を検知。  
(\*ホームエレベーター・小規模建物用小型エレベーター・  
小規模共同住宅用エレベーターにおいて。2024年3月当社調べ)  
扉に触れずに反転し、小さなお子さまから車いすの方まで  
利用者の乗り降りを見守ります。



いつも、  
ちゃんと見てて  
くれるんだね。

詳しくは41ページ

近年多い豪雨・台風に備えて

ホームS 標準装備   モアS 標準装備   Rプラス 標準装備

## 冠水時管制運転

大雨、台風、漏水などでエレベーターピット内への浸水を検知  
すると、エレベーターは最下階から直上階に避難運転。  
万一の際の適切な対応をバックアップします。



万一の時は、  
避難運転して  
くれるんだ!

詳しくは41ページ

24時間365日、見守りつづける目

ホームS 標準装備   モアS 標準装備   メゾン 標準装備

## 遠隔監視システム

エレベーターとメンテナンス会社を電話回線で結び、異常や  
故障を24時間365日オンラインで監視。緊急時には、  
エンジニアが迅速に出動し、処置を行います。

\*遠隔監視システムをご使用になるには当社推奨のメンテナンス会社との契約が  
必要です。



なにかあっても、  
すぐ駆けつけて  
くれるんだって。

詳しくは41/59ページ



# 多彩なラインアップから、最適な機種をお選びください。

機種名	スイトホームS 個人住宅用							スイトモアS 小規模建物用				スイトメゾン 小規模共同住宅用		
	グランデ	ファミリー	DXシリーズ		ファミロング	ファミスリム	コンパクト	ジュニア	NEW モアグランデ	モアプラス	モアロング	モアスタンダード	NEW Rプラス	Rメート
定員 (積載量)			3人乗り (200kg)				2人乗り (150kg)		3人乗り (240kg)		3人乗り (200kg)		3人乗り (250kg)	
ルーム														
	ひと回り大きな床面積で、大型サイズの車いすもご使用いただけます。	日常生活のさまざまな場面で使いやすい、ゆとりのある3人乗り。	こだわりのインテリアに合わせて、クールモダン、和風、ウッディーの3タイプよりお選びいただけます。		ルーム奥行1300mm。JIS規格の電動タイプ車いすがご使用いただけます。	昇降路間口寸法が1040mmと小さく、都市部の狭小住宅や既存の建物にふさわしい3人乗り。	省スペースの2人乗りなら、建物設計の自由度がアップ。	薄型＆ワイドな2人乗りで、暮らしの快適＆便利を実現。	福祉のまちづくり条例に最適。スイトモアSシリーズ最大のルーム広さと積載量を実現。	業務用エレベーターをめぐめた操作性と機能を標準装備。	ルーム奥行1300mm。JIS規格の電動タイプ車いすがご使用いただけます。	ゆとりのあるルームスペースで車いすがご使用いただけます。	省スペースでゆとりの積載量250kg共同住宅用エレベーターの法規に準拠。	運転速度が上昇・下降とも30m/min最大5箇所停止まで対応。
詳細情報	P11	P12	P13・14		P15	P16	P17	P18	P25	P26	P27	P28	P33	P35
平面図(mm)※1	 ① 1325 ② 1575 ③ 800 ④ 950 ⑤ 1400 ⑥ 2000	 ① 1325 ② 1325 (1350※3) ③ 800 ④ 950 ⑤ 1150 ⑥ 2000	 ① 1325 ② 1475 ③ 800 ④ 880 ⑤ 1300 ⑥ 2000		 ① 1325 ② 1475 ③ 800 ④ 880 ⑤ 1300 ⑥ 2000	 ① 1040 ② 1640 ③ 680 ④ 900 ⑤ 995 ⑥ 2000	 ① 1150 ② 1200 ③ 680 ④ 770 ⑤ 950 ⑥ 2000	 ① 1670 ② 790 ③ 800 ④ 1000 ⑤ 610 ⑥ 2000	 ① 1325 ② 1575 ③ 800 ④ 950 ⑤ 1400 ⑥ 2100	 ① 1325 ② 1325 ③ 800 ④ 950 ⑤ 1150 ⑥ 2000	 ① 1325 ② 1475 ③ 800 ④ 880 ⑤ 1300 ⑥ 2000	 ① 1325 ② 1325 ③ 800 ④ 950 ⑤ 1150 ⑥ 2000	 ① 1450 (鉄骨・RC) ② 1500 (木) ③ 800 ④ 900 ⑤ 1150 ⑥ 2000	
ご使用可能車いす(mm)	 電動タイプ 標準タイプ		 標準タイプ		 電動タイプ 標準タイプ		車いすで使用の場合は「グランデ」「ファミリー」「ファミロング」をおすすめします		 電動タイプ 標準タイプ	 標準タイプ	 電動タイプ 標準タイプ	 標準タイプ	 標準タイプ	 標準タイプ
介護者が同乗しない場合	全幅700×全長1300以下		全幅700×全長1020以下		全幅700×全長1200以下				全幅700×全長1300以下	全幅700×全長1020以下	全幅700×全長1200以下	全幅700×全長1020以下		
介護者が同乗する場合	全幅700×全長1120以下		全幅700×全長920以下		全幅700×全長1020以下				全幅700×全長1120以下	全幅700×全長920以下	全幅700×全長1020以下	全幅700×全長920以下		
最大昇降行程/最大停止箇所			 		 									
定格速度	上昇20m(最高30m)/min・下降30m/min					上昇・下降20m/min			上昇20m(最高30m)/min・下降30m/min				上昇・下降30m/min	
操作方式※4	 単式自動方式(1BC)								 単式自動方式(1BC)	 乗合全自動方式(2BC)	 単式自動方式(1BC)		 乗合全自動方式(2BC)	

※1「二方向出入口(オプション)」適用時の寸法は、P46をご参照ください。 ※2「遮煙乗場ドア(オプション)」適用時の寸法はP46をご参照ください。 ※3「昇降行程10m超仕様(オプション)」適用の場合。 ※4 詳しくはP24「ここがポイント」をご参照ください。

\*商品改良のため、仕様・外観は予告なしに変更する場合がありますので、ご了承ください。  
\*印刷の都合上、実際の色とは若干異なる場合がありますので、あらかじめご了承ください。

# エレベーターのある住まいを、より身近に

ホームエレベーターは、家族みんなが実感できる便利さを運びます。  
さらに、フロアにとらわれない間取りの自由度や、日々の安心も。  
これからの暮らしの中に、新たな扉をひらいてみませんか。

個人住宅用エレベーター

## スイ〜とホームS



### スイ〜とホームSを導入すると…

#### 重い荷物もラクラク

まとめ買いの際や、ネットショッピングした荷物の運搬など、便利を実感できます。



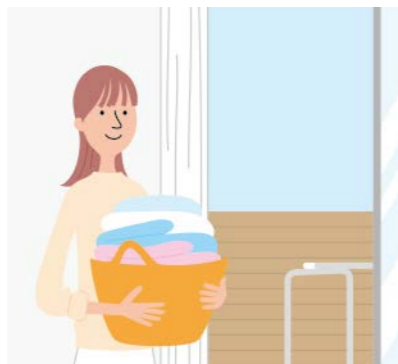
#### 祖父母の部屋を上階に

身体のことを気づかって、「祖父母の部屋は1階に」の常識にとらわれる必要がなくなります。



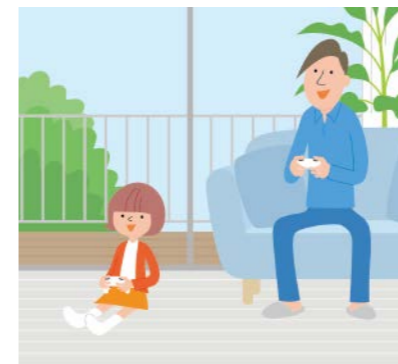
#### 毎日の家事が便利に

洗濯物や掃除機などを抱えての階段の上り下りから解放されます。



#### 上階にリビングを

家族の集うリビングを上階に設けて、より明るいスペースに。住まいの設計自由度を広げます。



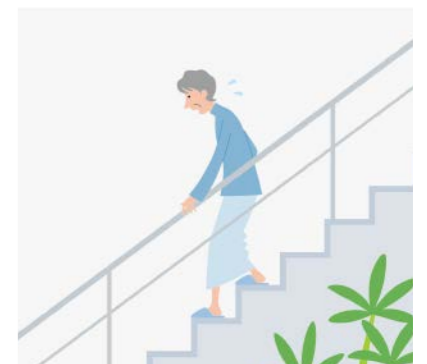
#### ワンちゃんも安全に

階段の上り下りは、ワンちゃんの足腰にけっこう負担がかかるもの。家族の一員へのやさしい思いやりとしても。



#### 階段事故の予防にも

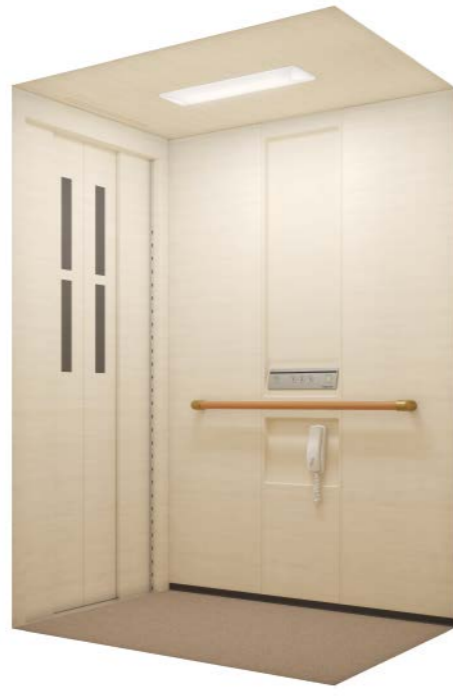
足をすべらせたり、踏み外したり、といった思わぬ事故を未然に防ぐ、住まいのバリアフリー対策に。





# グランデ

スイ〜とホームS最大<sup>※</sup>の<sup>※</sup>当社比  
床面積で、大きいサイズの  
車いすもご使用いただけます。



**3人乗り (200kg)** **昇降速度 上昇20m/min 下降30m/min** **クリーン仕様<sup>※</sup>**  
※操作パネルボタン・乗場ボタン・手すり(オプション)に処理を施しています。

**標準装備**

- ナイトモード
- 省エネモード
- はさまりまセンサー
- 冠水時管制運転
- 遠隔監視システム<sup>※</sup>
- 外部連絡用電話機

※この機能をご使用になるには、当社推奨のメンテナンス会社との契約が必要です。

**オプション**

- 「ヘルスケア」機能搭載循環ファン<sup>※</sup>
- 手すり
- ルームミラー
- 換気装置<sup>※</sup>

※「ヘルスケア」機能搭載循環ファンと換気装置は併用できません。  
※「ヘルスケア」機能搭載循環ファン採用時の天井タイプはCタイプのみとなります。

〈ルーム内のコーディネート例1〉

天井照明	LEDダウンライト:Cタイプ
窓	樹脂製:小窓タイプ
ルームドア	化粧鋼板:MS-138 アイスホワイト
天井・壁	化粧鋼板:MS-138 アイスホワイト
側面中央壁	樹脂パネル:W-6 ブラック
床	木目調フロア:F-17 ダークブラウンオーク
操作パネル	樹脂成型:シルバー調
手すり	直線タイプ(オプション)

〈ルーム内のコーディネート例2〉

天井照明	LEDシーリングライト:Aタイプ
窓	樹脂製:スリット窓タイプ
ルームドア	化粧鋼板:MS-135 クリームフェザー
天井・壁	化粧鋼板:MS-135 クリームフェザー
側面中央壁	樹脂パネル:W-5 ベージュ
床	カーペット:F-11 ライトブラウン
操作パネル	樹脂成型:シルバー調
手すり	直線タイプ(オプション)



\*手すり・ルームミラーはオプションです。

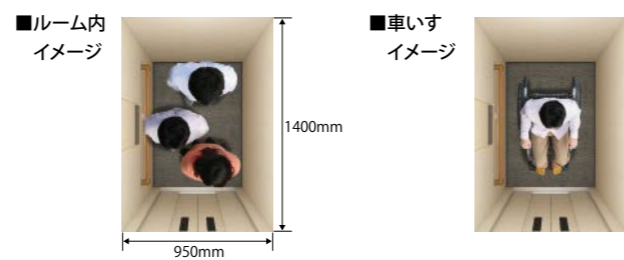
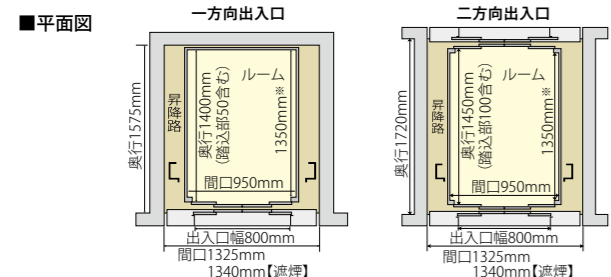
■乗場/窓タイプ



■ご使用いただける車いす [ルーム内法:間口950mm×奥行1400mm]

介護者が同乗しない場合  
 全幅700mm×全長1300mm以下のサイズの車いすをご使用ください。

介護者が同乗する場合  
 全幅700mm×全長1120mm以下のサイズの車いすをご使用ください。  
\*車いすの重量によっては、介護者は同乗できません。



豊富なカラーバリエーションをご用意しています。 <わくしはP19・20へ>

※記載の値は、踏込部(センサー感知部分)を除いた奥行寸法です。確認申請および建築基準法による床面積計算時のルーム奥行寸法は、踏込部を除いた値となります。

# ファミリー

ゆとりある3人乗り。  
車いすも  
ご使用いただけます。



**3人乗り (200kg)** **昇降速度 上昇20m/min 下降30m/min** **クリーン仕様<sup>※</sup>**  
※操作パネルボタン・乗場ボタン・手すり(オプション)に処理を施しています。

**標準装備**

- ナイトモード
- 省エネモード
- はさまりまセンサー
- 冠水時管制運転
- 遠隔監視システム<sup>※</sup>
- 外部連絡用電話機

※この機能をご使用になるには、当社推奨のメンテナンス会社との契約が必要です。

**オプション**

- 「ヘルスケア」機能搭載循環ファン<sup>※</sup>
- 手すり
- ルームミラー
- 換気装置<sup>※</sup>

※「ヘルスケア」機能搭載循環ファンと換気装置は併用できません。  
※「ヘルスケア」機能搭載循環ファン採用時の天井タイプはCタイプのみとなります。

〈ルーム内のコーディネート例1〉

天井照明	LEDシーリングライト:Aタイプ
窓	樹脂製:スリット窓タイプ
ルームドア	化粧鋼板:MS-96 スノーウィロー
天井・壁	化粧鋼板:MS-96 スノーウィロー
側面中央壁	樹脂パネル:W-5 ベージュ
床	木目調フロア:F-16 ナチュラルチェリー
操作パネル	樹脂成型:シルバー調
手すり	直線タイプ(オプション)

〈ルーム内のコーディネート例2〉

天井照明	LEDダウンライト:Cタイプ
窓	樹脂製:小窓タイプ
ルームドア	化粧鋼板:MS-96 スノーウィロー
天井・壁	化粧鋼板:MS-96 スノーウィロー
側面中央壁	樹脂パネル:W-6 ブラック
床	カーペット:F-12 グレー
操作パネル	樹脂成型:シルバー調
手すり	直線タイプ(オプション)



\*手すり・ルームミラーはオプションです。

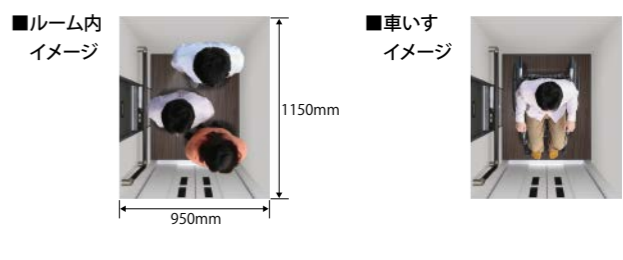
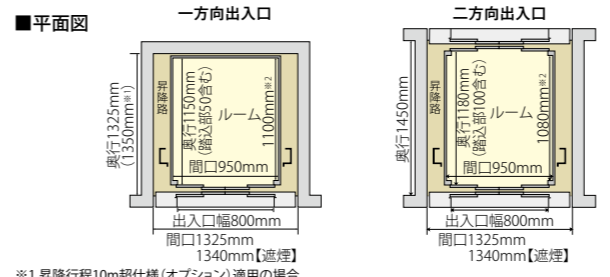
■乗場/窓タイプ



■ご使用いただける車いす [ルーム内法:間口950mm×奥行1150mm]

介護者が同乗しない場合  
 全幅700mm×全長1020mm以下のサイズの車いすをご使用ください。

介護者が同乗する場合  
 全幅700mm×全長920mm以下のサイズの車いすをご使用ください。  
\*車いすの重量によっては、介護者は同乗できません。



豊富なカラーバリエーションをご用意しています。 <わくしはP19・20へ>

※1 昇降行程10m超仕様(オプション)適用の場合。  
※2 記載の値は、踏込部(センサー感知部分)を除いた奥行寸法です。確認申請および建築基準法による床面積計算時のルーム奥行寸法は、踏込部を除いた値となります。

インドアソリューション  
 商品ラインアップ  
 個人住宅用  
 小規模建物用  
 小規模共同住宅用  
 機能特長  
 仕様一覧  
 リフォーム  
 設置前の注意事項  
 メンテナンスのご案内



# DX *Avanti* アバンティ

メタリックなマテリアル感、  
シャープな直線的デザイン。  
クールに洗練された  
シンプルシティが美しい。



**POINT-1 LED全面光幕天井**

**POINT-2 フルハイトミラー**

天井……………LED全面光幕天井  
 ルームドア・壁……………化粧銅板  
 MS-96 スノーウィロー  
 正面中央壁……………フルハイトミラー  
 (ステンレス鏡面仕上げ)  
 操作パネル下部……………化粧シート貼銅板  
 床……………カーペット  
 手すり……………直線タイプ  
 操作パネル……………樹脂成型 ゴールド調

# DX *Fine Wood* ファインウッド

コーディネートの幅をひろげる、  
3種類の木質調腰壁をご用意。  
シックな落ち着いた中に  
ぬくもりが感じられる。



**POINT-1 インテリアに合わせて選べる3タイプの腰壁**

**POINT-2 LEDダウンライト照明 (電球色)**

ルームドア・天井・壁……………化粧銅板  
 MS-96 スノーウィロー  
 腰壁……………木質調腰壁 ダークブラウン  
 床……………フローリング  
 手すり……………直線タイプ  
 操作パネル……………樹脂成型 ゴールド調

(ルーム内(写真上)のコーディネート例:FW11 ダークブラウン)

FW11 ダークブラウン      FW12 ナチュラルブラウン      FW13 クリーム

3人乗り  
(200kg)

昇降速度  
上昇20m/min  
下降30m/min  
↑ ↓  
スマーと運転付き

クリーン仕様\*

\*操作パネルボタン・乗場ボタン・手すりに処理を施しています。

標準装備

ナイトモード      省エネモード

はさまりセンサー      冠水時管制運転

遠隔監視システム※      外部連絡用電話機

※この機能をご使用するには、当社推奨のメンテナンス会社との契約が必要です。

手すり      ルームミラー (ファインウッドのみ)

オプション

換気装置

# DX *禅* ZEN

漆調仕立てのパネル、  
和紙調デザインの天井照明。  
和のやさしさに包まれた  
やすらぎがみちている。



**POINT-1 LED和紙調デザイン照明**

**POINT-2 漆調パネル**

天井・正面壁……………化粧銅板  
 MS-96 スノーウィロー  
 ルームドア・側面壁……………化粧銅板  
 MS-90 アーバン  
 ブラックマホガニー  
 正面中央壁……………漆調化粧シート貼銅板  
 床……………カーペット  
 手すり……………直線タイプ  
 操作パネル……………樹脂成型 ゴールド調

■乗場/窓タイプ インテリアに合わせて、お好みの色からお選びいただけます。

小窓タイプ [MS-138 アイスホワイト]	スリット窓タイプ [MS-134 シルフィーアッシュ]	3段スリット窓タイプ (オプション) [MS-132 ソリッドブラック]	MS-132 ソリッドブラック	MS-91 ダークマホガニー	MS-93 キャメルウォールナット
			MS-134 シルフィーアッシュ	MS-135 クリームフェザー (横柄)	MS-96 スノーウィロー
			MS-138 アイスホワイト		

■乗場ボタン



■操作パネル





# ファミロング

ルーム奥行1300mm。  
JIS規格の電動車いすが  
ご使用できます。

3人乗り  
(200kg)

昇降速度  
上昇20m/min  
下降30m/min

↑ ↓  
スマーと運転付き

クリーン仕様\*

※操作パネルボタン・乗場ボタン・手すり(オプション)に処理を施しています。

### 標準装備

ナイトモード

省エネモード

はさまりまセンサー

冠水時管制運転

遠隔監視システム\*

外部連絡用電話機

※この機能をご使用になるには、当社推奨のメンテナンス会社との契約が必要です。

### オプション

「ヘルスエアー」機能  
搭載 循環ファン\*

手すり

ルームミラー

換気装置\*

※「ヘルスエアー」機能搭載 循環ファンと換気装置は併用できません。  
※「ヘルスエアー」機能搭載 循環ファン採用時の天井タイプはCタイプのみとなります。



#### 〈ルーム内のコーディネート例1〉

天井照明	LEDシーリングライト:Aタイプ
窓	樹脂製:スリット窓タイプ
ルームドア	化粧銅板:MS-138 アイスホワイト
天井・壁	化粧銅板:MS-138 アイスホワイト
側面中央壁	樹脂/パネル:W-6 ブラック
床	カーペット:F-12 グレー
操作パネル	樹脂成型:シルバー調
手すり	直線タイプ(オプション)

#### 〈ルーム内のコーディネート例2〉

天井照明	LEDダウンライト:Cタイプ
窓	樹脂製:小窓タイプ
ルームドア	化粧銅板:MS-135 クリームフェザー
天井・壁	化粧銅板:MS-135 クリームフェザー
側面中央壁	樹脂/パネル:W-5 ページュ
床	カーペット:F-11 ライトブラウン
操作パネル	樹脂成型:シルバー調
手すり	直線タイプ(オプション)

\*手すり・ルームミラーはオプションです。



#### ■乗場/窓タイプ



#### ■ご使用いただける車いす [ルーム内法:間口880mm×奥行1300mm]

##### 介護者が同乗しない場合

全幅700mm×全長1200mm以下のサイズの車いすをご使用ください。



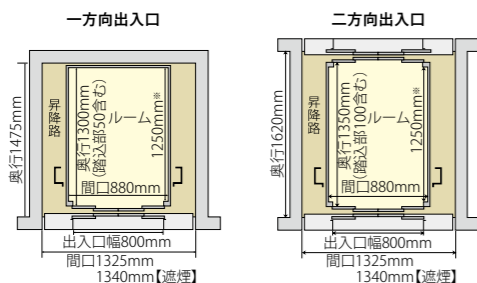
##### 介護者が同乗する場合

全幅700mm×全長1020mm以下のサイズの車いすをご使用ください。

\*車いすの重量によっては、介護者は同乗できません。

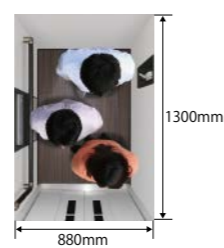


#### ■平面図



※記載の値は、踏込部(センサー感知部分)を除いた奥行寸法です。確認申請および建築基準法による床面積計算時のルーム奥行寸法は、踏込部を除いた値となります。

#### ■ルーム内イメージ



#### ■車いすイメージ



豊富なカラーバリエーションをご用意しています。 <くわしくはP19・20へ>

# ファミスリム

業界最小\*  
の昇降路間口寸法(1040mm)で  
3人乗りを実現。

3人乗り  
(200kg)

昇降速度  
上昇20m/min  
下降20m/min

↑ ↓

クリーン仕様\*

※3人乗りホームエレベーターにおいて。2024年3月現在当社調べ。  
※操作パネルボタン・乗場ボタン・手すり(オプション)に処理を施しています。

### 標準装備

ナイトモード

省エネモード

はさまりまセンサー

冠水時管制運転

遠隔監視システム\*

外部連絡用電話機

※この機能をご使用になるには、当社推奨のメンテナンス会社との契約が必要です。

### オプション

手すり

ルームミラー

換気装置



#### 〈ルーム内のコーディネート〉

天井照明	LEDダウンライト:Cタイプ
窓	樹脂製:スリット窓タイプ
ルームドア	化粧銅板:MS-96 スノーウィロー
天井・壁	化粧銅板:MS-96 スノーウィロー
床	カーペット:F-11 ライトブラウン
操作パネル	樹脂成型:シルバー調
手すり	直線タイプ(オプション)

\*ルーム内の色は変更できません。  
\*手すり・ルームミラーはオプションです。

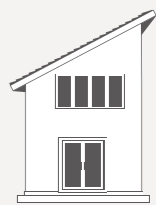


#### ■乗場/窓タイプ インテリアに合わせて、お好みの色からお選びいただけます。



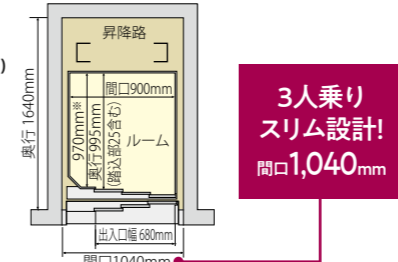
狭小住宅や  
既設住宅にも  
おすすめです。

これまでエレベーター設置をあきらめていたお宅でも、ぜひご検討ください。



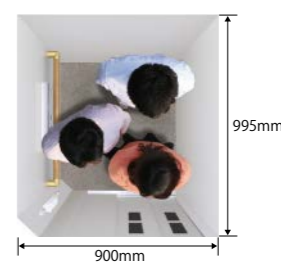
#### ■平面図

一方出入口 (左勝手仕様のみとなります)



※記載の値は、踏込部(センサー感知部分)を除いた奥行寸法です。確認申請および建築基準法による床面積計算時のルーム奥行寸法は、踏込部を除いた値となります。

#### ■ルーム内イメージ



\*商品改良のため、仕様・外観は予告なしに変更する場合がありますので、ご了承ください。\*印刷の都合上、実際の色とは若干異なる場合がありますので、あらかじめご了承ください。仕様の詳細はP37~50をご参照ください。

# コンパクト

省スペースの2人乗りなら、  
建物設計の自由度がアップ。



**2人乗り (150kg)** **昇降速度 上昇20m/min 下降20m/min** **クリーン仕様\***

※操作パネルボタン・乗場ボタン・手すり(オプション)に処理を施しています。

**標準装備**

ナイトモード 省エネモード

はさまりまセンサー 冠水時管制運転

遠隔監視システム※ 外部連絡用電話機

※この機能をご使用になるには、当社推奨のメンテナンス会社との契約が必要です。

**オプション**

「ヘルスエアー」機能搭載循環ファン※ 手すり

ルームミラー 換気装置※

※「ヘルスエアー」機能搭載循環ファンと換気装置は併用できません。  
※「ヘルスエアー」機能搭載循環ファン採用時の天井タイプはCタイプのみとなります。

〈ルーム内のコーディネート例1〉

天井照明	LEDシーリングライト:Aタイプ
窓	樹脂製:スリット窓タイプ
ルームドア	化粧鋼板:MS-96 スノーウィロー
天井・壁	化粧鋼板:MS-96 スノーウィロー
側面中央壁	樹脂/パネル:W-6 ブラック
床	カーペット:F-12 グレー
操作パネル	樹脂成型:シルバー調
手すり	直線タイプ(オプション)

〈ルーム内のコーディネート例2〉

天井照明	LEDダウンライト:Cタイプ
窓	樹脂製:小窓タイプ
ルームドア	化粧鋼板:MS-96 スノーウィロー
天井・壁	化粧鋼板:MS-96 スノーウィロー
側面中央壁	樹脂/パネル:W-5 ページュ
床	木目調フロア:F-16 ナチュラルチェリー
操作パネル	樹脂成型:シルバー調
手すり	直線タイプ(オプション)

\*手すり・ルームミラーはオプションです。

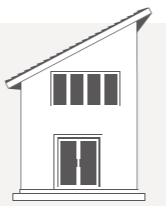


## ■乗場/窓タイプ

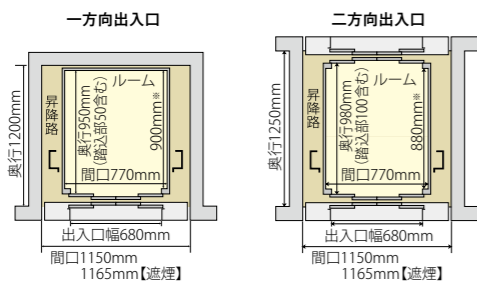


狭小住宅や既設住宅にも  
おすすめです。

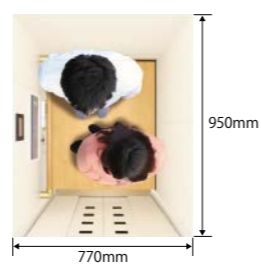
これまでエレベーター設置をあきらめていた  
お宅でも、ぜひご検討ください。



## ■平面図



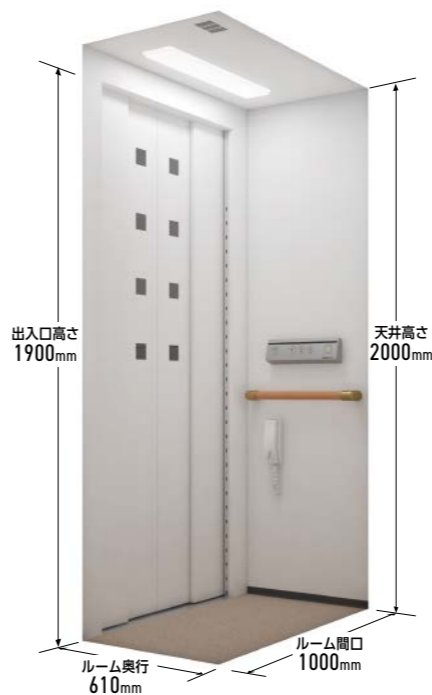
## ■ルーム内イメージ



豊富なカラーバリエーションをご用意しています。 <わしくはP19・20へ>

# ジュニア

薄型&ワイドな2人乗りで、  
暮らしの快適・便利を実現。



## 〈ルーム内のコーディネート例〉

天井照明	LEDシーリングライト:Aタイプ
窓	樹脂製:小窓タイプ
ルームドア	化粧鋼板:MS-138 アイスホワイト
天井・壁	化粧鋼板:MS-138 アイスホワイト
床	カーペット:F-11 ライトブラウン
操作パネル	樹脂成型:シルバー調
手すり	直線タイプ(オプション)

\*手すり・ルームミラーはオプションです。

**2人乗り (150kg)** **昇降速度 上昇20m/min 下降20m/min** **クリーン仕様\***

※操作パネルボタン・乗場ボタン・手すり(オプション)に処理を施しています。

**標準装備**

ナイトモード 省エネモード

はさまりまセンサー 冠水時管制運転

遠隔監視システム※ 外部連絡用電話機

※この機能をご使用になるには、当社推奨のメンテナンス会社との契約が必要です。

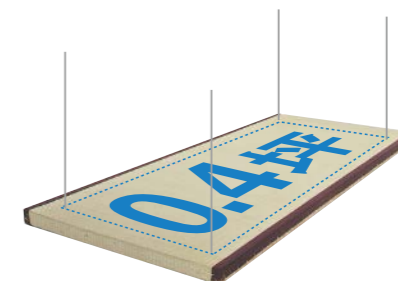
**オプション**

手すり ルームミラー

換気装置

## 畳一枚分の設置スペースでOK!

取り付けに必要なスペースは約0.4坪。畳一枚分ですっきり納まるのに、ルーム内はゆったりワイドです。わずかな設置スペースで、暮らしの快適さや便利さが大きくアップします。

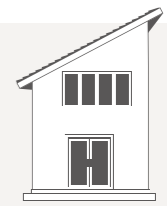


## ■乗場/窓タイプ

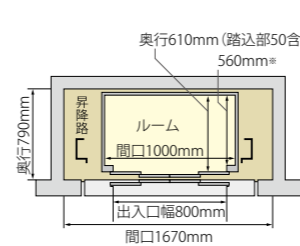


狭小住宅や既設住宅にも  
おすすめです。

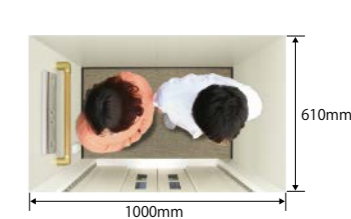
これまでエレベーター設置をあきらめていた  
お宅でも、ぜひご検討ください。



## ■平面図



## ■ルーム内イメージ



※記載の値は、踏込部(センサー感知部分)を除いた奥行寸法です。確認申請および建築基準法による床面積計算時のルーム奥行寸法は、踏込部を除いた値となります。

豊富なカラーバリエーションをご用意しています。 <わしくはP19・20へ>

\*商品改良のため、仕様・外観は予告なしに変更する場合がありますので、ご了承ください。 \*印刷の都合上、実際の色とは若干異なる場合がありますので、あらかじめご了承ください。 仕様の詳細はP37~50をご参照ください。





インテリアに合わせてお好みのタイプ・色をお選びください。

## 色仕様決定ステップ

- 1 乗場ドアカラーをお選びください。(7色)
- 2 窓タイプをお選びください。(3種/3段スリット窓はオプション)
- 3 天井タイプをお選びください。(2種) ※ジュニアは選択不要です。
- 4 天井・壁カラーをお選びください。(3色)
- 5 ルームドアカラーをお選びください。(7色)
- 6 側面中央壁をお選びください。(2色) ※ジュニアは選択不要です。
- 7 床タイプをお選びください。(6色/大理石調フロアはオプション)

### 1 乗場ドアカラー (化粧鋼板)



MS-132  
ソリッドブラック



MS-91  
ダークマホガニー



MS-93  
キャメルウォールナット



MS-134  
ジルフィーアッシュ



MS-135  
クリームフェザー  
(横柄)

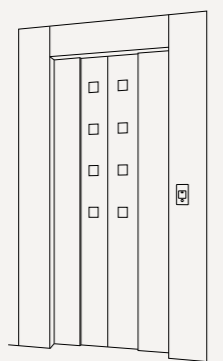


MS-96  
スノーウィロー

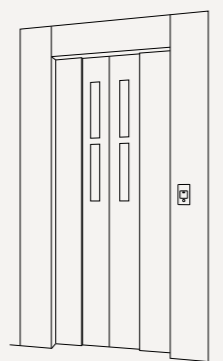


MS-138  
アイスホワイト

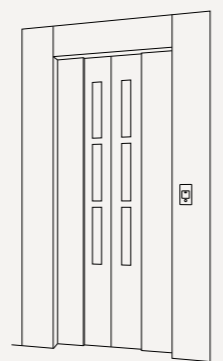
### 2 窓タイプ



小窓タイプ



スリット窓タイプ



3段スリット窓タイプ(オプション)

### 3 天井タイプ

※「ヘルスエアー機能」搭載循環ファン採用時はCタイプのみ選択可能です。



Aタイプ  
シーリングライト



Cタイプ  
ダウンライト

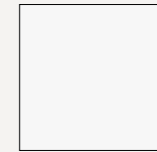
### 4 天井・壁カラー (化粧鋼板)



MS-135  
クリームフェザー  
(横柄)



MS-96  
スノーウィロー



MS-138  
アイスホワイト



グランデ/  
ファミリー/コンパクト



ファミロング



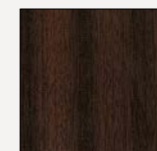
ジュニア

\*手すりはオプションです。

### 5 ルームドアカラー (化粧鋼板)



MS-132  
ソリッドブラック



MS-91  
ダークマホガニー



MS-93  
キャメルウォールナット



MS-134  
ジルフィーアッシュ



MS-135  
クリームフェザー  
(横柄)



MS-96  
スノーウィロー



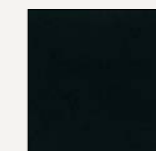
MS-138  
アイスホワイト

### 6 側面中央壁 (樹脂)

選択された色によってディフューザー、  
ダウンライトカバー、手すり(オプション)  
の色を合わせます。



W-5  
ベージュ



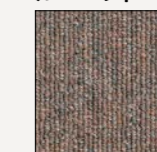
W-6  
ブラック



※画像はファミリーで、天井Cタイプ、直線手すり、  
ルームミラー選択時のイメージです。  
(手すり、ルームミラーはオプションです)

### 7 床タイプ

#### カーペット

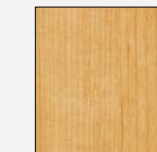


F-11  
ライトブラウン

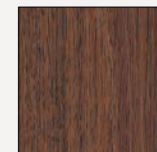


F-12  
グレー

#### 木目調フロア



F-16  
ナチュラルチェリー



F-17  
ダークブラウンオーク

#### 大理石調フロア (オプション)



F-24  
アジャックスソフト



F-25  
カラカッタゴールド

※グランデニ方向出入口タイプでは大理石調フロア  
を選べません。



# 小規模建物・施設のバリアフリー化に

高齢化社会が進むとともに、さまざまな場所・建物で望まれるバリアフリー化。そのいちばんの近道となるのが、便利で快適にフロアをつなぐエレベーター。スペース、用途などに合わせて、お選びください。

小規模建物用小型エレベーター

## スイ〜とモア S

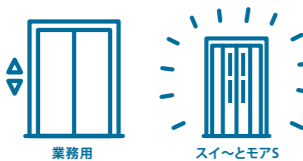


### こんなケースにおすすめ

1日の使用頻度はそれほど多くない



設置スペースが小さい



木造建物に設置したい



### ラインアップと選びかた

小規模建物用小型エレベーターは、高齢者や体の不自由な方、妊婦さんな移動を支援するエレベーターです。



主に車いすの方が使用する

Yes ↓

福祉のまちづくり条例\*が適用される建物である

Yes ↓

バリアフリーの決定版  
モアグランデ



No ↓

奥行きゆったり  
モアロング



No ↓

幅広い施設・建物に  
モアスタンダード



\*要求される仕様は自治体ごとに異なります。あらかじめ自治体にご確認ください。

どが建物・施設を使用する際の



その他  
その他の小規模建物への設置については  
当社にご相談ください。

使用者や使い方が  
ある程度限定されている

Yes ↓

充実の機能と操作性  
モアプラス



### ■小規模建物用小型エレベーターの適用法令

製品カテゴリー	昇降行程	ルーム床面積	1m <sup>2</sup> あたり積載荷重	安全装置の緩和	建物用途の制限
小規模建物用小型エレベーター	10m以下	1.3m <sup>2</sup> 以下	1,800N*	緩和規定なし	用途の制限なし ※ 乗りすぎのおそれがある環境・用途では業務用エレベーターでご計画願います。
業務用エレベーター	制限なし	制限なし	3,600N	緩和規定なし	用途の制限なし

★小積載でも広い面積を確保できるよう規定されています。

\*自治体の条例によっては、設置が許可されない場合があります。建築計画の前に自治体にご確認ください。

\*法規上建物用途の制限はありません。乗りすぎのおそれがある環境・用途では業務用エレベーターでご計画願います。

### ■使用の条件

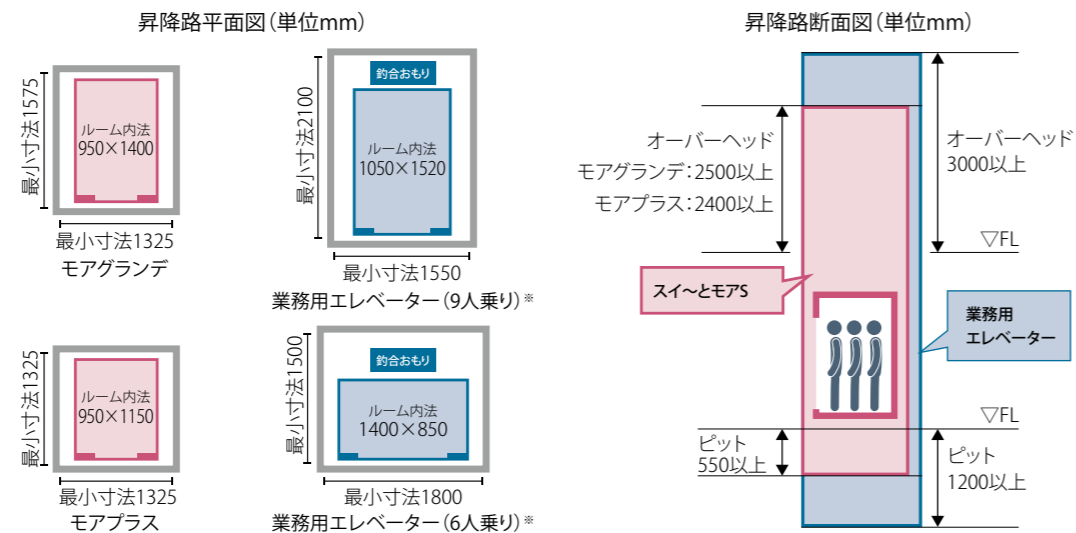
エレベーターを安全にご使用いただくために、以下の条件のもとにご使用ください。

- 管理責任者を選任し、その管理のもとに使用してください。
- 管理者銘板を各階のエレベーター乗場付近に必ず掲示してください。
- 1日の使用頻度は150回以下としてください。



# スイ〜とモアSの特長

**ポイント**  
**1 省スペース設計** 巻胴式採用でピットは浅く、オーバーヘッドも小さい省スペース設計

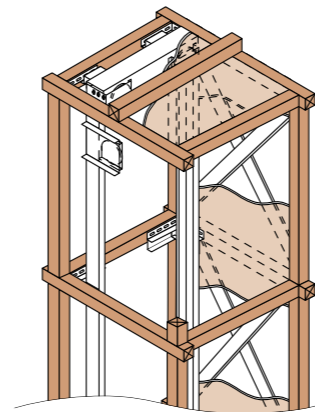


設置スペースはホームエレベーター並みなので、小規模建物にぴったり。

※出典:エレベーターのかご及び昇降路の寸法JIS A 4301-1983/エレベーターの制動装置の構造方法を定める件 平成12年建設省告示 第1423号 \*イラストはイメージです。

**ポイント**  
**2 木造建築対応のエレベーター**

木造の梁に直接機器を取付けます。エレベーター用の鉄塔を建てる必要がないのがメリットです。



**ポイント**  
**3 電源・工期でもメリットあり!**

機種名	スイ〜とモアS			業務用エレベーター*
	モアグランデ	モアプラス	モアロング モアスタンダード	
運転方式	単式自動方式(1BC)	乗合全自動方式(2BC)	単式自動方式(1BC)	乗合全自動方式(2BC)
定員(積載量)	3人(240kg)	3人(200kg)		6人(450kg)
駆動方式	巻胴式			トラクション式
約いおもり	なし			あり
定格速度	上昇20m/min(最高30m/min)、下降30m/min			45m/min~
電源	単相200V			三相200V
機器製作	約30日			50日以上
据付工期	約4日			約30日

納入事例はこちら

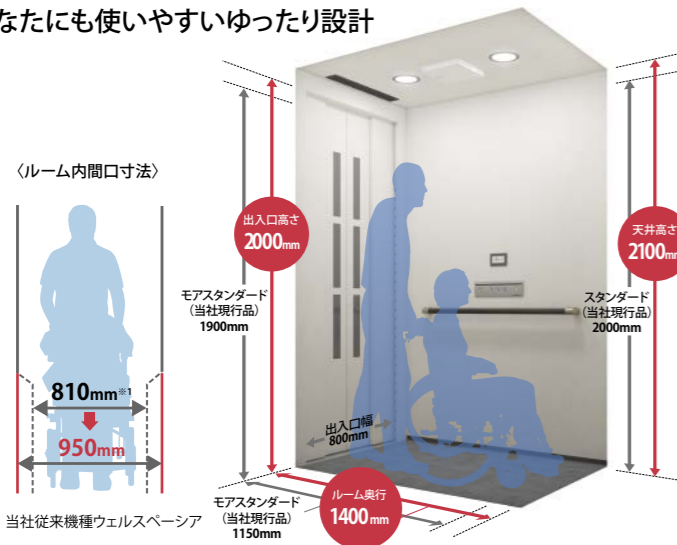
※掲載事例は「スイ〜とモアS」となります。



## PICK UP NEWS

### 多彩なバリアフリー機能で、よりやさしく モアグランデ

**やさしさ 1** ルームがより広くなりました  
 どなたにも使いやすいゆったり設計



■福祉のまちづくり条例で要求される主な仕様内容

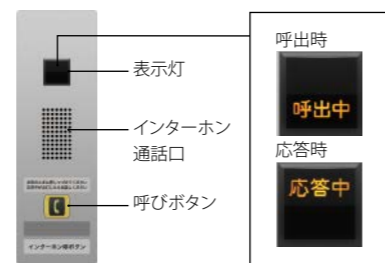
要求仕様内容	モアグランデでの対応
ルーム奥行きは1350mm以上とすること	○
停止する予定階を表示する装置を設けること	○
到着予定階、戸の開鎖等を音声により知らせること	○
停電等の非常の場合に、外部の対応状況を表示する聴覚障がい者に配慮した連絡装置を設けること	○
乗降口にて昇降方向を表示する装置を設けること	○

\*要求される仕様は自治体ごとに異なります。あらかじめ自治体にご確認ください。

**やさしさ 2** 乗降口にてエレベーターの位置や運転方向がわかる



**やさしさ 3** 外部との通話状況が文字でわかるから安心  
 聴覚障がい者対応用インターホン



**やさしさ 4** 大きなボタンで高齢者や身体の不自由な方も使いやすい



### 小型エレベーターにはなかった運転効率と操作性を モアプラス

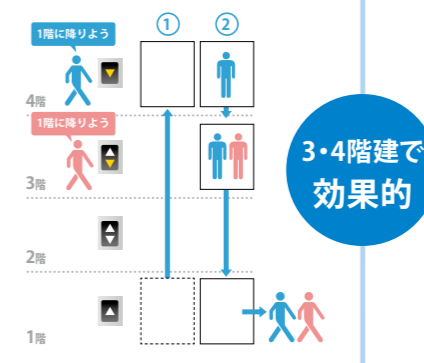
**ここが プラス 1** 乗合全自動方式で運転効率アップ

標準的な小型エレベーター(単式自動方式)では2つのフロアで呼び出されている場合でも、下層階から順に人を乗せて1階へ、を繰り返していました。

モアプラスでは

1階にエレベーターが待機している状態で、3階と4階で使用者が下方向(▽)のボタンを押した場合、中間階は上方向用と下方向用の2つの呼びボタンがあります。

- ①エレベーターは3階を通過し、4階に到着します。
- ②エレベーターは4階から3階に向かいます。



**ここが プラス 3** 乗降ボタン、インジケーター

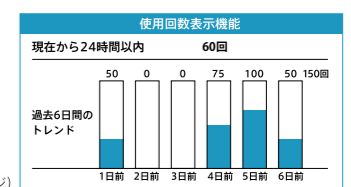


表示灯により、エレベーターの位置と運転状態がひと目でわかります。ボタンはさわってわかりやすい凸文字を採用しました。

**ここが プラス 2** 使用者全ての方に使いやすい、管理者の方も安心な操作パネル



**使用回数表示機能**  
 運行管理者の管理を補助する機能として、スイッチボックス内の使用回数表示ボタンを押すと、情報表示パネルで使用回数が確認できます。



\*商品改良のため、仕様・外観は予告なしに変更する場合がありますので、ご了承ください。  
 \*印刷の都合上、実際の色とは若干異なる場合がありますので、あらかじめご了承ください。

# モアグランデ

積載量 240kg

福祉のまちづくり条例に最適  
スイ〜とモアSシリーズ最大の  
ルーム広さと積載量を実現。

3人乗り  
(240kg)

昇降速度  
上昇20m/min  
下降30m/min

スマ〜と運転付き

クリーン仕様\*

\*操作パネルボタン・乗場ボタン・手すり・点字表示に処理を施しています。



〈ルーム内のコーディネート例1〉

窓	樹脂製:3段スリット窓タイプ
ルームドア	化粧鋼板:MS-96 スノーウィロー
天井・壁	化粧鋼板:MS-96 スノーウィロー
床	ビニールタイル:F-23 ライトベージュ
操作パネル	樹脂成型:シルバー調
手すり	両側・直線タイプ(ライトオーク調)

〈ルーム内のコーディネート例2〉

窓	樹脂製:3段スリット窓タイプ
ルームドア	化粧鋼板:MS-96 スノーウィロー
天井・壁	化粧鋼板:MS-96 スノーウィロー
床	ビニールタイル:F-19 ダークグレー
操作パネル	樹脂成型:シルバー調
手すり	両側・直線タイプ(ブラック調)

\*ルームミラー、大型ボタン付副操作パネルはオプションです。



## ■乗場/窓タイプ/インターホン



## ■ご利用いただける車いす [ルーム内法:間口950mm×奥行1400mm]

介護者が  
同乗しない場合

全幅700mm×  
全長1300mm  
以下のサイズの  
車いすを  
ご使用ください。



介護者が  
同乗する場合

全幅700mm×  
全長1120mm  
以下のサイズの  
車いすを  
ご使用ください。

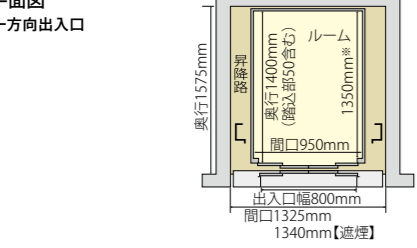


\*車いすの重量によっては、介護者は同乗できません。

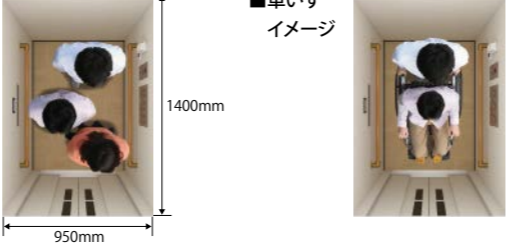
## オプション



## ■平面図



## ■ルーム内イメージ



## ■車いすイメージ



\*記載の値は、踏込部(センサー感知部分)を除いた奥行寸法です。確認申請および建築基準法による床面積計算時のルーム奥行寸法は、踏込部を除いた値となります。

豊富なカラーバリエーションをご用意しています。 <わくしはP29・30へ>

# モアプラス

めざしたのは、  
業務用エレベーターの  
操作性。

3人乗り  
(200kg)

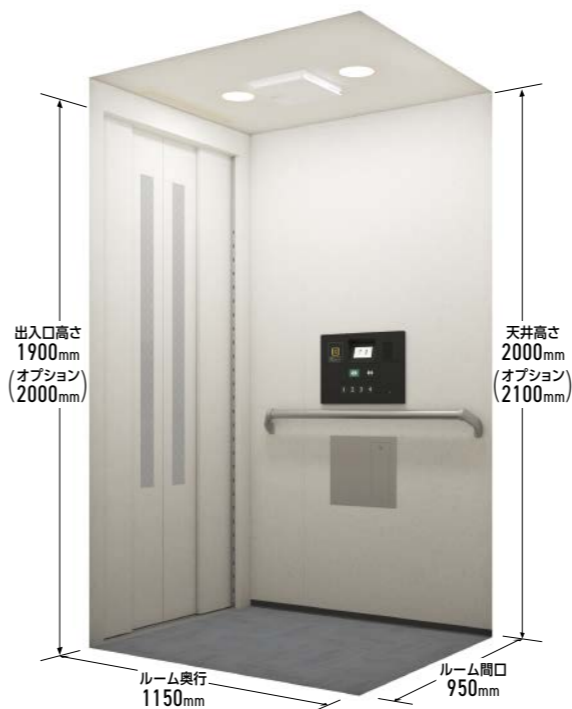
昇降速度  
上昇20m/min  
下降30m/min

スマ〜と運転付き

乗合全自動方式

クリーン仕様\*

\*操作パネルボタン・乗場ボタン・手すり(オプション)に処理を施しています。



## 標準装備



〈ルーム内のコーディネート例〉

窓	網入りガラス:大型窓タイプ(オプション)
ルームドア	化粧鋼板:MS-96 スノーウィロー
天井・壁	化粧鋼板:MS-96 スノーウィロー
床	ビニールタイル:F-19 ダークグレー
操作パネル	樹脂成型:ブラック調
スイッチボックス	ステンレスヘアライン
手すり	直線ステンレスタイプ(オプション)

\*手すり・ルームミラーはオプションです。

## ■乗場/窓タイプ/インターホン



## ■ご利用いただける車いす [ルーム内法:間口950mm×奥行1150mm]

介護者が  
同乗しない場合

全幅700mm×  
全長1020mm以下の  
サイズの車いすを  
ご使用ください。



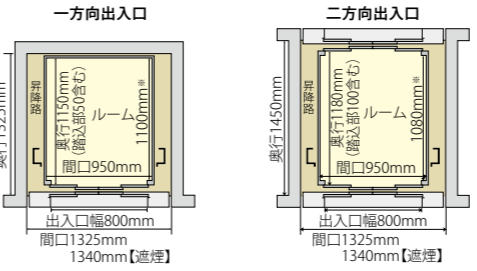
介護者が  
同乗する場合

全幅700mm×  
全長920mm以下の  
サイズの車いすを  
ご使用ください。

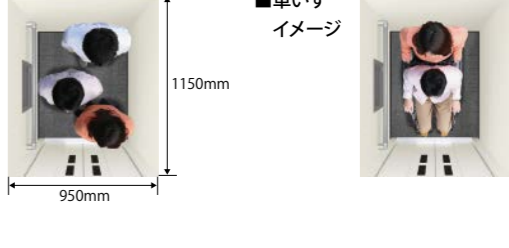


\*車いすの重量によっては、介護者は同乗できません。

## ■平面図



## ■ルーム内イメージ



\*記載の値は、踏込部(センサー感知部分)を除いた奥行寸法です。確認申請および建築基準法による床面積計算時のルーム奥行寸法は、踏込部を除いた値となります。

豊富なカラーバリエーションをご用意しています。 <わくしはP29・30へ>

\*商品改良のため、仕様・外観は予告なしに変更する場合がありますので、ご了承ください。\*印刷の都合上、実際の色とは若干異なる場合がありますので、あらかじめご了承ください。仕様の詳細はP37~50をご参照ください。



# モアロング

ルーム奥行1300mmで、  
JIS規格の電動タイプ車いすが  
ご使用いただけます。

3人乗り  
(200kg)

昇降速度  
上昇20m/min  
下降30m/min

スマーと運転付き

クリーン仕様\*

※操作パネルボタン・乗場ボタン・手すり(オプション)に処理を施しています。



**標準装備**

ナイトモード

省エネモード

「ヘルスケア」機能  
搭載循環ファン

はさまりまセンサー

冠水時管制運転

遠隔監視システム※

外部連絡用電話機

※この機能をご使用になるには、当社推奨のメンテナンス会社との契約が必要です。

**オプション**

出入口・天井高さ  
100mmUP

大型ボタン付き  
副操作パネル

手すり

ルームミラー  
(サイズ:標準/大型)

インターホン

〈ルーム内のコーディネート例1〉

窓	樹脂製:スリット窓タイプ
ルームドア	化粧銅板:MS-135 クリームフェザー
天井・壁	化粧銅板:MS-135 クリームフェザー
操作パネル部	樹脂パネル:W-5 ベージュ
床	ビニールタイル:F-23 ライトベージュ
操作パネル	樹脂成型:シルバー調
手すり	直線タイプ(オプション)

〈ルーム内のコーディネート例2〉

窓	樹脂製:スリット窓タイプ
ルームドア	化粧銅板:MS-96 スノーウィロー
天井・壁	化粧銅板:MS-96 スノーウィロー
操作パネル部	樹脂パネル:W-6 ブラック
床	ビニールタイル:F-19 ダークグレー
操作パネル	樹脂成型:シルバー調
手すり	直線タイプ(オプション)

\*手すり・ルームミラーはオプションです。

〈ルーム後部〉

■乗場/  
窓タイプ

小窓タイプ  
[MS-134  
ジルフィーアッシュ]

スリット窓タイプ  
[MS-91  
ダークマホガニー]

3段スリット窓タイプ  
(オプション)  
[MS-138  
アイスホワイト]

■ご使用いただける車いす [ルーム内法:間口880mm×奥行1300mm]

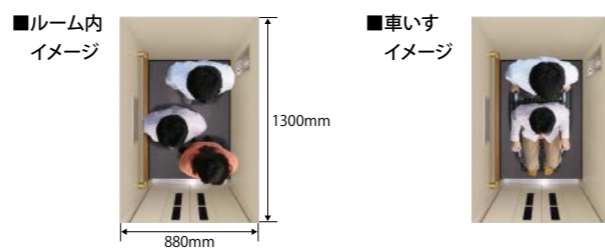
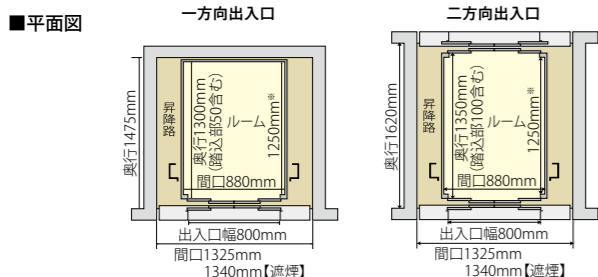
介護者が  
同乗しない場合

全幅700mm×  
全長1200mm以下の  
サイズの車いすを  
ご使用ください。

介護者が  
同乗する場合

全幅700mm×  
全長1020mm以下の  
サイズの車いすを  
ご使用ください。

\*車いすの重量によっては、  
介護者は同乗できません。



豊富なカラーバリエーションをご用意しています。 <わしくはP29・30へ>

※記載の値は、踏込部(センサー感知部分)を除いた奥行寸法です。確認申請および建築基準法による床面積計算時のルーム奥行寸法は、踏込部を除いた値となります。

# モアスタンダード

ゆとりあるルームスペースで、  
車いすがご使用いただけます。

3人乗り  
(200kg)

昇降速度  
上昇20m/min  
下降30m/min

スマーと運転付き

クリーン仕様\*

※操作パネルボタン・乗場ボタン・手すり(オプション)に処理を施しています。



**標準装備**

ナイトモード

省エネモード

「ヘルスケア」機能  
搭載循環ファン

はさまりまセンサー

冠水時管制運転

遠隔監視システム※

外部連絡用電話機

※この機能をご使用になるには、当社推奨のメンテナンス会社との契約が必要です。

**オプション**

出入口・天井高さ  
100mmUP

大型ボタン付き  
副操作パネル

手すり

ルームミラー  
(サイズ:標準/大型)

インターホン

〈ルーム内のコーディネート例1〉

窓	樹脂製:小窓タイプ
ルームドア	化粧銅板:MS-138 アイスホワイト
天井・壁	化粧銅板:MS-138 アイスホワイト
操作パネル部	樹脂パネル:W-6 ブラック
床	ビニールタイル:F-19 ダークグレー
操作パネル	樹脂成型:シルバー調
手すり	直線タイプ(オプション)

〈ルーム内のコーディネート例2〉

窓	樹脂製:小窓タイプ
ルームドア	化粧銅板:MS-96 スノーウィロー
天井・壁	化粧銅板:MS-96 スノーウィロー
操作パネル部	樹脂パネル:W-5 ベージュ
床	ビニールタイル:F-23 ライトベージュ
操作パネル	樹脂成型:シルバー調
手すり	直線タイプ(オプション)

\*手すり・ルームミラーはオプションです。

〈ルーム後部〉

■乗場/  
窓タイプ

小窓タイプ  
[MS-135  
クリームフェザー]

スリット窓タイプ  
[MS-96  
スノーウィロー]

3段スリット窓タイプ  
(オプション)  
[MS-93  
キャメルウォールナット]

■ご使用いただける車いす [ルーム内法:間口950mm×奥行1150mm]

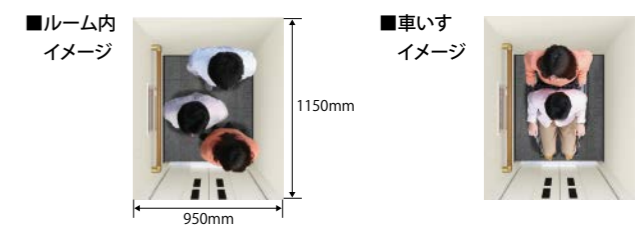
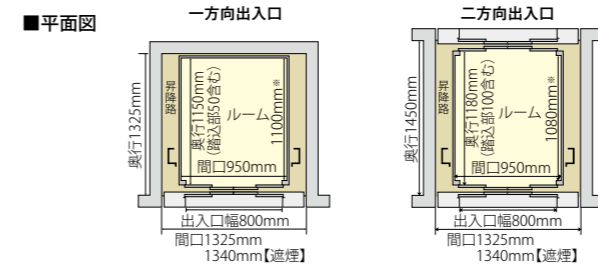
介護者が  
同乗しない場合

全幅700mm×  
全長1020mm以下の  
サイズの車いすを  
ご使用ください。

介護者が  
同乗する場合

全幅700mm×  
全長920mm以下の  
サイズの車いすを  
ご使用ください。

\*車いすの重量によっては、  
介護者は同乗できません。



豊富なカラーバリエーションをご用意しています。 <わしくはP29・30へ>

※記載の値は、踏込部(センサー感知部分)を除いた奥行寸法です。確認申請および建築基準法による床面積計算時のルーム奥行寸法は、踏込部を除いた値となります。

インテリアに合わせてお好みのタイプ・色をお選びください。

## 色仕様決定ステップ

- 乗場ドアカラーをお選びください。(7色)
- 窓タイプをお選びください。(3種/モアプラスのみ4種)  
※モアグランデは選択不要です。
- 天井・壁カラーをお選びください。(3色)
- ルームドアカラーをお選びください。(7色)
- 操作/パネル部・手すりをお選びください。(2色) ※モアプラスは選択不要です。
- 床タイプをお選びください。(4色/大理石調フロアはオプション)
- [モアプラスのみ/オプション選択時] 壁保護幕をお選びください。(2色)
- [モアプラスのみ/オプション選択時] 床マットをお選びください。(2色)

### 1 乗場ドアカラー (化粧鋼板)



MS-132  
ソリッドブラック



MS-91  
ダークマホガニー



MS-93  
キャメルウォールナット



MS-134  
ジルフィーアッシュ



MS-135  
クリームフェザー  
(横柄)



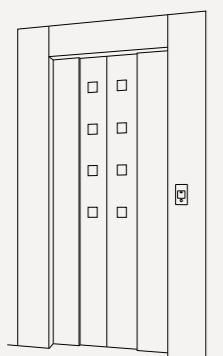
MS-96  
スノーウィロー



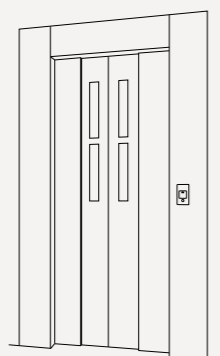
MS-138  
アイスホワイト

※モアグランデはインジケーターが付き、モアプラスはボタンの形状が異なります。

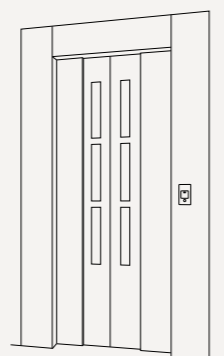
### 2 窓タイプ



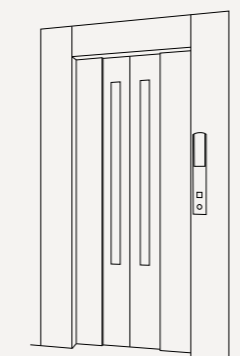
小窓タイプ



スリット窓タイプ



3段スリット窓タイプ (オプション)  
(モアグランデ標準)



大型窓タイプ (モアプラス専用/オプション)

※モアグランデでは小窓・スリット窓タイプは選べません。



※一部対応していない色・仕様があります。

### 3 天井・壁カラー (化粧鋼板)



MS-135  
クリームフェザー  
(横柄)

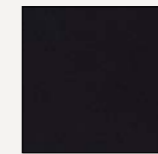


MS-96  
スノーウィロー

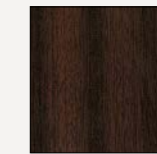


MS-138  
アイスホワイト

### 4 ルームドアカラー (化粧鋼板)



MS-132  
ソリッドブラック



MS-91  
ダークマホガニー



MS-93  
キャメルウォールナット



MS-134  
ジルフィーアッシュ



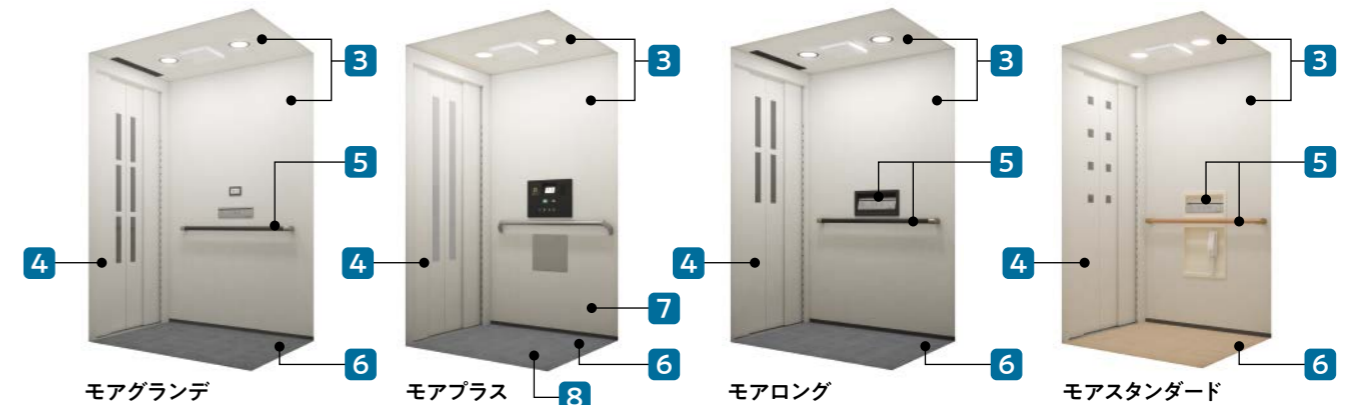
MS-135  
クリームフェザー  
(横柄)



MS-96  
スノーウィロー



MS-138  
アイスホワイト



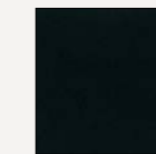
※手すりはオプションです。(モアグランデは標準装備)

### 5 操作パネル部 (樹脂)・手すり

選択された色によってディフューザー、  
ダウンライトカバー、手すり(オプション)の  
色を合わせます。



W-5  
ベージュ



W-6  
ブラック



※モアプラスのディフューザーはベージュになります。  
※画像はモアスタンダードで、直線手すり(オプション)、ルームミ  
ラー(オプション)選択時のイメージです。  
※モアスタンダード・モアロングは直線ステンレス手すり(オプション)  
の選択も可能です。

### 6 床タイプ

#### ビニルタイル



F-19  
ダークグレー



F-23  
ライトベージュ



F-24  
アジャックスソフト



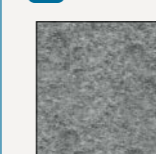
F-25  
カラカッタゴールド

モアグランデでは大理石調フロアは選べません。

#### 大理石調フロア (オプション)

#### モアプラス専用オプション

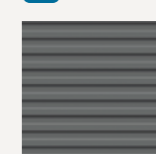
### 7 壁保護幕 (カーペット)



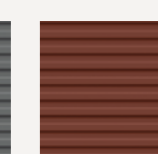
W-010  
シルバークレー



W-030  
サンドベージュ



F-530  
グレー



F-550  
ブラウン

### 8 床マット (ゴム)

※壁保護幕と床マットは、日常や引越し時のご使用によるルームの汚れやキズを防止します。 ※床マットの溝方向は奥行き方向となります。

※商品改良のため、仕様・外観は予告なしに変更する場合がありますので、ご了承ください。  
※印刷の都合上、実際の色とは若干異なる場合がありますので、あらかじめご了承ください。



# 賃貸住宅にもエレベーター、そのメリットをみんなに

入居される方はもちろん、オーナーさまや建築・設計士さまにも、うれしいメリットを届ける  
 アパート・賃貸マンション向けエレベーターを。くらしの利便性と入居率の向上に貢献し、  
 さらに設計自由度も高める、「スイ〜とメゾン」をぜひご検討ください。

小規模共同住宅用エレベーター

スイ〜とメゾン



オーナーさま、入居者さま、さらに建築・設計士 さまにも、うれしいメリットを。



そんな悩みに応えるエレベーターです。

## オーナーさまへ

### 安定経営の一助に

エレベーター付きの物件は  
 人気。競争力アップにつなが  
 ります。



### 省エネ&低コスト

省エネタイプの高性能で小容量のモーターを採用。導入にか  
 かる費用負担はもちろん、月々の電気代や維持費などのランニ  
 ングコストも少なくてすみます。電源は、動力電源(三相)を必  
 要とせず、単相電源(駆動用200V、照明用100V)を使用します。

昇降行程9m、1日150回使用した場合の1ヶ月の電気料金は、  
 Rプラス:約3,090円、Rメート:約1,490円。1kWh=31円(税込)\*で算出。  
 ※公益社団法人 全国家庭電気製品公正取引協議会 令和4年7月新電気料金目安単価より。

### 安心のサポート体制

アフターサービスもしっかり。豊富なメンテナンス実績を誇る最新  
 の管理システムと24時間体制で迅速に対応します。

\*当社推奨のメンテナンス会社との契約が必要です。

## 入居者さまへ

### 荷物が多くても安心

共同住宅用エレベーターの  
 法規に準拠。  
 「スイ〜とメゾン」シリーズは  
 積載量250kgを実現。3人乗  
 りエレベーターで250kgは当  
 社だけ。

2024年3月当社調べ

3人乗りで  
 積載量  
 250kg



### 防犯対策

防犯カメラや警報装置など、いたずらや犯罪を抑止する機  
 器をご用意。入居者の方々の安全で安心な暮らしを守ります。

## 建築・設計士さまへ

### 省スペース

限られた設置スペースのなかで、自由にゆとりをもって  
 レイアウトできるコンパクト設計。

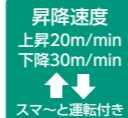
### 木造建築にも設置可能

木造の梁に直接機器を取付けます。エレベーター用の鉄塔  
 を建てる必要がないので、建築費用の削減や工期短縮に  
 貢献します。

# Rプラス

積載量 250kg

省スペースでゆとりの積載量250kg  
共同住宅用エレベーターの  
法規に準拠。



※操作パネルボタン・乗場ボタン・手すりに処理を施しています。

3Dシミュレーションはこちら  
お選びいただいた色柄を  
3Dのイメージで閲覧できます。

※一部対応していない色・仕様があります。



## 1 乗場ドア(化粧鋼板) 窓形状は大型窓のみになります。



MS-134  
ジルフィーアッシュ



MS-132  
ソリッドブラック



MS-91  
ダークマホガニー



MS-93  
キャメルウォールナット



MS-135  
クリームフェザー  
(横柄)



MS-96  
スノーウィロー



MS-138  
アイスホワイト

### 大型窓(難燃戸仕様)

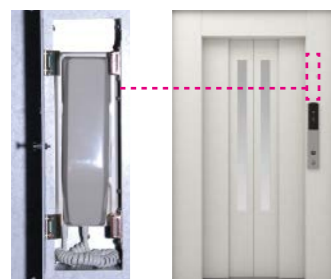
標準装備

ルーム内がよく見える大型窓の採用で使用者の  
安心感とデザイン性を両立しました。  
(幅75mm×高さ1200mm)

### インターホン

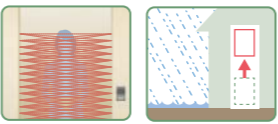
標準装備

基準階(通常は最下階)の乗場枠に設置しています。



乗場側インターホン

### 標準装備



はさまりまセンサー

冠水時管制運転



遠隔監視システム※

乗場インジケーター



情報表示パネル

インターホン

※この機能をご使用になるには、当社推奨の  
メンテナンス会社との契約が必要です。

### オプション



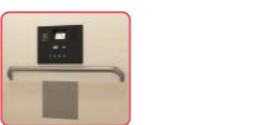
「ヘルスエアー」機能  
搭載 循環ファン※

換気装置※



ルームミラー

ルーム内防犯カメラ



手すり  
(直線ステンレス)

※「ヘルスエアー」機能搭載 循環ファンと換気  
装置は併用できません。



※手すり・「ヘルスエアー」機能搭載 循環ファンはオプションです。

窓	網入りガラス:大型窓
ルームドア・天井壁	化粧鋼板:MS-135 クリームフェザー
床	ビニールタイル:F-19 ダークグレー
操作パネル	樹脂成型:ブラック調
スイッチボックス	ステンレスヘアライン
手すり	直線ステンレスタイプ(オプション)

窓	網入りガラス:大型窓
ルームドア・天井壁	化粧鋼板:MS-96 スノーウィロー
床	ビニールタイル:F-23 ライトベージュ
操作パネル	樹脂成型:ブラック調
スイッチボックス	ステンレスヘアライン
手すり	直線ステンレスタイプ(オプション)

窓	網入りガラス:大型窓
ルームドア・天井壁	化粧鋼板:MS-138 アイスホワイト
床	ビニールタイル:F-23 ライトベージュ
操作パネル	樹脂成型:ブラック調
スイッチボックス	ステンレスヘアライン
手すり	直線ステンレスタイプ(オプション)

## 1 乗場ドア・ルームドア(化粧鋼板)

MS-132 ソリッドブラック	MS-91 ダークマホガニー
MS-93 キャメルウォールナット	MS-134 ジルフィーアッシュ
MS-135 クリームフェザー (横柄)	MS-96 スノーウィロー
MS-138 アイスホワイト	

## 2 天井・壁(化粧鋼板)

MS-135 クリームフェザー (横柄)	MS-96 スノーウィロー
MS-138 アイスホワイト	

## 3 床

ビニールタイル

F-19 ダークグレー	F-23 ライトベージュ

大理石調フロア【オプション】

F-24 アジャックスソフト	F-25 カラカッタゴールド

## 4 壁保護幕(カーペット)【オプション】

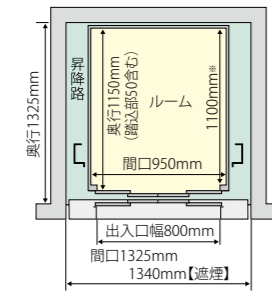
W-010 シルバーグレー	W-030 サンドベージュ

## 5 床マット(ゴム)【オプション】

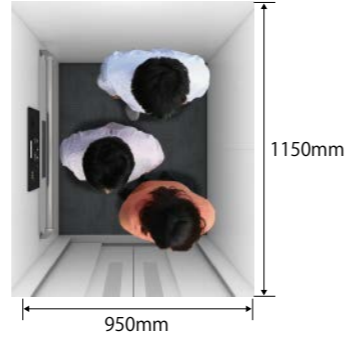
F-530 グレー	F-550 ブラウン

※壁保護幕と床マットは、日常や引越しの時ご使用によるルームの汚れやキズを防止します。 ※床マットの溝方向は奥行方向となります。

### ■平面図



### ■ルーム内イメージ



※記載の値は、踏込部(センサー感知部分)を除いた奥行寸法です。確認申請および建築基準法による  
床面積計算時のルーム奥行寸法は、踏込部を除いた値となります。

※商品改良のため、仕様・外観は予告なしに変更する場合がありますので、ご了承ください。  
※印刷の都合上、実際の色とは若干異なる場合がありますので、あらかじめご了承ください。



# Rメート

積載量 250kg

乗場も、ルームも、  
シンプルデザイン。建物に  
合わせて、カラーも選べます。



\*操作パネルボタン・乗場ボタン・手すりに処理を施しています。

## 1 乗場ドア (化粧鋼板)

以下は左勝手\*仕様です。(右勝手仕様もご用意しています)  
\*勝手とは、乗場側から見てドアが開く方向を表します。



R-90  
アーバンブラックマホガニー



R-13  
ソリッドベージュ



R-141  
ブライトスレート

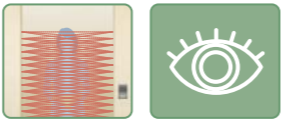


R-121  
ミディアムグレイン (横柄)



R-111  
ダークグレイン (横柄)

### 標準装備



はさまりまセンサー 遠隔監視システム\*



乗場インジケーター 情報表示パネル



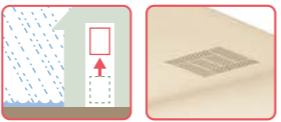
インターホン

\*この機能をご使用になるには、当社推奨のメンテナンス会社との契約が必要です。

### オプション



「ヘルスエアー」機能搭載循環ファン\* ルームミラー



冠水時管制運転 換気装置\*



ルーム内防犯カメラ 手すり (直線ステンレス)

\*「ヘルスエアー」機能搭載循環ファンと換気装置は併用できません。

## 防犯窓 (難燃戸仕様) 標準装備

ルーム内がよく見通せる防犯窓をドアに採用したことで、使用者の安心感を高め、圧迫感を和らげます。

(幅200mm×高さ700mm)



## インターホン 標準装備

基準階 (通常は最下階) の乗場枠に設置しています。



乗場側インターホン

## はさまりまセンサー+ドアセーフティシュー 標準装備

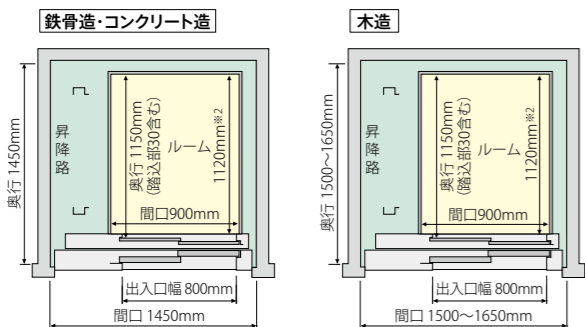
はさまりまセンサー (センサーはイメージ図です) 【ドアセーフティシュー】  
ドアが閉まる途中で、ドア先端のセーフティシューに人や物が触れると、ドアが自動的に開きます。



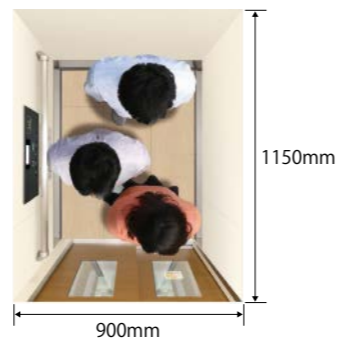
検知範囲 床面10mm~1580mm

セーフティシュー

## ■平面図



## ■ルーム内イメージ



\*記載の値は、踏込部 (センサー感知部分) を除いた奥行寸法です。確認申請および建築基準法による床面積計算時のルーム奥行寸法は、踏込部を除いた値となります。

3Dシミュレーションはこちら  
お選びいただいた色柄を  
3Dのイメージで閲覧できます。

3Dカタログ.com



以下は左勝手\*仕様です。(右勝手仕様もご用意しています)  
\*勝手とは、乗場側から見てドアが開く方向を表します。

\*一部対応していない色・仕様があります。



\*手すり・「ヘルスエアー」機能搭載循環ファンはオプションです。

窓	網入りガラス:防犯窓
ルームドア・天井壁	化粧鋼板:R-13 ソリッドベージュ
床	ビニールタイル:F-23 ライトベージュ
操作パネル	樹脂成型:ブラック調
スイッチボックス	ステンレスヘアライン
手すり	直線ステンレスタイプ (オプション)

窓	網入りガラス:防犯窓
ルームドア・天井壁	化粧鋼板:R-141 ブライトスレート
床	ビニールタイル:F-19 ダークグレー
操作パネル	樹脂成型:ブラック調
スイッチボックス	ステンレスヘアライン
手すり	直線ステンレスタイプ (オプション)

窓	網入りガラス:防犯窓
ルームドア・天井壁	化粧鋼板:R-121 ミディアムグレイン
床	ビニールタイル:F-19 ダークグレー
操作パネル	樹脂成型:ブラック調
スイッチボックス	ステンレスヘアライン
手すり	直線ステンレスタイプ (オプション)

## 1 乗場ドア (化粧鋼板)



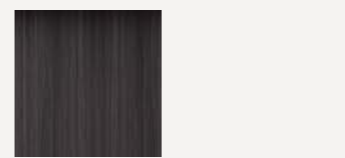
R-13  
ソリッドベージュ

R-141  
ブライトスレート



R-121  
ミディアムグレイン (横柄)

R-111  
ダークグレイン (横柄)



R-90  
アーバンブラックマホガニー

## 2 天井・壁・ルームドア (化粧鋼板)



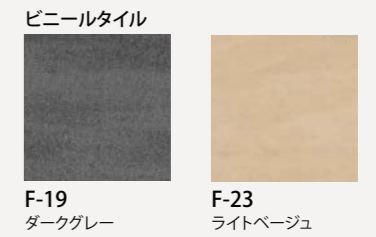
R-13  
ソリッドベージュ

R-141  
ブライトスレート



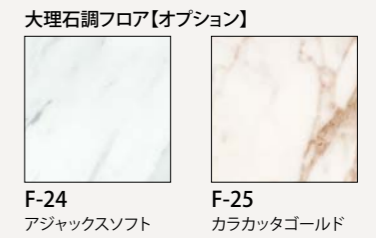
R-121  
ミディアムグレイン (横柄)

## 3 床



F-19  
ダークグレー

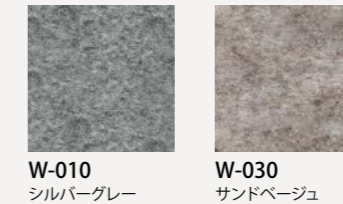
F-23  
ライトベージュ



F-24  
アジャックスソフト

F-25  
カラカッタゴールド

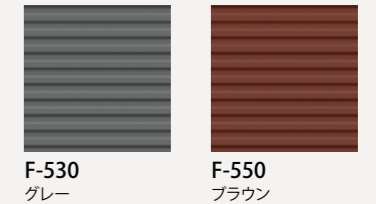
## 4 壁保護幕 (カーペット) 【オプション】



W-010  
シルバーグレー

W-030  
サンドベージュ

## 5 床マット (ゴム) 【オプション】



F-530  
グレー

F-550  
ブラウン

\*壁保護幕と床マットは、日常や引越しの時ご使用によるルームの汚れやキズを防止します。\*床マットの溝方向は奥行方向となります。

\*商品改良のため、仕様・外観は予告なしに変更する場合がありますので、ご了承ください。  
\*印刷の都合上、実際の色とは若干異なる場合がありますので、あらかじめご了承ください。



賢く時間短縮に貢献

## スマ〜と運転機能

業界初\*

業界最速\*

\*ホームエレベーター・小規模建物用小型エレベーターにおいて。(2024年3月現在 当社調べ)

ホームS<sup>®</sup>標準装備

モアS<sup>®</sup>標準装備

Rプラス標準装備

上昇運転のときは、乗車率等\*によって、速度をこれまでの20m/minから最高で30m/minまでアップさせます。このとき、エレベーターに余裕がある分だけ自動的に速度をアップさせるので、とってもスマート。さらに、下降運転のときは、いつでも速度30m/min。ダブルの効果で、待ち時間、乗車時間の短縮に貢献します。

たとえば・・・

～3階から1階に下りる場合～

### ①エレベーターを呼んだとき

1階に停止中のエレベーターは無人だったので、上昇速度が30m/minにUP!

### ②エレベーターに乗っているとき

3階から3人で乗車。下降なので、何人乗っても30m/min!

### 待ち時間、乗車時間の短縮を実現!

走行時間合計  
スマ〜と運転なし:40秒  
スマ〜と運転あり:29秒

### 11秒の短縮!!

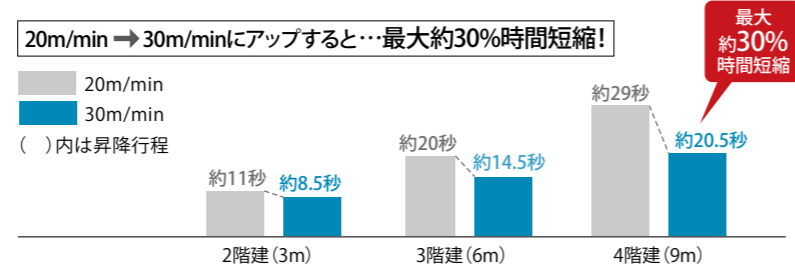
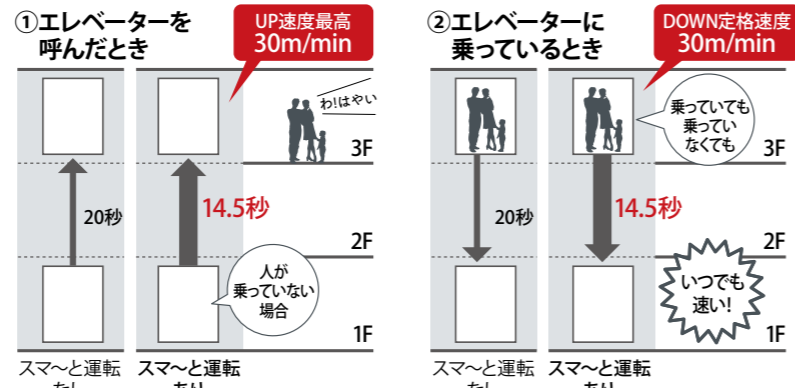
\*上記の例はビット内温度25℃で、かつ駆動機等が適切に保守されている場合を想定したモデルケースです。

\*乗車率の他に、ルームの重量、ビット内温度によって変化するエレベーター駆動機の効率等の影響を受けます。

\*次のような場合には、上昇運転時でも速度アップを行いません。

例:定員に近い乗車率のとき、各種管制運転のとき、その他に安全のため必要と判断したとき。

\*ナイトモード中は、本機能は一時的に無効になります。



ワンタッチで気配り運転

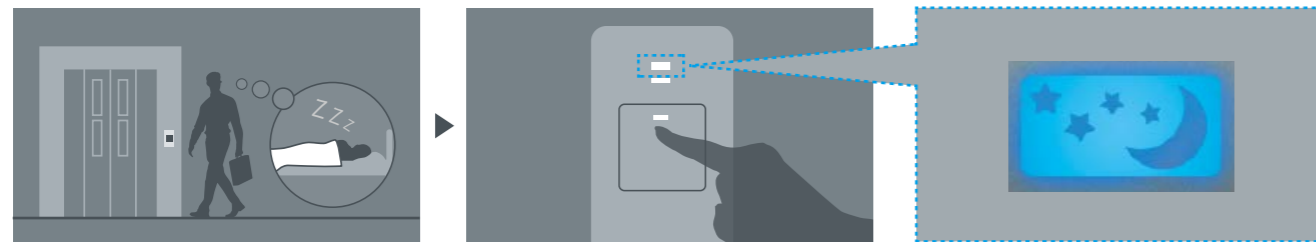
## ナイトモード

ご家族が就寝中の早朝や深夜、来客時など、より静かに運転させたいときに有効です。操作もワンタッチで簡単、便利に使えます。

こんなときに便利!

乗場ボタンを長押しすると・・・

ナイトモードランプが点灯



ナイトモードに切り替わり、3つの気くばり機能が作動

### 気くばり①

通常より静かにドアが閉まります。

### 気くばり②

通常より静かに走行します。

### 気くばり③

ブザー音、アナウンス機能をOFFにします。

\*階間が5800mmを超える場合は適用されません。  
\*昇降速度は12m/minとなります。  
\*安全装置の動作音については通常モードと変更ありません。また、安全に関わる報知音などもOFFになりません。  
\*各種管制運転となった場合、本モードは解除されます。  
\*ナイトモードでの使用が終わると、自動的に通常モードに切り替わります。  
\*詳しくは当社までお問い合わせください。

24時間 ルーム内の空気をきれいに

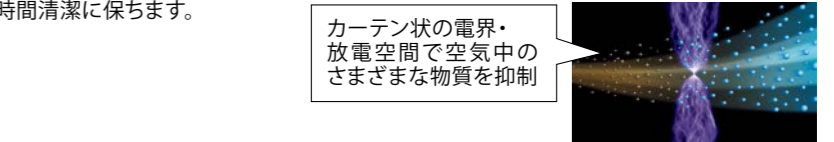
## 「ヘルスエアー<sup>®</sup>機能」搭載 循環ファン

モアS<sup>®</sup>標準装備

オプション

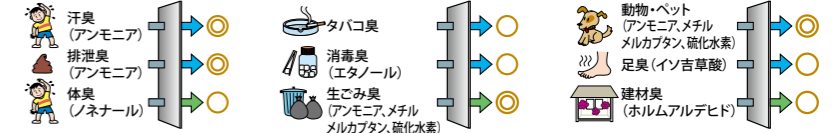
「ヘルスエアー<sup>®</sup>機能」と「脱臭フィルター」で空気を24時間清潔に保ちます。

浮遊するさまざまな物質を抑制・除去。空気クリーン!ニオイもカット!



さまざまな気になるニオイに高い脱臭効果を発揮

### さまざまな臭気に対する脱臭効果



花粉を88%抑制※1

一過性での試験結果(風量:20m³/h)。実際の使用空間での試験結果ではありません。

## ワイヤレスリモコンで簡単操作

手もとのワイヤレスリモコンで運転ON/OFF、強運転/弱運転の切替えが可能。強運転は、すぐに脱臭・清浄したい時などに便利です。また本体のLED表示で運転状況がひと目でわかり、操作受付も電子音でお知らせします。

- \*ウイルスを抑制(25m³密閉空間での試験結果(風量:40m³/h、416分で99%抑制)。実際の使用空間での試験結果ではありません。)
  - 実際の使用環境及び使用条件では同様の効果・効果が得られることは実証できていません。【試験機関】(独)国立病院機構 仙台医療センター臨床研究部ウイルスセンター【試験方法】25m³の密閉空間にウイルスを噴霧し、一定時間に試験空間内の空気を回収し、その中にいるウイルスをブラーク法で測定【抑制方法】「ヘルスエアー<sup>®</sup>機能」ユニット内を通過【対象】浮遊したウイルス【試験結果】JC-10KR(強運転)の稼働有無で、416分で99%抑制(仙医R2-001号)。試験は1種類のウイルスで実施
  - \*菌を抑制(25m³密閉空間での試験結果(風量:40m³/h、388分で99%抑制)。実際の使用空間での試験結果ではありません。)
  - 実際の使用環境及び使用条件では同様の効果・効果が得られることは実証できていません。【試験機関】(一財)北里環境科学センター【試験方法】25m³の密閉空間に菌を噴霧し、一定時間後に試験空間内の空気を回収し、その中にいる菌を測定【抑制方法】「ヘルスエアー<sup>®</sup>機能」ユニット内を通過【対象】浮遊した菌【試験結果】JC-10K(強運転)の稼働有無で、388分で99%抑制(北生発2015-0046号)。試験は1種類の菌で実施
  - \*PM2.5を99%除去(27.5m³密閉空間での試験結果(風量:40m³/h、370分後)。換気等による屋外からの新たな粒子の侵入は考慮していません。)
  - PM2.5とは2.5µm以下の微小粒子状物質の総称です。この循環ファンでは0.1µm未満の微小粒子状物質については、除去の確認ができていません。また、空気中の有害物質のすべてを除去できるものではありません。27.5m³の密閉空間での効果であり、実使用環境下での効果とは異なります。【試験方法】JEM 14671に基づく。JC-10Kを運転(強運転)。
  - \*電気代約159円/月。【算出条件】運転時間:1日24時間、1ヵ月30日間、弱運転(60Hz)。型名:JC-10KR-MHE、1kWh=31円(税込)で算出。
  - \*1【試験機関】ITEA株式会社東京環境アレルギー研究所【試験方法】空中に浮遊させたアレル物質を「ヘルスエアー<sup>®</sup>機能」ユニット通過後、サンドイッチELISA法で測定【抑制方法】「ヘルスエアー<sup>®</sup>機能」ユニット内を通過【対象】浮遊した花粉【試験結果】「ヘルスエアー<sup>®</sup>機能」ユニットの稼働有無での花粉抑制率88%(15M-RPTMAY021)。試験は1種類の花粉で実施
  - \*2【試験方法】1m³の密閉空間において、JC-10K(弱運転)を2分間運転後、空気中の濃度を測定し、一過性脱臭効率を算出【脱臭方法】JC-10Kを運転(弱運転)【脱臭手段】触媒【対象( )内は測定方法】アンモニア(検知管)、たばこ(検知管)、エタノール(光音響ガスモニタ)、ノネナール(光音響ガスモニタ)、メチルメルカプタン(検知管)、硫化水素(検知管)、イソ吉草酸(イオンクロマトグラフ)、ホルムアルデヒド(検知管)※脱臭効果は室内環境や臭気の発生量などによって異なります。たばこの有害物質(一酸化炭素等)は、除去できません。常時発生し続けるにおい成分(建材臭、ペット臭等)はすべて除去できるわけではありません。(三菱電機株式会社調べ)
  - \*3【試験方法】22.5m³の密閉空間において、JC-10K(強運転)を2時間運転後、空気中の濃度を測定【脱臭方法】JC-10Kを運転(強運転)【脱臭手段】触媒【対象( )内は測定方法】アンモニア(光音響ガスモニタ)【試験結果】2時間後、臭気強度が3から2に低減(自然減衰との差)※脱臭効果は室内環境や臭気の発生量などによって異なります。(三菱電機株式会社調べ)
- 本データは製造元の三菱電機株式会社実施した一定条件下での試験結果です。エレベータールーム内での試験結果ではありません。JC-10K・JC-10KRは三菱電機株式会社製で本製品と同等性能機種です。

乗るたびに触れるから クリーン仕様

## クリーン仕様ボタン

ホームS<sup>®</sup>標準装備

モアS<sup>®</sup>標準装備

メゾン標準装備

すべてのシリーズ・機種の、エレベーター内操作パネルボタン、乗場ボタンにウイルス抑制・抗菌\*1,\*2処理を施しています。乗るたびに触れるボタンをいつも清潔に保つ、うれしい仕様です。



施工内容は39ページ

- \*1 ウイルス抑制・抗菌コート(シート(特定サンプルによる試験容器内の結果であり、実使用環境下での効果とは異なります。))
- ウイルス抑制【試験機関】ニッセンケン品質評価センター【試験方法】ISO21702【試験結果】4時間後に99.9%抑制/抗菌【試験機関】ニッセンケン品質評価センター【試験方法】JIS Z2801【試験結果】24時間後に99.9%抑制【対象部品の名称】乗場ボタン・操作パネルボタン(モアプラス・Rプラス・Rメット)、直線ステンレス手すり(レール部)。
- \*2 ウイルス抑制・抗菌シート(特定サンプルによる試験容器内の結果であり、実使用環境下での効果とは異なります。)
- ウイルス抑制【試験機関】(一財)ボーゲン品質評価機構【試験方法】ISO21702【試験結果】抗ウイルス活性値2以上/抗菌【試験機関】(一財)カケンテストセンター【試験方法】JIS Z 2801【試験結果】抗菌活性値2以上【対象部品の名称】乗場ボタン・操作パネルボタン/リケンテクノス(株)のRIKEGUARD\*を使用しています。
- \*3 抗ウイルス剤(本試験データは試験機関での試験結果であり、性能を保証するものではありません。また、実際の使用環境においての性能を保証するものではありません。)
- 【試験機関】(一財)日本繊維製品品質技術センター【試験方法】ISO 21702を参考にした方法【試験結果】抗ウイルス活性値2以上【対象部品の名称】手すり(直線・L字タイプのレール部/ステンレスタイプ除く)。
- \* 抗ウイルス加工は、病気の治療や予防を目的とするものではありません。

みんながつかまる場所だから クリーン仕様

## クリーン仕様手すり

オプション

\*一部機種標準

エレベーター内の手すりも、ウイルス抑制\*1,\*2仕様。高齢者や車いすの方、またお子さまなど、安心して使用することができます。



施工内容は40ページ

\*商品改良のため、仕様・外観は予告なしに変更する場合がありますので、ご了承ください。  
\*印刷の都合上、実際の色とは若干異なる場合がありますので、あらかじめご了承ください。



より洗練されたデザインに

## 乗場ボタン

**状態表示ランプ**  
省エネモードランプ  
ナイトモードランプ\*

※ナイトモードには適用条件があります。詳しくは37ページをご参照ください。

**発音式ボタン**  
ボタンを押したとき、電子音でボタンが登録されたことを伝えます。

**戸開時間延長機能付き**  
ドアが開いている時間を3分間延長できます。運び込む荷物が多くて乗り降りに時間がかかる場合などに便利です。

クリーン仕様

UD  
ユニバーサルデザイン

ポイント★ハーフ蒸着箔を使用しているため、ランプが裏側から透けるようになっています。

## 操作パネル

どなたでも操作しやすいように側面壁の低い位置に設置しました。文字は大きく識別しやすい書体を採用。行き先階の登録もワンタッチでできます。

### 発音式ボタン

ボタンを押したとき、電子音でボタンが登録されたことを伝えます。

※DXシリーズはゴールド調となります。

ボタン部 ウイルス抑制・抗菌シート\*2

※「P波センサー付地震時管制運転(オプション)」または「地震セット(オプション)」をご採用の場合のみ点灯します。

## 外部連絡装置

### 外部連絡用電話機

万が一の場合に外部と直接連絡をとることができます。もちろん、通常の電話機としてもご使用いただけます。

ワンタッチ通話ボタン付

\*建物内の電話回線との接続が必要です。(お客様手配) 詳しくはP58をご覧ください。

### インターホン

エレベーターと建物内部の連絡用としてインターホンを設置することができます。停電時も約60分間使用可能です。



ボタン部 ウイルス抑制・抗菌コート\*1

\*親機は原則最下階乗場枠に設置されます。  
\*施設の管理者が24時間対応できる場合を除き、電話機と併設になります。(Rプラス・Rメートを除く)  
\*モアプラス、Rプラス、Rメートの場合は操作パネルに内蔵されます。

### 聴覚障がい者対応用インターホン

インターホンの呼びボタンを押し続けると表示灯が「呼出中」に。外部の方が応答すると「応答中」と表示が切り替り、通話ができます。停電時も約60分間使用可能です。

ボタン部・点字表示 ウイルス抑制・抗菌コート\*1

\*親機は原則最下階乗場枠に設置されます。

## 手すり

高齢者やお子さまが体を支えることができます。ルーム入口ですぐつかめ、手にやさしくフィットします。

\*機種により仕様が異なりますので、P50をご参照ください。

直線タイプ 抗ウイルス剤\*3

ライトオーク調      ブラック調

L字タイプ 抗ウイルス剤\*3

ライトオーク調      ブラック調

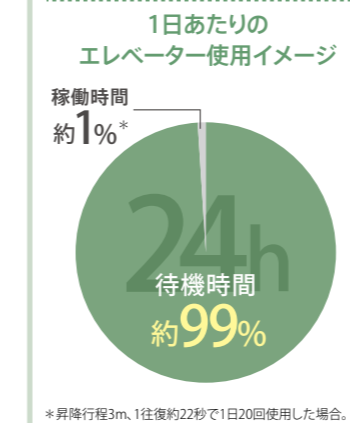
直線ステンレスタイプ

ウイルス抑制・抗菌シート\*1

日々の費用が気にならない経済性で、環境にも配慮

## 省エネモード

### エレベーターの稼働時間について



\*5 従来品K3F-2S-20との比較

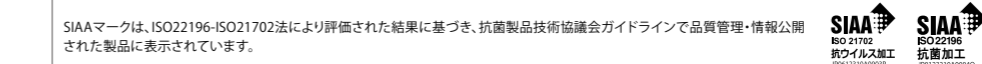
\*6 昇降行程3m、1日20回使用した場合の1カ月の電気料金。1kWh=31円(税込)で算出。(公益社団法人 全国家庭電気製品公正取引協議会 令和4年7月新電気料金目安単価より)

交換の手間が少ない長寿命

## LED照明

天井照明は光源にLEDを採用。白熱灯や蛍光灯に比べて長寿命なので、交換の手間が省けるだけでなく経済的にも優れています。また、交換頻度が少ない分、環境への配慮にもつながります。

- \*1 ウイルス抑制・抗菌コート/シート(特定サンプルによる試験容器内の結果であり、実使用環境下での効果とは異なります。)  
ウイルス抑制【試験機関】ニッセンケン品質評価センター【試験方法】ISO21702【試験結果】4時間後に99.9%抑制/抗菌【試験機関】ニッセンケン品質評価センター【試験方法】JIS Z2801【試験結果】24時間後に99.9%抑制【対象部品の名称】乗場ボタン・操作パネルボタン(モアプラス・Rプラス・Rメート)、直線ステンレス手すり(レール部)、インターホンボタン、点字名板。
- \*2 ウイルス抑制・抗菌シート(特定サンプルによる試験容器内の結果であり、実使用環境下での効果とは異なります。)  
ウイルス抑制【試験機関】(一財)ボーゲン品質評価機構【試験方法】ISO21702【試験結果】抗ウイルス活性値2以上/抗菌【試験機関】(一財)カケンテストセンター【試験方法】JIS Z 2801【試験結果】抗菌活性値2以上【対象部品の名称】乗場ボタン・操作パネルボタン/リケンテクノス㈱のRIKEGUARD\*を使用しています。
- \*3 抗ウイルス剤(本試験データは試験機関での試験結果であり、性能を保証するものではありません。また、実際の使用環境においての性能を保証するものではありません。)  
【試験機関】(一財)日本繊維製品品質技術センター【試験方法】ISO 21702を参考にした方法【試験結果】抗ウイルス活性値2以上【対象部品の名称】手すり(直線・L字タイプのレール部/ステンレスタイプ除く)。
- \*4 「スイ〜とホームSファミリー」(オプションなし)において。2024年3月現在。省エネ業界NO.1
- \*5 従来品K3F-2S-20との比較
- \*6 昇降行程3m、1日20回使用した場合の1カ月の電気料金。1kWh=31円(税込)で算出。(公益社団法人 全国家庭電気製品公正取引協議会 令和4年7月新電気料金目安単価より)



SIAAマークは、ISO22196-ISO21702法により評価された結果に基づき、抗菌製品技術協議会ガイドラインで品質管理・情報公開された製品に表示されています。

\*商品改良のため、仕様・外観は予告なしに変更する場合がありますので、ご了承ください。  
\*印刷の都合上、実際の色とは若干異なる場合がありますので、あらかじめご了承ください。

## ルームミラー

お出かけ前の身だしなみチェックに最適。車いすご使用時の後方確認にも便利です。大きな鏡面はルーム内に広がり感を持たせる効果も発揮します。

\*機種により仕様が異なりますので、P50をご参照ください。  
\*ステンレス(大型サイズ)は割れない反面、歪みや傷が入りやすい等の特性があります。

標準サイズ(アルミ枠) 幅304mm×高さ1275mm

大型サイズ(ステンレス) 幅500mm×高さ1400mm

## 省エネモード

エレベーターの稼働時間は1日のうちわずか約1%。約99%は待機時間になります。省エネモードは、一定時間エレベーターの使用がない場合、ルーム照明や換気装置(オプション)、その他各種機能を自動休止し待機電力をカットすることで、電力のムダ使いを大幅に削減。業界No.1\*4の省エネを実現しました。電気代だけでなく、環境配慮の面でも大きく貢献します。



リサイクルしやすい

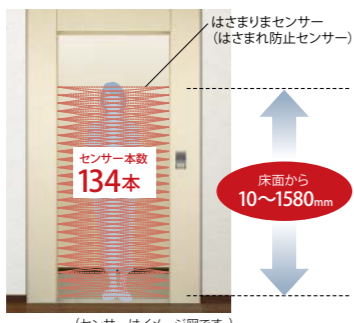
## 部材の安全性も配慮

乗場やルームの意匠部分に、リサイクル可能な部材や、ホルムアルデヒド発散量が最も少ないF☆☆☆☆の部材を採用。住環境のみならず、自然環境全体へのきめ細かな配慮も施しています。

## 業界No.1\*の感知高さ1580mm はさまりまセンサー (はさまれ防止センサー)



134本の近赤外線センサーで、床面から10mm~1580mmの範囲を感知。  
車いすでの乗り降り時にも、小さなお子さまと一緒に時でも、閉まりかけた扉が身体に触れずに再び開いて、はさまれを防止します。



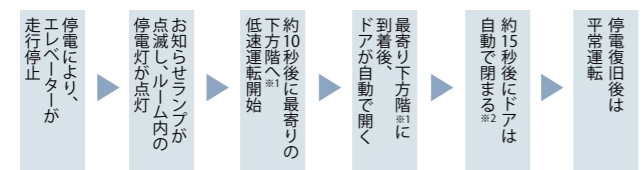
\*ホームエレベーターおよび小規模建物用小型エレベーター・小規模共同住宅用エレベーターにおいて、2024年3月現在 当社調べ

閉じ込めを防止

## 停電時バッテリー運転



運転中に停電した場合、バッテリー電源により停電灯が点灯し、最寄りの下方階<sup>※1</sup>まで自動運転してドアを開きます。



お知らせランプ内の「管制/救出運転ランプ」が点滅します。モアプラス、Rプラス、Rメートの場合は情報表示パネルでお知らせします。

- ※1 Rメートの場合は最寄り階となります。
- ※2 戸開ボタンを押せばドアは開きます。戸開ボタンが使えるのは約60分間です。
- \* 法令で定められた安全装置およびエレベーターの安全機能が作動した場合は、停電時バッテリー運転は行いません。
- \* 停電時バッテリー運転用のバッテリーは消耗品です。5年ごとの交換をメンテナンス会社に依頼してください。

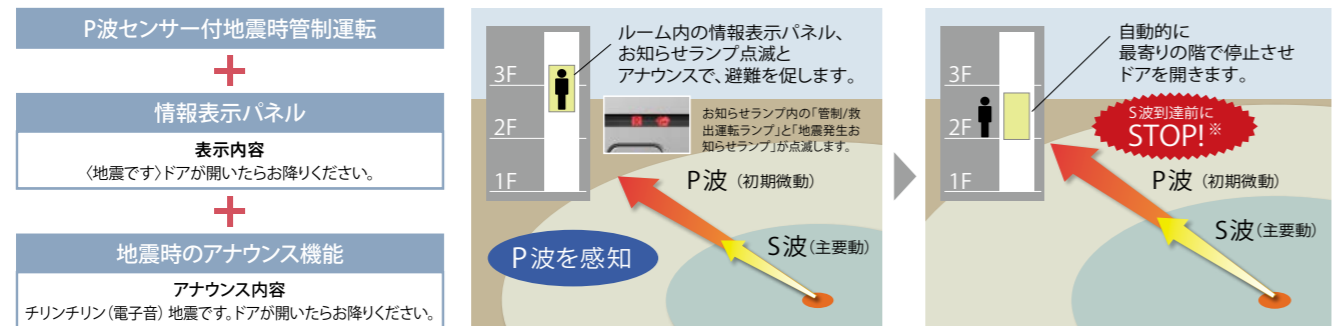
地震の微振動を感知し、いち早く避難を促す

## 地震セツ



S波(主要動)およびP波(初期微動)を感知できるセンサーを搭載。本震であるS波の前に発生するP波をセンサーが感知すると、地震時管制運転を開始し、乗客に避難を促します。

- \* 建築基準法施行令第129条の10、国土交通省告示第1536号により、昇降行程が7mを超える場合は、本オプションが必要となります。モアグランデはP波センサー付地震時管制運転(オプション)、モアプラス、Rプラス、RメートはP波センサー付地震時管制運転(オプション) + 音声アナウンス(オプション)の採用が必要です。
- \* 震度5弱程度以上の場合は運転休止となります。エレベーターの復旧にはメンテナンス会社の点検が必要です。
- \* 法令で定められた安全装置およびエレベーターの安全機能が作動した場合は、管制運転は行いません。
- \* メゾネット住宅などで、5階以上の階にエレベーターを設置する場合、本オプションが必要となる場合があります。あらかじめ当社にご相談ください。



P波、S波とは? 地震にはP波(初期微動)と、揺れの大きいS波(主要動)があります。P波はS波に比べて伝わる速度が速いため、大きな揺れに先駆けて到達します。ニュースなどで発表される「震度」は主にS波の揺れを示しています。

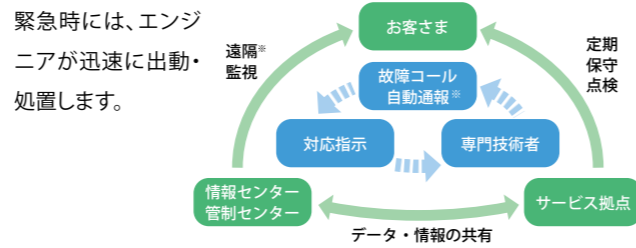
※直下型地震など震源地が近い場合、P波とS波の到達時間の差が短く、S波到達前に最寄りの階まで避難できないことがあります。

365日24時間見守り続ける

## 遠隔監視システム



お客さまのエレベーターとメンテナンス会社を電話回線で結び、異常や故障を24時間オンラインで監視。



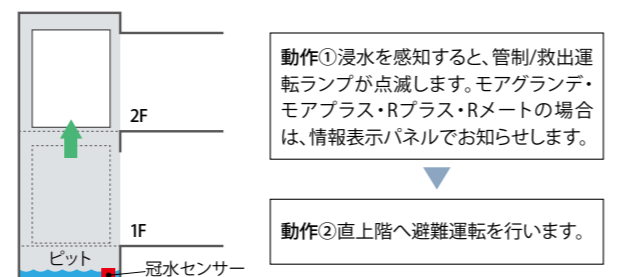
※遠隔監視付の点検契約の場合  
\*この機能をご使用になるには当社推奨のメンテナンス会社との契約が必要です。

浸水を検知すると上階へ避難

## 冠水時管制運転



大雨、台風、漏水などでエレベーターピット内への浸水を検知すると、乗客を最下階以外へ避難させ休止状態にします。わずかな浸水でも感知し、浸水状態でのエレベーター使用を防ぎます。



- \*エレベーターの復旧にはメンテナンス会社の点検が必要です。
- \*最下階の直上階が非停止階設定機能で非停止階に設定されている場合でも安全のため停止します。

ゆったりハイサイズ

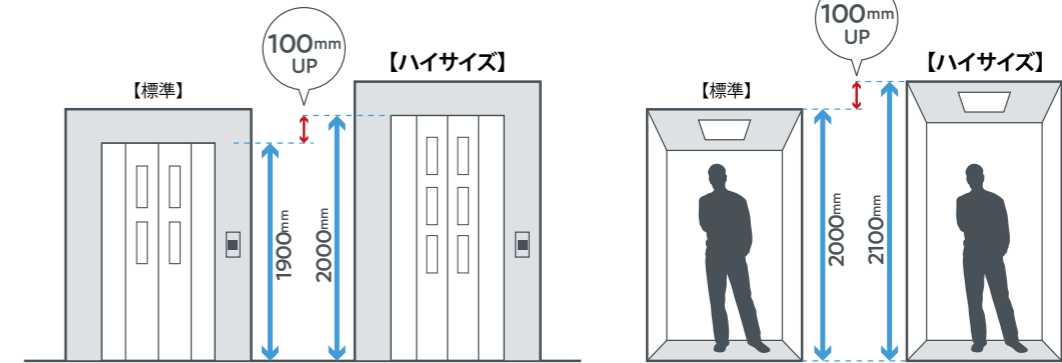
## 出入口・天井高さ 100mmUP



※一部機種除く(モアグランデ標準)

出入口高さ、天井高さを標準より100mmUPし、ゆったりとしたルーム空間を実現しました。背の高い荷物を運ぶ時にも便利です。

\*モアグランデは標準装備です。



- \*窓タイプはモアロング・モアスタンダードの場合は3段スリット窓、モアプラスの場合は3段スリット窓もしくは大型窓となります。3段スリット窓、大型窓はオプションとなります。
- \*オーバーヘッドは最小2500mmとなります。
- \*Rメートは標準で出入口・天井高さ2000mmとなります。

建物のレイアウトに合わせて

## 二方向出入口

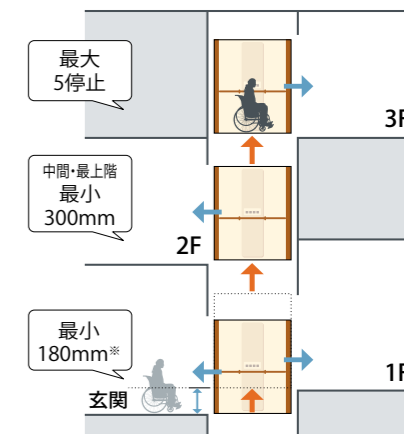


※一部機種除く

ルームの前後に出入口を設置できます。高齢者や車いすの方にとって大きな障害となる玄関などの段差を解消しスムーズな移動を可能にするため、前後二方向に出入口を設けてリフトとして利用することもできます。

- \*同一階に二方向の出入口を設置することはできません。
- \*2階建・2停止でご使用の場合は、2400mm以上(出入口・天井高さ100mmUPを選択した場合は2500mm以上)の昇降行程が必要です。遮煙乗場ドア(オプション)をご採用の場合は、2450mm以上(出入口・天井高さ100mmUPを選択した場合は2550mm以上)の昇降行程が必要です。

※業界最小水準 ホームエレベーターおよび小規模建物用小型エレベーターにおいて、2024年3月現在 当社調べ



さらなるオーダーにもきめ細かに対応

## 特殊意匠対応

ご採用に際しましては条件がありますので事前に当社までお問い合わせください。3Dシミュレーションには対応していません。



※一部機種除く

### ■化粧シート貼り

乗場とルームに建材用化粧フィルムメーカー(3M™ダイノック™フィルムまたはベルビアン)のお好みのシートを貼ることができます。

- \*シートの選定には条件があります。種類、材質によっては対応できない場合があります。

### ■塗装仕上げ

乗場とルームをお好みの色(日本塗料工業標準色またはエレベーター協会標準色)に塗装します。

- \*塗料の選定、仕上げには条件があります。種類によっては対応できない場合があります。



### ■大理石調フロア

当社指定の2色からお選びいただけます。

- \*詳しくはカラーバリエーションページをご覧ください。

### ■お客さま支給の床材にも対応

エレベーター前の廊下と同じ床材にすることができ、統一感が生まれます。

- \*床材はお客さま(建築様)支給・工事となります。
- \*重量や厚さによっては対応できない場合があります。

\*商品改良のため、仕様・外観は予告なしに変更する場合がありますので、ご了承ください。  
\*印刷の都合上、実際の色とは若干異なる場合がありますので、あらかじめご了承ください。

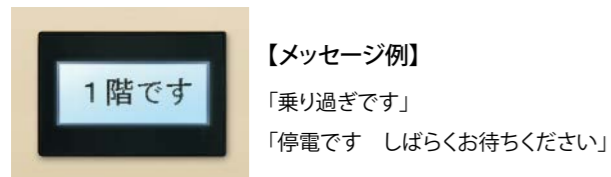


## 福祉対応・防犯機能 安心してご利用いただくための機能・装備をルーム内各所に



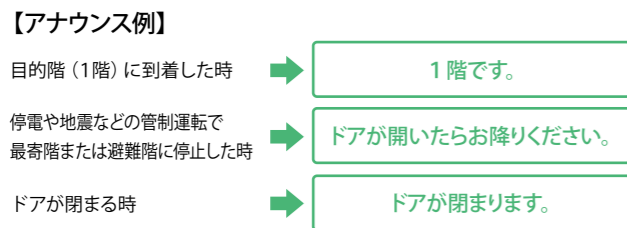
### ①情報表示パネル (モアグランデ・モアプラス・Rプラス・Rメート:標準) オプション

液晶パネルにルームの位置や運転状況に応じたメッセージを表示します。



### ②音声アナウンス (モアグランデ:標準) オプション

運転状態に応じて、運転方向や到着案内などを音声で案内します。



### ③大型窓 (モアプラスオプション選択可、Rプラス標準装備)

窓の大型化により、乗場からもルーム内がより見やすくなります。

### ④ルーム内防犯カメラ オプション ※一部機種除く

管理人室などからエレベーター内を監視することができます。犯罪の抑止や早期発見に有効です。(モニターはエレベーター機器には含まれません)



### ⑤大型ボタン付副操作パネル クリーン仕様 オプション ユニバーサルデザイン ※一部機種除く

副操作パネルに大型ボタンを採用し、高齢者や身体の不自由な方が使いやすくなりました。

- ・発音式ボタン  
ボタンを押したとき、「ピッ」と電子音でボタンが登録されたことを伝えます。
- ・LEDバックライト  
押したボタンを均一に美しく照光します。
- ・ストローク式ボタン  
ストローク式で押した感覚を伝えます。また片押しでも平行にボタンが動き、使いやすさも備えています。



### ⑥車いすガード オプション ※一部機種除く

車いす使用によるルームの傷つきを防止するガードです。

### ⑦警報装置 (モアプラス、Rプラス、Rメートのみ選択可)

ルーム内のインターホンボタンを押している間、乗場に設置された防犯警報ベルを鳴動させ、インターホンを呼び出します。



### ⑧管理用キースイッチ設置・増設 ホームS標準装備 モアS標準装備 メゾン標準装備 (増設は一部機種を除いてオプション)

エレベーターを休止させるキースイッチを最下階に標準装備。また、キースイッチを1カ所増設することができます(モアプラス、Rプラス、Rメートは不可)。リビングや寝室のある階に増設すれば、管理しやすくなります。



※1 ウイルス抑制・抗菌シート(特定サンプルによる試験容器内の結果であり、実使用環境下での効果とは異なります。) ウイルス抑制【試験機関】(一財)ボーゲン品質評価機構【試験方法】ISO21702【試験結果】抗ウイルス活性値2以上/抗菌【試験機関】(一財)カケンテストセンター【試験方法】JIS Z 2801【試験結果】抗菌活性値2以上/【対象部品の名称】大型ボタン付副操作パネル ボタン部/リケンテクノス㈱のRIKEGUARD\*を使用しています。  
\* 抗ウイルス加工は、病気の治癒や予防を目的とするものではありません。

## 運行管理機能 施設・用途に合わせてよりフレキシブルに

建物用途や使い方に合わせてエレベーターの停止階を限定したり、エレベーター使用を特定の使用者に限定するなど、セキュリティ性・利便性を高めます。

\*非常時等には制限された際に停止する場合があります。  
\*本機能はエレベーター使用を制限するものであり、建物全体のセキュリティを保障するものではありません。

建物用途	用途	機能
<ul style="list-style-type: none"> <li>福祉施設</li> <li>学校</li> <li>幼稚園 保育園</li> </ul>	<p>特定の人だけがエレベーターを使用したい場合。</p> <p><b>使用例</b></p> <p>職員付き添い以外ではエレベーターを使用させたくない。</p>	<h3>乗場ボタンサービス階切放し <small>オプション ※一部機種除く</small></h3> <p>*ご希望の場合は事前に当社へお問い合わせください。</p> <ul style="list-style-type: none"> <li>①キースイッチ式 キースイッチを操作することで、乗場ボタンの呼び登録ができるようになります。</li> <li>②テンキー式 テンキーで暗証番号を入力すると、乗場ボタンの呼び登録が可能になります。</li> <li>③外部接点式(カードリーダーなど) エレベーター付近に設置したカードリーダーにカードをかざすことで、乗場ボタンの呼び登録が可能になります。 *カードリーダーはエレベーター機器に含まれません。</li> </ul>
<ul style="list-style-type: none"> <li>併用住宅 共同住宅</li> </ul>	<p>特定の人だけが行けるフロアがある場合。</p> <p><b>使用例</b></p> <p>オーナー居住階へは自由に行けないようにしたい。</p>	<h3>ルーム内サービス階切放し <small>オプション ※一部機種除く</small></h3> <p>*ご希望の場合は事前に当社へお問い合わせください。</p> <p>キースイッチ式 キースイッチを操作することで、行先階ボタンの登録ができるようになります。 *キースイッチの位置は機種によって異なります。</p>
<ul style="list-style-type: none"> <li>福祉施設</li> <li>幼稚園 保育園</li> </ul>	<p>乗場ボタンの高さを変更したい。</p> <p><b>使用例</b></p> <ul style="list-style-type: none"> <li>小さな子供が使いえないように高くしたい。</li> <li>車いす使用者が使いやすいように低くしたい。</li> </ul>	<h3>乗場ボタン取り付け高さ指定 <small>オプション ※一部機種除く</small></h3> <p>*組み合わせるオプションにより取り付け高さの範囲に制限があります。ご希望の場合は事前に当社へお問合わせください。</p>
すべて	<p>一定期間エレベーターを休止させたい。</p> <p><b>使用例</b></p> <p>OFF 建物管理者が不在の時は休止させたい。</p>	<h3>管理用キースイッチ設置(最下階) <small>ホームS標準装備 モアS標準装備 メゾン標準装備</small></h3> <p>キースイッチを操作することで、エレベーターを休止状態にできます。</p>

\*商品改良のため、仕様・外観は予告なしに変更する場合がありますので、ご了承ください。  
\*印刷の都合上、実際の色とは若干異なる場合がありますので、あらかじめご了承ください。

# 遮煙乗場ドア（防火設備）

\*特定防火設備をご希望の場合は、事前に当社へお問い合わせください。

全機種対応オプション

火災の煙をドアで防ぐ



防火設備の併設が不要で、設計自由度がアップする『遮煙乗場ドア』。

## 特殊な気密加工で、優れた遮煙性能を発揮

遮煙乗場ドアは、昇降路へ侵入する火災時の煙をシャットアウト。昇降路前に防火設備を併設する必要がなく、乗場まわりの美観や空間をそこなうことなく、思いどおりの設計を実現することができます。

### 三菱日立ホームエレベーターの防火設備

特定防火設備をご希望の場合は、事前に当社へお問い合わせください。

- 遮煙 オプション1 遮煙乗場ドア
- 遮炎 オプション2 難燃戸仕様
- 避難 オプション3 火災時管制運転

\*消防法により昇降路内に煙感知器を設ける場合は、点検口が必要です。その場合は、点検口スイッチ（オプション）が必要となります。（平成20年国土交通省告示1454号第一号二による。）

乗場ドアと乗場ユニット枠のすき間に気密材

ドアのすき間に気密材

20分防火構造の難燃戸仕様ドア

乗場ドアと敷居のすき間に気密材



## 遮炎・遮煙を有する防火設備の併設が不要になります

	1) 同一部材で遮炎・遮煙性能を有する防火設備例	2) 複合型の防火設備例
乗場ドアに接して設置	<p>遮炎・遮煙性能を有する防火設備 乗場ドアと防火設備との間隔は300mm以下 [防火設備の例：防火戸など]</p>	<p>遮煙性能を有する部分 遮炎性能を有する部分 [防火設備の例：遮炎性能を有する乗場ドア＋遮煙性能を有するスクリーン]</p>
乗降ロープを設ける場合	<p>遮炎・遮煙性能を有する防火設備 [防火設備の例：乗降口カバー＋防火防煙シャッター・防火戸]</p>	<p>遮炎性能を有する部分 遮煙性能を有する部分 [防火設備の例：遮炎性能を有する乗場ドア＋乗降口カバー＋遮煙性能を有するスクリーン]</p>



## 設備の設置および工事について

エレベーターの火災時管制運転を機能させ遮煙乗場ドアを防火設備とするためには、建築工事において自動火災報知設備の設置ならびにその他関連工事が必要となりますので、ご留意のうえ、設計ならびに施工をお願いいたします。

■建築工事 下記の工事をお願いいたします。

### ●火災報知器（移報接点付）の設置

消防法および条例により火災報知器の設置義務がない場合であっても、必ず火災報知器を設置してください（遮煙乗場ドア認定条件による）。火災報知器は移報接点付のものが必要です。

### ●昇降路への移報接点の供給<sup>※1</sup>

火災時管制運転を機能させるためには、自動火災報知設備<sup>※2</sup>の受信機または火災報知器からの移報接点（無電圧A接点）を昇降路内に供給してください。

### ●昇降路内壁を難燃材料で覆う

建築基準法施行令により、防火区画（壁穴区画）の昇降路の内壁は、難燃材料で覆うことが義務付けられています。  
<sup>※1</sup> エレベーター側からの印加電圧 DC24V（50mA程度）  
<sup>※2</sup> 自動火災報知設備とは、火災報知器、受信機、中継機から構成されるシステムタイプの警報装置です。

## 建築基準法令第112条の4、11、19の規定（参考）

建築基準法に規定される以下の条件によりエレベーターの昇降路を防火区画としなければなりません。

■昇降路を防火区画とする必要のある建物（全階居室の場合）

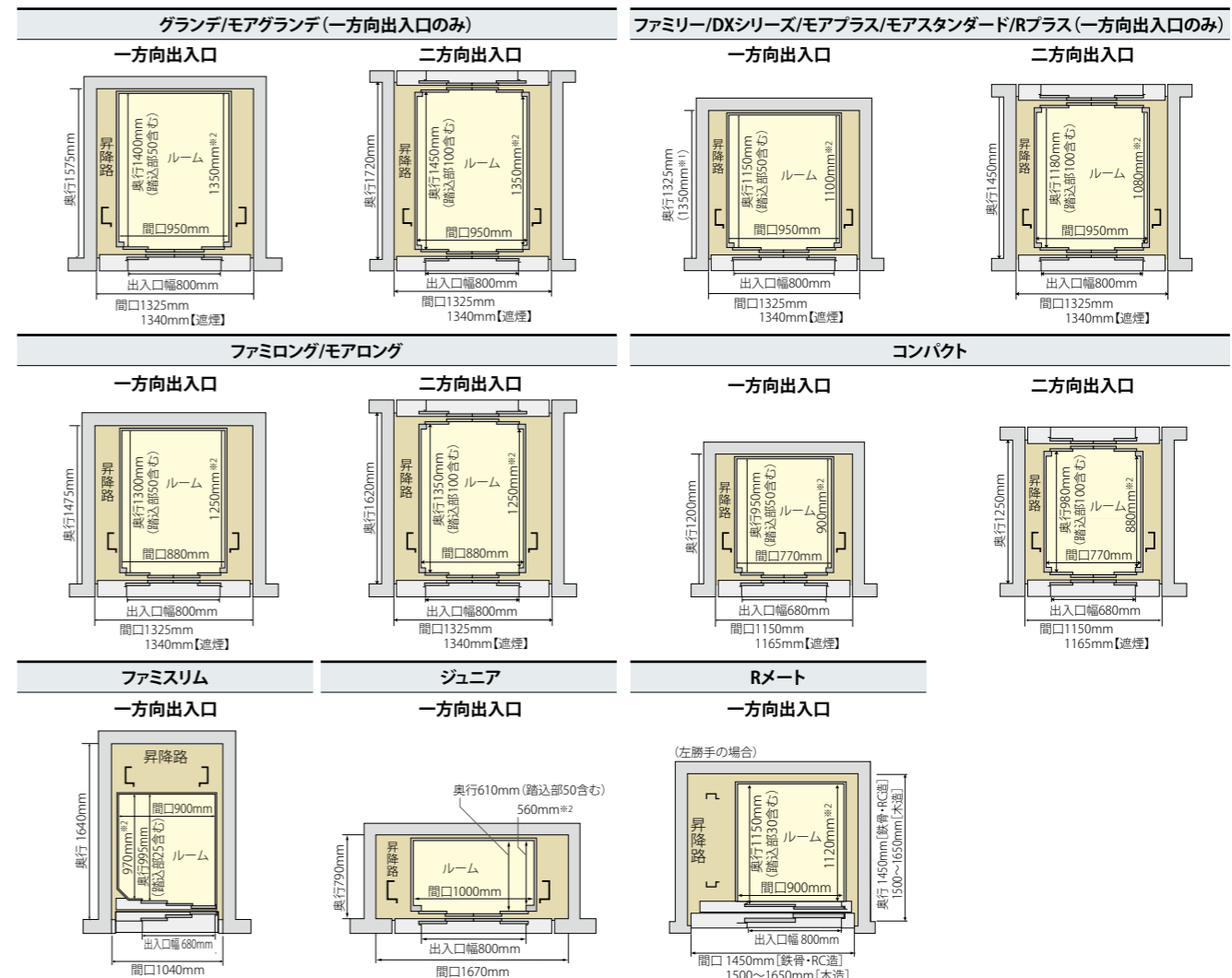
●：必要 -：不要

地下階の有無	防火指定		防火地域、または準防火地域			防火指定なし
	主要構造部	用途	耐火構造、または準耐火構造	耐火構造、または準耐火構造	耐火構造、または準耐火構造	左記以外の木造
地下階なし	建物階数（停止数）	延べ面積	延べ面積 ≤ 200㎡	個人住宅（※1）	個人住宅以外	用途に関らず
				●	●	●
				●	●	●
地下階あり	地下+3階（4停止）	延べ面積	200㎡ < 延べ面積 ≤ 500㎡	個人住宅（※1）	個人住宅以外	用途に関らず
				●	●	●
				●	●	●
地下階あり	地下+2階（3停止）	延べ面積	500㎡ < 延べ面積	個人住宅（※1）	個人住宅以外	用途に関らず
				●	●	●
				●	●	●

※1 一戸建住宅または長屋、共同住宅の一住戸（住戸専有部分） ※2 建物の用途（特殊建築物など）、構造（鉄骨造、コンクリート造など）によって耐火構造・準耐火構造となる場合、防火区画が必要となる場合があります。詳しくは所轄の行政庁へお問い合わせください。 \*準耐火構造（口準耐）の建物は昇降路の防火区画が不要の場合がありますので、詳しくは所轄の行政庁へお問い合わせください。 \*建築基準法令第129条の7、告示第1416号によって昇降路ならびにエレベーター戸の材料規定を受ける場合、戸を難燃戸仕様とする必要があります。 \*地下階が居室でない場合（ガレージなど）は、地上階数で判断するため「地下階なし」に準拠します。

# 平面図

【遮煙】の値は遮煙乗場ドア適用時の寸法を示します。（【遮煙】の記載がない機種は寸法の変更はありません）

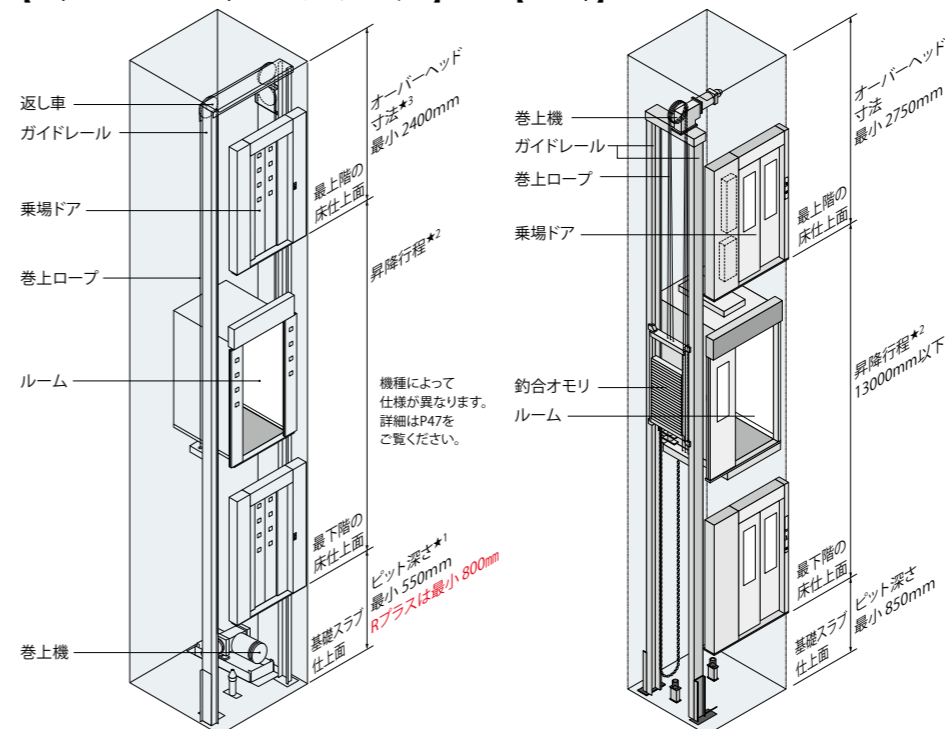


※1 昇降行程10m超仕様（オプション）適用の場合 ※2 記載の値は、踏込部（センサー感知部分）を除いた奥寸法です。確認申請および建築基準法による床面積計算時のルーム奥寸法は、踏込部を除いた値となります。

# 取付図

【スイ〜とホームS・スイ〜とモアS、Rプラス】

【R-Mate】



- ★1 二方向出入口の場合、最小750mm。
  - ★2 昇降行程とは、最下階床面から最上階床面までの高さ（エレベーターが移動する距離）です。階間が9.3mを超える場合は、非常着床用出入口が必要となります（R-Mateで階間が10mを超える場合は、昇降路出口が必要となります）。詳しくは当社までお問い合わせください。
  - ★3 DXアパティは2450mmとなります。モアグランデおよび出入口：天井高さ100mmUP（オプション）を採用の場合は2500mmとなります。
- \* 表記の寸法は、建築工事での誤差は考慮していません。

\*商品改良のため、仕様・外観は予告なしに変更する場合がありますので、ご了承ください。  
 \*印刷の都合上、実際の色とは若干異なる場合がありますので、あらかじめご了承ください。



# SPECIFICATIONS [仕様]

## [基本仕様]

個人住宅用																													
<table border="1"> <tr> <td>グランデ</td> <td>ファミリー</td> <td>DXアパティ</td> <td>DX禅</td> <td>DXファインウッド</td> <td>ファミロング</td> <td>ファミスリム</td> <td>コンパクト</td> <td>ジュニア</td> <td></td> </tr> <tr> <td>SWA-00-3</td> <td>SRJ-00-3</td> <td>SRJ-01-3</td> <td>SRJ-02-3</td> <td>SRJ-03-3</td> <td>SLF-00-3</td> <td>STC-00-3</td> <td>SRL-00-2</td> <td>SKL-00-2</td> <td></td> </tr> </table>										グランデ	ファミリー	DXアパティ	DX禅	DXファインウッド	ファミロング	ファミスリム	コンパクト	ジュニア		SWA-00-3	SRJ-00-3	SRJ-01-3	SRJ-02-3	SRJ-03-3	SLF-00-3	STC-00-3	SRL-00-2	SKL-00-2	
グランデ	ファミリー	DXアパティ	DX禅	DXファインウッド	ファミロング	ファミスリム	コンパクト	ジュニア																					
SWA-00-3	SRJ-00-3	SRJ-01-3	SRJ-02-3	SRJ-03-3	SLF-00-3	STC-00-3	SRL-00-2	SKL-00-2																					
形名	乗用																												
用途	乗用																												
駆動方式	ロープ式(ベースメント巻胴式)																												
操作方式	単式自動方式(1BC)																												
定員(積載量)	3名(200kg)					2名(150kg)																							
定格速度	上昇20m(最高30m)/min・下降30m/min					上昇・下降20m/min																							
制御方式	インバーター制御方式																												
最大昇降行程/最大停止箇所	一方向	10m/4カ所	13m/5カ所			10m/4カ所	6.6m/3カ所	10m/4カ所																					
	二方向	10m/5カ所							10m/5カ所																				
ドア形式	電動4枚戸両引き式					電動3枚戸片引き式(左勝手のみ)	電動4枚戸両引き式																						
電源	駆動用:単相200V 照明用:単相100V																												
モーター容量	2.6kW					2.3kW																							
ルーム内法 <sup>※1</sup> (開口×奥行×高さ)単位mm	一方向	950×1400×2000	950×1150×2000			880×1300×2000	900×995×2000	770×950×2000	1000×610×2000																				
	二方向	950×1450×2000	950×1180×2000			880×1350×2000	770×980×2000																						
出入口寸法(開口×高さ)単位mm	800×1900					680×1900		800×1900																					
昇降路内法 <sup>※2</sup> (開口×奥行)単位mm	一方向	1325×1575	1325×1325(1350 <sup>※3</sup> )			1325×1475	1040×1640	1150×1200	1670×790																				
	二方向	1325×1720	1325×1450			1325×1620	1150×1250																						
1日の使用頻度	150回以下					50回以下																							

小規模建物用					小規模共同住宅用															
<table border="1"> <tr> <td>モアグランデ</td> <td>モアプラス</td> <td>モアロング</td> <td>モアスタンダード</td> <td>Rプラス</td> <td>Rメート</td> <td></td> </tr> <tr> <td>KWA-00-3</td> <td>KRK-00-3</td> <td>KLF-00-3</td> <td>KRJ-00-3</td> <td>RRA-00-3</td> <td>RFE-00-3</td> <td></td> </tr> </table>							モアグランデ	モアプラス	モアロング	モアスタンダード	Rプラス	Rメート		KWA-00-3	KRK-00-3	KLF-00-3	KRJ-00-3	RRA-00-3	RFE-00-3	
モアグランデ	モアプラス	モアロング	モアスタンダード	Rプラス	Rメート															
KWA-00-3	KRK-00-3	KLF-00-3	KRJ-00-3	RRA-00-3	RFE-00-3															
形名	乗用																			
用途	乗用																			
駆動方式	ロープ式(ベースメント巻胴式)			ロープ式(ベースメント巻胴式)	ロープ式(トラクション式)															
操作方式	単式自動方式(1BC)	乗合全自動方式(2BC)		単式自動方式(1BC)		乗合全自動方式(2BC)														
定員(積載量)	3名(240kg)	3名(200kg)			3名(250kg)															
定格速度	上昇20m(最高30m)/min・下降30m/min					上昇・下降30m/min														
制御方式	インバーター制御方式																			
最大昇降行程/最大停止箇所	一方向	10m/4カ所			10m/4カ所	13m/5カ所														
	二方向	10m/5カ所																		
ドア形式	電動4枚戸両引き式			電動4枚戸両引き式	電動2枚戸片引き式															
電源	駆動用:単相200V 照明用:単相100V																			
モーター容量	2.6kW			2.6kW	1.2kW															
ルーム内法 <sup>※1</sup> (開口×奥行×高さ)単位mm	一方向	950×1400×2100	950×1150×2000	880×1300×2000	950×1150×2000	900×1150×2000														
	二方向	950×1450×2000	950×1180×2000	880×1350×2000	950×1180×2000															
出入口寸法(開口×高さ)単位mm	800×2000		800×1900			800×1900														
昇降路内法 <sup>※2</sup> (開口×奥行)単位mm	一方向	1325×1575	1325×1325	1325×1475	1325×1325	(鉄骨+RC) 1450×1450 (木) 1500×1500														
	二方向	1325×1720	1325×1450	1325×1620	1325×1450															
1日の使用頻度	150回以下																			

※1 確認申請および建築基準法による床面積計算時のルーム奥行寸法は、踏込部を除いた値となります。詳しくはP46をご参照ください。

※2 遮煙乗場ドア(オプション)をご採用の場合は、一部寸法が異なります。詳しくはP46をご参照ください。

※3 昇降行程10m超仕様(オプション)適用の場合

## [機能一覧]

分類	仕様	内容	●:標準装備 ○:オプション ☆:特殊仕様(事前問合せ要) ー:設定なし												
			グランデ	ファミリー	DXシリーズ	ファミロング	ファミスリム	コンパクト	ジュニア	モアグランデ	モアプラス	モアロング	モアスタンダード	Rプラス	Rメート
安全機能	はさまりセンサー(はさまれ防止センサー)	ドアに設けた近赤外線センサーで、閉まりかけたドアが身体に触れずに再び開いて、はさまれを防止します。	●	●	●	●	●	●	●	●	●	●	●	●	
	ドアセーフティシュー	ドアが開まる途中で、ドア先端のセーフティシューに人や物が触れると、ドアが自動的に開きます。	ー	ー	ー	ー	ー	ー	ー	ー	ー	ー	●		
	遠隔監視システム	お客様のエレベーターとメンテナンス会社を電話回線で結び、異常や故障を24時間オンラインで監視します。緊急時には、エンジニアが迅速に出動・処置します。	●	●	●	●	●	●	●	●	●	●	●	●	当社推奨のメンテナンス会社との契約が必要です。
	非常プザー	非常プザーボタン*を押すと建物内に異常をお知らせします。(※モアプラス、Rプラス、Rメートの場合は操作パネル内のインターホンボタンとなります)	●	●	●	●	●	●	●	●	●	●	●	●	
	外部連絡用電話機	万一の場合に外部と直接連絡をとることができます。	●	●	●	●	●	●	●	●	●	●	ー	ー	
	インターホン	エレベータールーム内と建物内部(親機は原則最下階乗場枠に設置)で通話をすることができます。停電時も約60分間使用可能です。	ー	ー	ー	ー	ー	ー	●*	●	○	●	●	●	※聴覚障がい者対応用インターホンとなります。
	戸開走行保護装置	万一、何らかの故障によりドアが閉じない場合には本装置が動き、ドアが開いたまま動くことを防止します。	●	●	●	●	●	●	●	●	●	●	●	●	
	乗場ドア旋錠装置	乗場ドアは自動的に旋錠され、エレベーターが停止していないフロアでは開きません。	●	●	●	●	●	●	●	●	●	●	●	●	
	速度検出装置	速度をつねに検出し、規定の速度を超えた場合、運転を中止します。	●	●	●	●	●	●	●	●	●	●	●	●	
	非常停止装置	ロープがゆるんだりした場合、ストッパーが瞬時に作動してレールをつかみ、落下を防止します。	●	●	●	●	●	●	●	●	●	●	●	●	
	故障時救出運転	運転中に一時的な故障で停止した場合、安全装置が作動していない限り、最寄りの階まで自動運転。閉じ込め故障を低減します。	●	●	●	●	●	●	●	●	●	●	●	●	
	他階救出運転	到着階でドアが開かない場合、他の階へ運転しドアを開きます。	●	●	●	●	●	●	●	●	●	●	●	●	
	ドア過負荷検出装置	ドアの開閉途中に加わる力が一定値を超えた場合、ドアの動きを反転させます。人や物がドアにはさまれたり、引き込まれたときにドアの動きを反転します。	●	●	●	●	●	●	●	●	●	●	●	●	
	乗り過ぎ防止機能	ルーム内の人や荷物が積載量を超えた場合、プザーを鳴らしドアを開いたままにします。	●	●	●	●	●	●	●	●	●	●	●	●	
	停電・浸水・地震・火災対策	停電時バッテリー運転 停電灯	運転中に停電した場合、バッテリー電源により停電灯が点灯し、最寄りの下方階*まで自動運転して閉じ込めを防止します。(※Rメートは最寄り階)	●	●	●	●	●	●	●	●	●	●	●	●
冠水時管制運転		大雨、台風、漏水などでエレベーターヒット内の浸水を感知すると、エレベーターが最下階から直上階に避難運転を行います。	●	●	●	●	●	●	●	●	●	●	○		
P波センサー付 地震時管制運転		地震を大きな揺れが来る前の初期微動(P波)で感知し、最寄りの階に停止してドアを開きます。	○	○	○	○	○	○	○	○	○	○	○	○	法令により昇降行程7mを超える場合は選択必須(地震セット選択の場合は不要)
地震セット		P波センサー付地震時管制運転+情報表示パネル+地震時のアナウンス機能のセットオプションです。	○	○	○	○	○	○	○	○	○	○	○	○	法令により昇降行程7mを超える場合は選択必須
遮煙乗場ドア		ドアのすき間に気密材(特殊ゴム)を取付けた構造で、優れた遮煙性能を発揮します。火災時の煙が昇降路へ侵入するのを防ぎます。	○	○	○	○	○	○	○	○	○	○	○	○	
火災時管制運転		火災発生時に自動火災報知設備(煙感知器など)が作動した場合、避難階に呼び戻します。	○	○	○	○	○	○	○	○	○	○	○	○	
難燃戸仕様	防火区画が必要な建物に設置する場合、乗場のドアやルームドアを納入ガラスにする必要があります。	○	○	○	○	○	○	○	○	○	○	○	●		
点検口スイッチ	昇降路に煙感知器用の点検口が設置された場合、点検口を開いた際にエレベーターの動力を切り、動かないようにするスイッチを設置します。	○	○	○	○	○	○	○	○	○	○	○	○		
サービス機能	スマ〜と運転機能	上昇時は乗車率等に応じて定格速度以上で走行させます。下降速度は定格速度30m/minです。	●	●	●	ー	ー	ー	●	●	●	●	●	ー	
	ナイトモード	通常より走行音・動作音を静かにさせます。	●	●	●	●	●	●	●	●	ー	ー	ー	階間5800mm超は適用不可	
	クリーン仕様	乗場ボタン・操作パネルボタン・手すり等にウイルス抑制・抗菌*処理を施します。*特定サンプルによる試験容器内の結果であり、実使用環境下での効果とは異なります。	●	●	●	●	●	●	●	●	●	●	●	●	手すりは一部機種標準装備
	「ヘルスエアー」機能 搭載 循環ファン	「ヘルスエアー」機能」搭載により、花粉などを抑制するだけでなく脱臭効果によりルーム内を常に快適にします。	○	ー	○	ー	○	ー	○	ー	○	○	○	○	換気装置との併用不可
換気装置	ルーム内の空気のおよみをなくし、爽やかに保ちます。	○	○	○	○	○	○	○	○	○	○	○	○	「ヘルスエアー」機能」搭載 循環ファンとの併用不可	

\*商品改良のため、仕様・外観は予告なしに変更する場合がありますので、ご了承ください。  
\*印刷の都合上、実際の色とは若干異なる場合がありますので、あらかじめご了承ください。

[機能一覧]

●:標準装備 ○:オプション ☆:特殊仕様(事前問合せ要) ー:設定なし

分類	仕様	内容	ファミリア	DXシリーズ	ファミロン	ファミスリム	コンパクト	ジュニア	モアグランデ	モアプラス	モアスタンダード	Rプラス	Rメイト	備考
サービス機能	乗場インジケータ	エレベーターの運転方向と位置を表示させます。	ー	ー	ー	ー	ー	ー	●	●	ー	●	●	
	省エネモード	一定時間エレベーターの使用がない場合、ルーム照明や換気装置(オプション)、その他各種機能を自動休止し待機電力をカットします。	●	●	●	●	●	●	●	ー	●	ー	ー	※非常時等には制限された階に停止する場合があります
	お知らせランプ	各種管制運転中や、バッテリーの残量が少なくなったときにランプを点灯します。	●	●	●	●	●	●	●	●	●	●	●	※バッテリー警告ランプのみ
	指定階待機機能	運転終了後は、あらかじめ設定した階に運転し待機させます。(仕様決定時に指定がない場合は乗り捨て方式となります)	●	●	●	●	●	●	●	●	●	●	●	
	戸開時間延長機能(戸閉時ブザー付)	ドアが開いている時間を3分間延長できます。	●	●	●	●	●	●	●	ー	●	ー	ー	
	ドア開放機能	引越しなどルームへの荷物搬出入を容易にするため、スイッチ操作によりドアを開放します。	ー	ー	ー	ー	ー	ー	ー	●	ー	●	●	
	段差補正機能	乗降時に生じるフロアとエレベーターの段差を自動的に補正します。	○ <sup>*1</sup>	○ <sup>*1</sup>	○	○	○ <sup>*2</sup>	ー	●	○	○	●	○	※1昇降行程10m超仕様適用時は標準装備 ※2二方向出入口のみ可
	非常放送用スピーカー	ルーム上部にスピーカーを設置して、建物内部から送られる音声信号を鳴らすことができます。	○	○	○	ー	○	ー	○	○	○	ー	ー	
	ボタン発音機能	乗場ボタン、行先階ボタンを押したとき、電子音でボタンが登録されたことを伝えます。	●	●	●	●	●	●	●	ー	●	ー	ー	
福祉	大型ボタン付副操作パネル	大型ボタン(60mm×60mm)付きの副操作パネルです。	ー	ー	ー	ー	ー	ー	○	ー	○	ー	ー	
	聴覚障がい者対応インターホン	「呼出中」「応答中」の表示付きインターホンです。親機は原則最下階乗場枠に設置。停電時も約60分間使用可能です。	ー	ー	ー	ー	ー	●	ー	ー	ー	ー	ー	
	車いすガード	車いす使用によるルームの傷つきを防止するガードです。	○	○ <sup>*</sup>	○	ー	○	ー	○	○	○	○	○	※DXファインウッドは不可
	点字表示	乗場ボタンとルームの操作パネルに点字表示を行います。	○	○	○	○	○	○	●	○	○	○	○	
	情報表示パネル	ルーム内に液晶パネルを設置し、ルームの位置や運転状態に応じたメッセージを表示します。	○	○	○	○	○	○	●	●	○	●	●	法令により昇降行程7mを超える場合は選択必須(地震セット選択の場合は不要)
	音声アナウンス	運転状態に応じて、運転方向や到着案内などを音声で案内します。	○	○	○	○	○	○	●	○	○	○	○	
	到着予報チャイム	チャイムで到着をお知らせします。	○	○	○	○	○	○	ー	○	○	○	○	
防犯	ルーム内防犯カメラ	ルーム内に防犯カメラを設置し、状況を監視することができます。(モニターはエレベーター機器に含まれません)	☆	ー	ー	ー	ー	☆	○	☆	○	○	○	
	警報装置	インターホンボタンを押している間、乗場に設置された防犯警報ベルを鳴動させ、インターホンを呼び出します。	ー	ー	ー	ー	ー	ー	○	ー	○	○	○	
	防犯警報装置	インターホンボタンを長押しすると、基準階に設置されたインターホンを呼び出すと同時に、ルーム上のブザーと乗場に設置された防犯警報ベルを鳴動させ、各階強制停止運転を行います。	ー	ー	ー	ー	ー	ー	ー	ー	ー	○	○	
	各階強制停止運転	防犯のためにルーム呼び登録階まで各階停止(呼び登録がない途中階にも停止)し、各階停止ごとに戸開動作を行います。	ー	ー	ー	ー	ー	ー	ー	ー	ー	ー	○	
運行管理	使用回数表示機能	スイッチボックスの中の使用回数表示ボタンを押すと、情報表示パネルに使用回数が表示されます。	ー	ー	ー	ー	ー	ー	●	ー	ー	ー	ー	
	乗場ボタン取付高さ指定	乗場ボタンの高さを床面から800mm~1800mmの範囲で設定できます。(標準:床面から1000mm)	○	○	○	ー	○	○	☆	ー	☆	ー	ー	組み合わせるオプションにより範囲に制限があります
	非停止階設定機能	操作パネルの設定もしくはスイッチボックス内の操作により、特定階の行先階ボタンを無効にすることができます。	●	●	●	●	●	●	○	●	○	○	○	※非常時等には制限された階に停止する場合があります
	管理用キースイッチ設置・増設	エレベーターを休止させるキースイッチを設置します。	●	●	●	●	●	●	●	●	●	●	●	設置(最下階) 増設(任意階1ヵ所)

[機能一覧]

●:標準装備 ○:オプション ☆:特殊仕様(事前問合せ要) ー:設定なし

分類	仕様	内容	ファミリア	DXシリーズ	ファミロン	ファミスリム	コンパクト	ジュニア	モアグランデ	モアプラス	モアスタンダード	Rプラス	Rメイト	備考	
サービス機能	乗場ボタンサービス階切放し	特定の操作により乗場ボタンの使用を制限します。	キースイッチ式	○	○	○	ー	○	○	○	○	○	○	○	※非常時等には制限された階に停止する場合があります
			テンキー式	○	○	○	ー	○	○	○	○	○	○	○	
外部接続式	☆	☆	☆	ー	☆	☆	☆	☆	☆	☆	☆	☆	☆		
サービス機能	ルーム内サービス階切放し	特定の操作により特定階への使用を制限します。	キースイッチ式	○	○	○	○	○	○	○	○	○	○	○	
			その他	○	○	○	○	○	○	○	○	○	○	○	
その他	昇降行程10m超仕様	昇降行程が最大13mまで対応可能です。	○ <sup>*1</sup>	○	ー	ー	ー	ー	ー	ー	ー	ー	ー	※1 グランデは不可 ※2 標準仕様で昇降行程最大13m	
	出入口・天井高さ100mm UP	出入口・天井高さを標準より100mmUPし、ゆったりとしたルーム空間となります。	ー	ー	ー	ー	ー	ー	●	○	○	ー	ー		
	二方向出入口	ルームの前後に出入口を設置できます。	○	○	○	ー	○	ー	ー	○	○	ー	ー	同一階への設置(貫通)は不可	
	フタ付き電話ボックス	電話ボックスをフタで覆うことができます。	ー	○	○	ー	ー	ー	○	●	○ <sup>*</sup>	ー	ー	※モアスタンダードは不可	

[意匠仕様]

●:標準装備 ○:オプション ☆:特殊仕様(事前問合せ要) ー:設定なし

仕様	ファミリア	DXシリーズ	ファミロン	ファミスリム	コンパクト	ジュニア	モアグランデ	モアプラス	モアスタンダード	Rプラス	Rメイト	備考	
手すり	直線タイプ	ライトオーク調	○	ー	○	○	○	○	○	○	○	○	※1 DXファインウッドは専用色 ※2 モアグランデは両側設置
		ブラック調	○	● <sup>*1</sup>	○	ー	○	ー	○	○	○	○	
	L字タイプ	ライトオーク調	○	ー	○	ー	○	ー	○	○	○	○	
		ブラック調	○	ー	○	ー	○	ー	○	○	○	○	
直線ステンレスタイプ	ー	ー	ー	ー	ー	ー	ー	○	○	○			
ルームミラー	標準サイズ	アルミ枠	○	ー <sup>*</sup>	○	○	○	○	○	○	○	○	※DXアバンティ・禅は不可 ※DXファインウッドは専用色
	大型サイズ	ステンレス	ー	ー	ー	ー	ー	○	○	○	○	○	
大理石調フロア	○ <sup>*</sup>	ー	○	ー	○	○	○	○	○	○	○	○	※グランデは一方出入口のみ可
壁保護幕	ー	ー	ー	ー	ー	ー	ー	○	○	○	○	○	
床マット	ー	ー	ー	ー	ー	ー	ー	○	○	○	○	○	
3段スリット窓	○	○	○	ー	○	○	●	○	○	○	○	○	
大型窓(難燃仕様)	ー	ー	ー	ー	ー	ー	ー	○	○	○	○	○	
防犯窓(難燃仕様)	ー	ー	ー	ー	ー	ー	ー	ー	ー	ー	○	○	
化粧シート貼り仕様	乗場	☆	☆	☆	ー	☆	☆	☆	☆	☆	☆	☆	
	ルーム	☆	ー	☆	ー	☆	☆	☆	☆	☆	☆	☆	
塗装仕上げ仕様	乗場	☆	☆	☆	ー	☆	☆	☆	☆	☆	☆	☆	
	ルーム	☆	ー	☆	ー	☆	☆	☆	☆	☆	☆	☆	
お客さま支給の床材対応	☆	☆	☆	ー	☆	☆	☆	☆	☆	☆	ー	ー	



# REFORM [リフォーム]

## リフォーム時に、エレベーターもあわせて検討してみませんか

建物が古くなってきたり、バリアフリー化のために、リフォームをお考えの方へ。住まいから施設、賃貸マンションまで、お客さまの建物や用途、ご事情に合わせたエレベーター導入プランをご提案いたします。くらしのこれからを見据え、お気軽にご相談ください。

例えば、こんなお悩み、ご要望に

- いつか、親が車いすを使うようになるかも
- 足の悪い人も動きやすい環境に
- 施設利用者の階段での事故が心配
- 洗たく物をベランダに運ぶのがラクにしたいな
- 2階のリビングに行くのがおっくうになってきた

### 事例① 改築プラン

**お客さまプロフィール**  
千葉県 S様  
家族構成:ご主人様(80代) 奥様(70代)、ご子息様(40代)

**建物概要**  
築年数:約40年  
建物構造:木造2階建て  
立地場所:閑静な住宅地

### リフォームの目的・計画概要

日当たりの良い2階を生活基盤にするため、2階部分のリフォームを計画。エレベーターは、改築工事が比較的实施しやすい階段部分に設置した。階段はエレベーターの正面に移設。

### エレベーター設置を決断した理由・経緯など

2階のリフォームを検討中、奥様が足を痛められた。このままリフォームを行うにあたって上下の移動に不安を感じ、エレベーターの設置を決定。

**【お客さまの声】**  
ホームエレベーター設置後の感想

- 日常移動の大部分でエレベーターを使用。
- 希望どおり2階が生活の拠点となった。
- 洗濯物などの荷物運びが便利になった。

### 事例② 増改築プラン

**お客さまプロフィール**  
岐阜県 U様  
家族構成:ご主人様(60代) 奥様(50代)、ご両親(80代)

**建物概要**  
築年数:14年  
建物構造:木造2階建て  
立地場所:自然豊かな住宅地

### リフォームの目的・計画概要

リビング・浴室などの生活基盤が2階にあり、年齢と共に生じる階段の上り下りの辛さを解消したい。エレベーターの設置は1階部分を増築した。

### エレベーター設置を決断した理由・経緯など

両親の階段移動時の転倒・転落防止と、自分たちも近い将来、高齢者の仲間入りすることを考えていた。そんな中、建築業者様から築15年を迎えるタイミングでリフォーム提案をいただいた。ホームエレベーター設置について相談したところ、予算内(建物の増改築費・ホームエレベーター設置費)であったため、設置を決めた。

**【お客さまの声】**  
どんな時にエレベーターをよく使いますか?

- 両親の上下階の移動時。
- 買い物の量が多いとき。
- 家族が重いもの(水、段ボール入りのもの)を移動させるとき。

**ホームエレベーター設置後の感想**

- 両親の移動が安心。
- 楽にものが運べるようになった。
- ものを運ぶときに何度も階段を往復していたものが、一度で済むようになった。

## 設置する場所について

### 設置したいけど敷地に余裕がない!

そんな方には**改築による屋内設置**がおすすめ

吹き抜け部分や収納スペースの活用で、現在お住まいの家のレイアウトを大きく変えることなく、エレベーターを設置できます。

吹き抜け部分にエレベーターを設置。階段の昇り降りが辛いとおぼしていたおばあちゃんも、家族と団らんの機会が増えました。

**1F**  
老夫婦室、居間、ホール、台所

**2F**  
子ども部屋、納戸、書斎、吹き抜け、老夫婦居間、老夫婦寝室

### 現在のレイアウトを変えずに設置したい!

そんな方には**増築による屋外設置**がおすすめ

間取りはそのまま、建物の外側にエレベーターを設置できます。

\*エレベーターの出入口を建物外部に面して設置することはできません。

車いすを使う子どもが自由に家の中を移動できるよう、エレベーターで1階の居間と2階の子ども部屋をつなぎました。

**1F**  
台所、玄関、居間、食堂、書斎

**2F**  
寝室、子ども部屋、納戸

## 設置に関するQ & A

- Q 設置費用はどの位かかりますか?  
A エレベーター本体以外に、建築工事費が別途かかります。建築構造、外装仕上の種類、既設建物との取合い等により異なりますので、建築業者にご照会ください。
- Q 建築業者の選定は?  
A 既存建物について強度確認等の調査が必要となりますので、新築時の建築業者に依頼されることをおすすめします。
- Q 設置するために必要な手続きは?  
A 所轄行政庁にエレベーターの確認申請手続きを行う必要があります。建物の確認申請手続きが必要な場合には、建築業者にご依頼ください。
- Q 古い建物にも設置できますか?  
A 所轄行政庁と事前協議(相談)し、その指導内容を満たすことができれば設置することができます。所轄行政庁では、建物構造の安全性や法適合性についての指導が行われます。

### リフォームをする際に確認しておきたいこと

改築工事や増築工事など、大規模なリフォームをする際には、もともとの設計図面があるとスムーズにリフォームプランを建築士にて作成することができます。木造住宅の場合は、壁で家を支えていますからどれが動かせる壁で、どれが動かせない壁かを判断する必要があります。設計図面があればそうした確認がしやすくなります。また建築基礎部の地中梁、水道管やガス管が埋設されている場所が判れば、プランニング段階で検討することも可能になります。設計図面等は、リフォームをする際にも必要になってきますから、大切に保管されることをお勧めします。

**リフォームについての特設サイトはこちら**

## 『三菱日立ホームエレベーターローン』のご紹介

- 三菱日立ホームエレベーターローンで3つの安心
- 1.固定金利で安心計画** 契約時の金利が完済するまで変動しません。
  - 2.諸費用なしで安心契約** 契約時に保証料などの諸費用は一切ありません。
  - 3.早期償還で安心返済** 早期償還が可能です。早期償還には手数料が生じます。

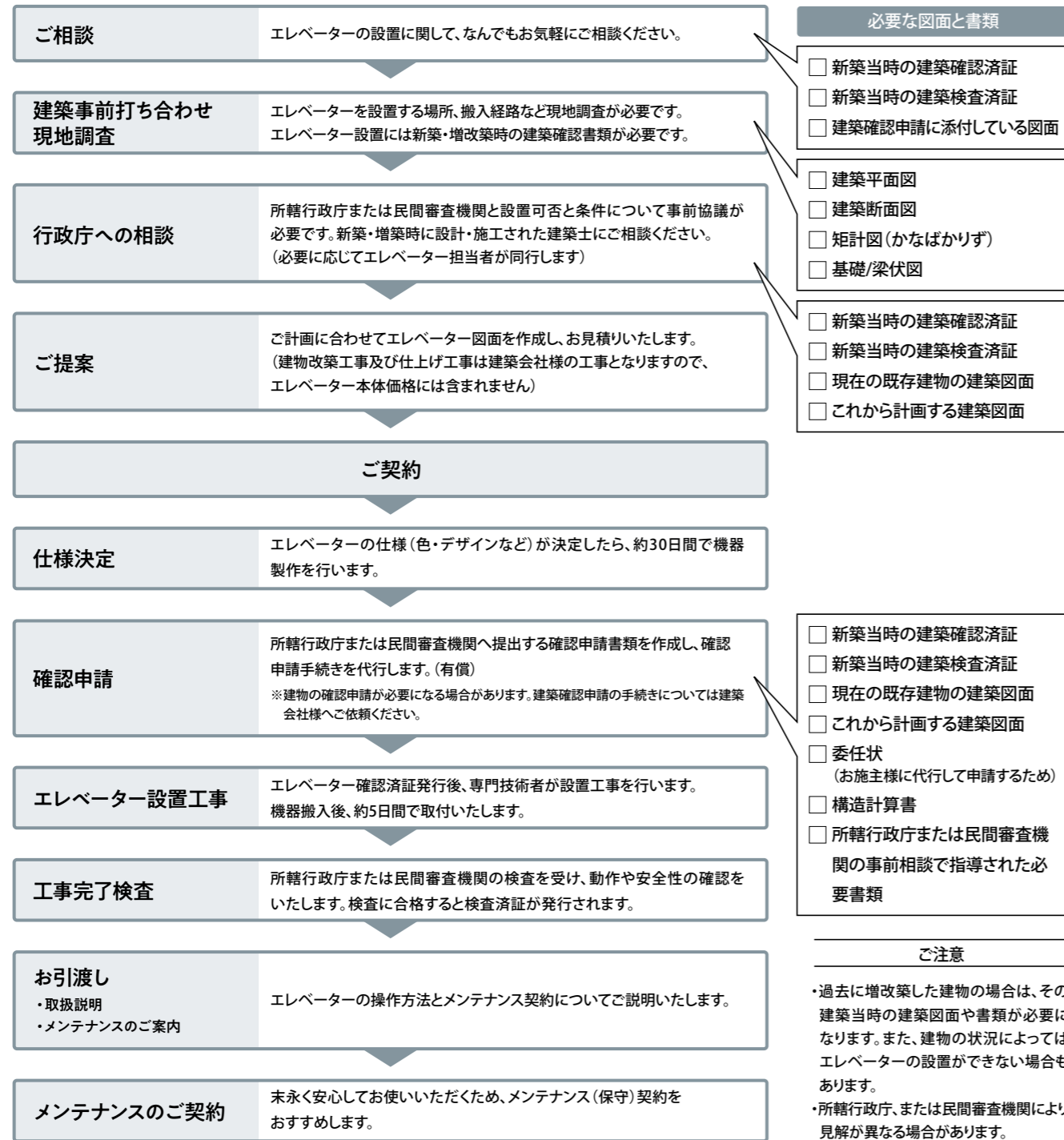
金利	金利は変動しますので都度お問い合わせください。
融資対象	エレベーター本体および設置工事費
返済期間	1年～7年(84回)まで(6か月ごと)
融資金額	30万円以上～1,000万円未満
担保	原則、融資金額500万円未満無担保
連帯保証人	原則、所有者・共有者のみ ※ただし、お客様の信用状況によっては、連帯保証人の付保をお願いする場合があります。
申込者年齢	申込時が満18歳以上、完済時年齢が80歳未満の方
早期償還	全額早期償還可能
提携ローン会社	三菱電機フィナンシャルソリューションズ株式会社 フリーダイヤル0120-505-485

\*所定の審査によりご希望に添えない場合があります。  
\*お客様と元請様(工務店)、クレジット会社との三者間契約が必要です。

# REFORM [リフォーム]

## 設置までの流れ (ホームエレベーターの場合)

はじめてでもわからない...という人にも、安心してエレベーターを設置していただくためにエレベーター設置の計画から工事、完成後のメンテナンスのご案内にいたるまで、しっかりとサポートいたします。



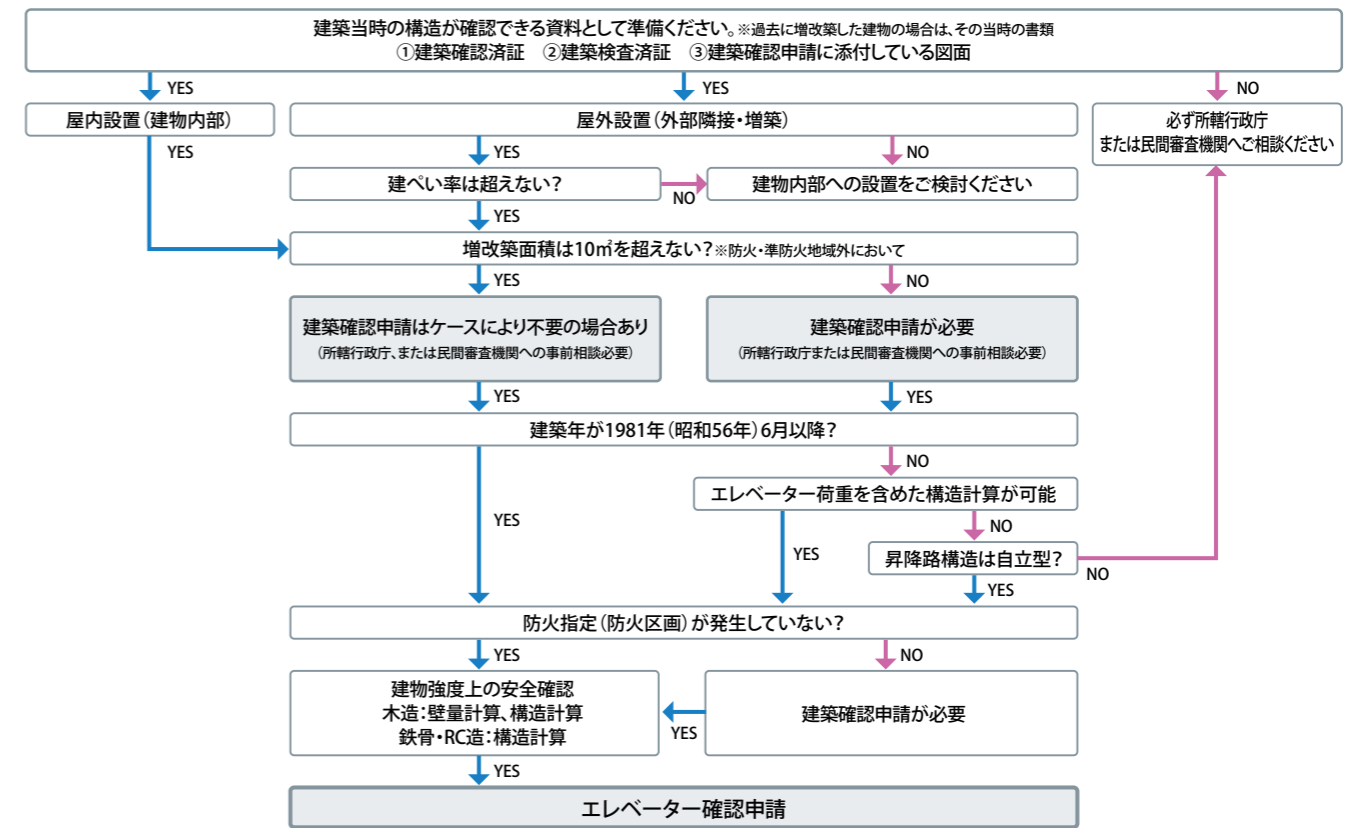
### 確認申請の手続き

エレベーターは設置スペースや法令上、建物構造上の諸条件を確認する必要があります。リフォームの場合も新築と同様に、行政庁の確認申請を行います。また、完成時には行政庁による検査を受ける必要があります。

※法第12条に基づく届出について (エレベーターの確認申請を必要としない場合)

建築基準法第6条第1項第4号の規定による建物(主に木造2階建かつ延べ500㎡以下の建物)では、法令上の変更がない場合に限り、法第12条に基づく届出が必要な場合があります。

## 法規上のチェックポイント (建築士の方にご相談ください)



### 現状建物のチェックポイント

- 建築年が1981(昭和56)年6月以降である。(=新耐震基準が適用されている。)
  - 今お住まいの建物が、確認済証・検査済証の交付を受けている。(以降、法令上、構造上の改修を行っていない。)
  - 確認を受けずに、建物の用途が変更されていない。(=防災面での現行法令に適合している。)
  - 今お住まいの建物が、建築当時の確認申請どおりである。(=大規模な増改築がなされていない。)
- ※上記の項目に該当しない場合は所轄行政庁との事前協議が必要です。

### 施工のポイント

■エレベーター設置に関わる各種工事と施工区分の一例 詳しくは「設計・施工資料集」をご覧ください。

工事内容	建築工事	電気工事	エレベーター工事	施主様
建物の床抜き・壁抜き	●			
建物の補強工事	●			
荷揚げ用梁・フックの設置	●			
昇降路の築造と開口工事	●			
昇降路内の仕上げ	●			
電気・電話の配管昇降路内までの配線		●		
エレベーターの設置			●	
昇降路内の電気・電話配線			●	
乗場まわりの仕上げ	●			
電話線の接続				●

\*商品改良のため、仕様・外観は予告なしに変更する場合がありますので、ご了承ください。  
\*印刷の都合上、実際の色とは若干異なる場合がありますので、あらかじめご了承ください。



# INFORMATION [その他のご案内]

エレベーターを設置する前に  
お読みください。

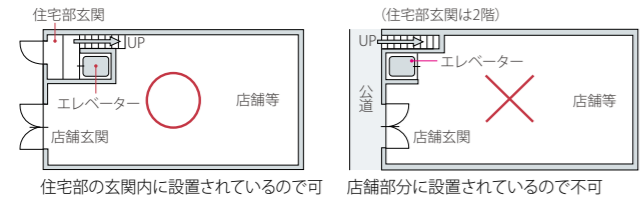
## 設置前の注意事項

### ホームエレベーター

#### 設置場所の条件

ホームエレベーターは個人住宅用のエレベーターです。店舗・倉庫などの建物には設置できません。ただし、店舗付住宅などに設置する場合は、下図のようにホームエレベーターが店舗部分から直接使用できない場所(住戸専用部分)にレイアウトしてください。

また、公道あるいは駐車場など、建物外部に面した出入口の設置はできません。ただし、乗場前室の出入口を施錠し鍵などで管理できる場合は、エレベーターの出入口を設けることができます。



#### 使用の条件

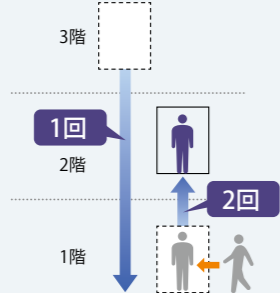
エレベーターを安全にご使用いただくために、以下の条件のもとにご使用ください。

- 使用者はその住居に同居するご家族とし、適切な判断力と操作能力のあるご家族の方が運転操作を行ってください。
- お子様や来訪されたお客様がお乗りになる場合は、ご家族の方が運転操作を行ってください。
- 1日の使用頻度は次の条件としてください。

使用頻度 150回以下	・グランデ・ファミリー ・DXアバンティ・DX禅・DXファインウッド ・ファミロング
使用頻度 50回以下	・ファミスリム・コンパクト・ジュニア

#### エレベーターの使用頻度について

使用頻度とはエレベーターが移動した回数を表します。使用者がエレベーターに乗ってなくてもエレベーターが移動すれば、使用頻度1回と数えます。右の図の様に、3階に停止(待機)していたエレベーターを1階に呼び2階に上がった場合、「使用頻度は2回」となります。



長期間にわたって使用頻度を超過してご使用の場合、故障や機能不全などの原因となる可能性があります。また、エレベーターに使用される部品の寿命が短くなる可能性があり、通常より短いインターバルでの部品交換が必要になります。この場合、製品保証期間であっても有償修理となる場合があります。

### 小規模建物用小型エレベーター

#### 使用の目的

小規模建物用小型エレベーターは、福祉施設などで高齢者や体の不自由な方、妊婦などの方が建物・施設を使用する際の移動を支援するエレベーターです。

#### これまでの設置事例

- 神社、寺院、教会
- 診療所、医院、クリニック(患者の収容施設のないものに限る)
- 老人ホーム、グループホーム、デイケアセンター、福祉施設など
- 集会所、公民館など
- 養護学校、盲学校、ろう学校など
- 児童福祉施設など
- 保育所、幼稚園、学校など
- 助産所など

\* 法規上の建物用途の制限はありません。  
\* 乗りすぎのおそれがある環境・用途では業務用エレベーターで計画願います。  
\* 自治体の条例によっては、設置が許可されない場合があります。  
\* 建築計画の前に自治体にご確認ください。

#### 使用の条件

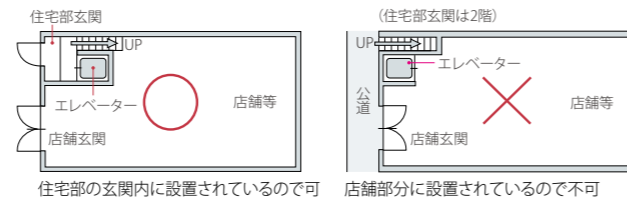
エレベーターを安全にご使用いただくために、以下の条件のもとにご使用ください。

- 管理責任者を選任し、その管理のもとに使用してください。
- 管理者銘板を各階のエレベーター乗場付近に必ず掲示してください。
- 1日の使用頻度は150回以下としてください。

### 小規模共同住宅用エレベーター

#### 使用の目的

小規模共同住宅用エレベーターは、賃貸アパート、賃貸マンションなどの小規模な共同住宅向けエレベーターで入居者の自由な移動に貢献します。事務所・店舗併用建物でご使用される場合は、エレベーターホールを住宅部以外の建物用途部分と共用しないようにレイアウトしてください。



#### 使用の条件

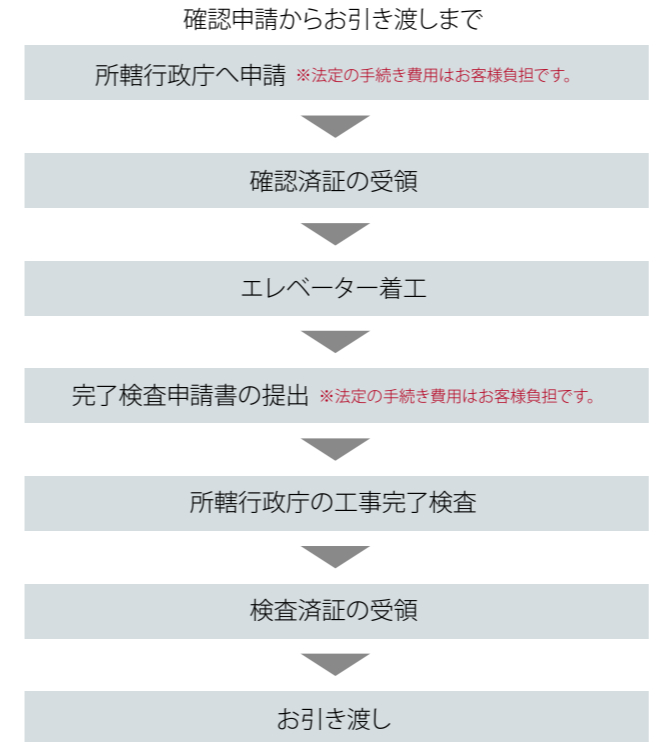
エレベーターを安全にご使用いただくために、以下の条件のもとにご使用ください。

- 管理責任者を選任し、その管理のもとに使用してください。
- 1日の使用頻度は150回以下としてください。

## 共通

### 確認申請・工事完了検査について

エレベーターの設置に係る確認申請、工事完了検査などの法定の手続きは、当社にて代行します。建物の法定の手続きも必要ですので、建築士とご相談ください。なお、建物とエレベーターの工事完了検査が終わるまで、エレベーターはご使用になれません。



### エレベーター所有者の管理義務

エレベーターの所有者または管理者は、建築基準法などの法律により、定期的な検査を行い安全の維持管理に努めるよう義務付けられています。長年にわたって製品の性能と品質を維持するためには専門業者による定期点検・整備の契約(メンテナンス契約)が必要です。

#### 1) エレベーターの維持保全(建築基準法第8条)

所有者、管理者または占有者は、その建物の敷地、構造および建築設備を常時適法な状態に維持するように努めなければなりません。

#### 2) エレベーターの定期検査と報告義務(建築基準法第12条3項)

所有者は、建築士(1級もしくは2級)または国土交通大臣の認定する昇降機検査資格者による年1回の法定検査を受け、その検査結果を所轄行政庁へ報告しなければなりません。

\* ホームエレベーターは行政庁等への法定検査報告が不要です。  
詳しくは当社までお問い合わせください。

### エレベーターの設置環境について

エレベーターを安心してご使用いただくためには、以下の条件のもと適切な環境での設置が必要です。ここに記載する環境以外に設置された場合には、故障や機能不全などの原因となる可能性があります。この場合、エレベーターに使用される部品の寿命が短くなる可能性があり、通常より短いインターバルでの部品交換が必要になり、製品保証期間であっても有償修理となる場合があります。詳しくは当社までお問い合わせください。

- エレベーターは屋内に設置し、外部から風雨が侵入しないようにしてください。エレベーターの乗場が屋上、駐車場、開放廊下などの外部に接する場合は、前室などを設けてください。
- 屋上(ペントハウス)または地下階にエレベーターの乗場を設置する場合は、万一の停電や故障などの避難経路として、また、メンテナンス会社専門技術者による作業時のアプローチ経路として、屋上(ペントハウス)または地下階までの屋内階段を設けてください。
- エレベーターの乗場、駆動装置、制御装置に直接またはガラス越しの日光、ガラスや鏡による反射光ならびにエアコンなどの送風が直接あたらないよう計画してください。
- 温泉ガスなど、金属の損耗および腐食、ならびに電気接点の接触障害を発生させる化学的ガスなどがいないことを確認してください。また、海岸近くの場合は、乗場に潮風が直接あたらないよう計画してください。
- 昇降路内の温度(摂氏 -5℃~40℃の範囲、かつ急激な温度変化がないこと)、湿度(月平均90%以下、日平均95%以下、かつ氷結・結露がないこと)、電磁波(電界強度10V/m以下)など一般的な環境において設置されるよう計画してください。特に昇降路外周面が外気に接する場合は、昇降路壁に遮熱性を持つ材料を使用すること等により、外気温や輻射熱等による昇降路内温度の急激な上昇および低下を防止してください。
- 昇降路内壁や鉄骨部材に使用する塗料、接着剤、モルタルなどは、ホルムアルデヒドの発散が少ない材料を使用してください。
- エレベーターが発する音・振動が気になりやすい居室、特に寝室とは、昇降路を離して計画してください。
- メゾネット建物や免震建物に設置する場合は、当社までお問い合わせください。
- 労働安全衛生法における『エレベーター構造規格』に準拠したエレベーターではありませんので、労働基準法 別表第1第1号から第5号に該当する事業場へ設置することはできません。また、当該事業場以外に設置する場合であっても、土木・建築等の工事の作業に使用することはできません。

### メンテナンスについて

当社製品のメンテナンスは、当社推奨のメンテナンス会社をおすすめします。当社推奨のメンテナンス会社では、契約による点検のほか、故障などのご連絡により24時間待機の専門技術者が出勤して修理などを行います。

### 保守点検業者への配慮について

国土交通省作成「昇降機の適切な維持管理に関する指針」に基づき、保守点検業者が必要とする作業時間及びエレベーターの停止時間を確保いただくとともに、安全に業務に従事できる環境を整えてください。

\* 商品改良のため、仕様・外観は予告なしに変更する場合がありますので、ご了承ください。  
\* 印刷の都合上、実際の色とは若干異なる場合がありますので、あらかじめご了承ください。

# INFORMATION [その他のご案内] 建築依頼工事について、ご確認ください。

## 建築依頼工事 \*エレベーターの昇降路の築造に関して、詳しくは「設計・施工資料集」をご覧ください。

エレベーターの取付工事は当社が責任をもってお引き受けいたします。次の項目については、除外工事としてエレベーターの見積りに含まれておりませんので、建築工事および電気などの設備工事として施工くださるようお願いいたします。

### 建築工事関係

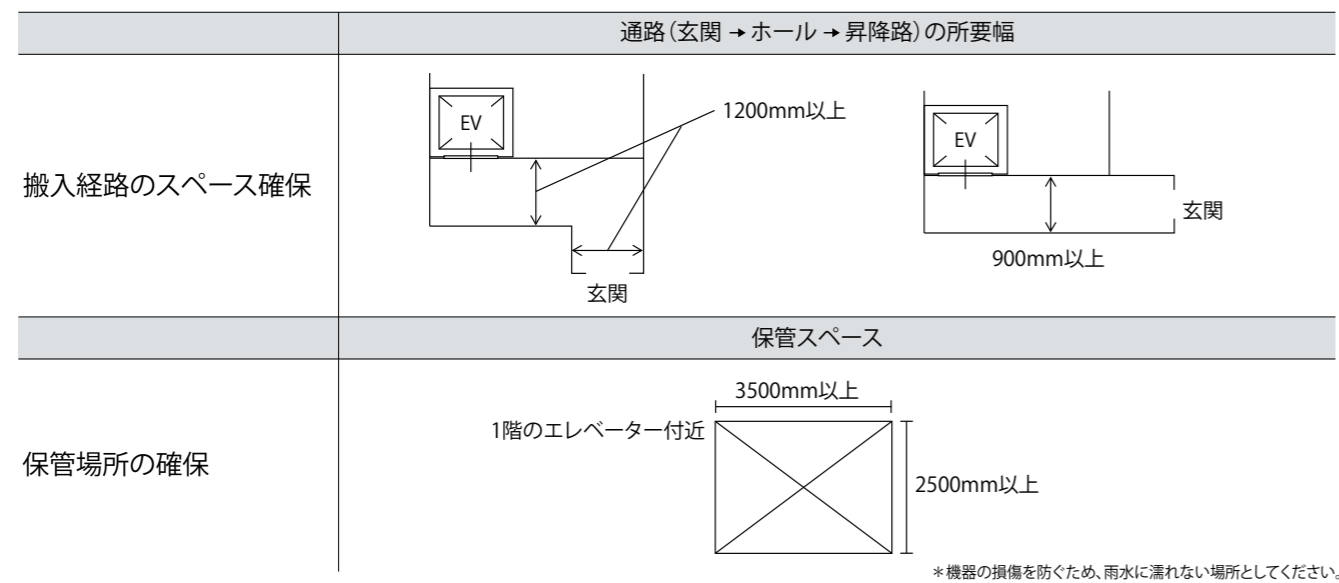
- 昇降路の築造と各階出入口の穴開け工事
- 昇降路ピットの基礎工事
- ピット内防水仕上げ工事(必要によって施工してください)
- 鉄骨造の場合の荷重支持用梁、機器固定用プレート設置工事(長穴施工を含む)
- 木造の場合の荷重支持用横梁設置工事
- エレベーター機器荷揚げ用の梁またはフック設置工事  
短期吊荷重4900N(500kg)
- 各階乗場枠取付け後の枠まわり壁・床仕上げ工事
- 各階乗場枠まわりの穴ふさぎ工事
- 昇降路内の仕上げ工事(特に木造の場合)
- エレベーターの設置に必要な建物強度の確保
- 煙感知器点検口の設置(煙感知器を昇降路頂部に設置する場合)

### 免責事項

- 他業種工事に起因する打痕、塗装汚れなどに対する機器の補修、取替え工事
- 火災、地震、水害、天変地異による機器の損傷
- 雨水など、ピット内に水が貯まった場合の工事(機器交換を含む)

### 搬入経路・保管場所

エレベーター着工時の機器搬入経路と、工事期間中の部品保管場所をご用意ください。



### 設備工事関係

- インバーター適合の主幹ブレーカーの設置\*1
- エレベーター専用ブレーカーの設置(駆動用、照明用)
- 昇降路への電源線の引き込み(駆動用、照明用)
- 昇降路壁に中継ボックスの設置・中継ボックスまでの電話線引き込み工事
- 工事用の仮設電源供給工事
- 試運転用の本設電源供給工事
- オプション\*2採用による設備の設置および昇降路への各種線出し

\*1 主幹ブレーカーの容量は、十分に余裕をもって選定してください。容量に余裕がないと、エレベーターが急停止する可能性や建物の電気設備に影響をおよぼす場合があります。リフォームでエレベーターを設置する場合は、必ず主幹ブレーカーの容量を見直してください。電力の契約は、エレベーター以外の電気機器類のご使用を考慮し、余裕を持った契約容量(アンペア数)としてください。  
\*2 火災時管制運転、遮煙乗場ドア、インターホンをご採用の場合。

◎高圧または特別高圧で受電する場合は、経済産業省で定める「高圧または特別高圧で受電する需要家の高調波抑制対策ガイドライン」に沿った対応が必要となります。エレベーターでの対策が必要となる場合には、当社までお問い合わせください。

もしもの時のために、外部連絡用電話機の接続が必要です。

## 電話接続 \*Rプラス・Rメートの電話回線は、エレベーター手配となりますのでお客さまでの手配は不要です。

### ホームエレベーター・小規模建物用小型エレベーター

- エレベーター内に設置の電話機は必ず通線手続きをしてください(お客様にてご契約)。
- 電話回線を未接続のまま、エレベーターをご使用にならないでください。万一、ご使用中に地震・停電・その他でルーム内に閉じ込められた場合、ルーム内の電話機が使用できないため、外部と連絡を取ることができません。

### 電話回線の接続について

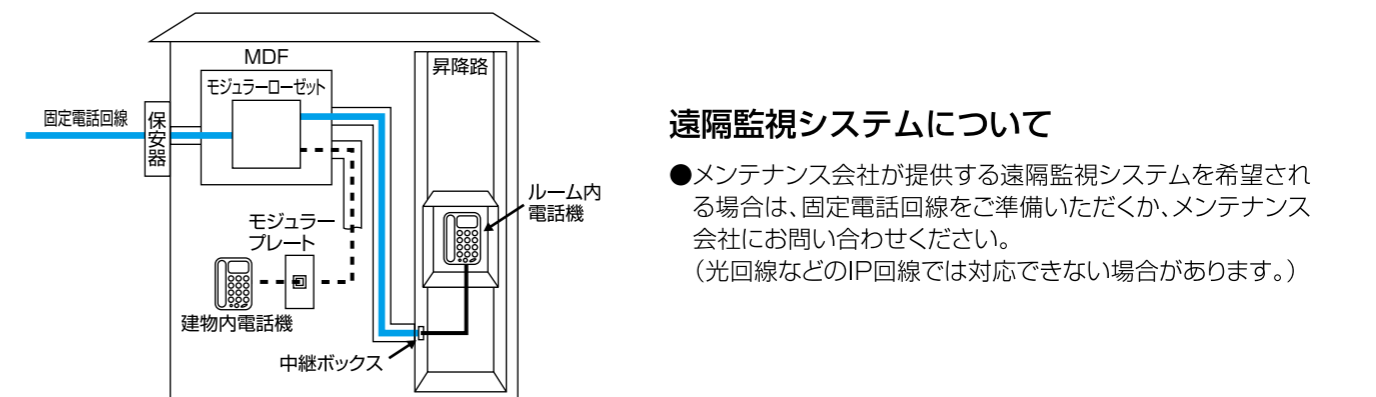
エレベーターのルーム内には、外部連絡用の電話機が標準装備されています。この電話機は、万々ルーム内に閉じ込められた場合など、緊急時の連絡手段となりますので、ご使用になる前に建物側の電話回線と接続し、通話できることを必ず確認してください。

なお、固定電話回線\*1以外の回線をご契約の場合、ルーム内の電話機をご使用いただくために、各々下図に記載された機器の設置および接続をお願いしておりますので、お客様にて必要な機器をご用意ください。

\*1 2024年1月より、通信事業者の局内設備が従来のアナログ網からIP網に切り替わりました。本切り替えではお客様でのお手続きやご自宅などのご利用場所での工事は不要です。詳細については通信事業者のホームページをご覧ください。

### 電話回線の接続例

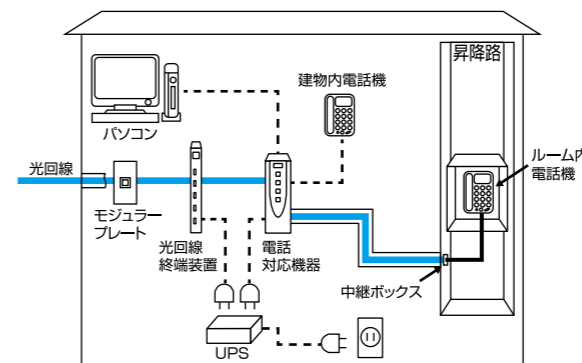
#### 固定電話回線の場合【推奨】



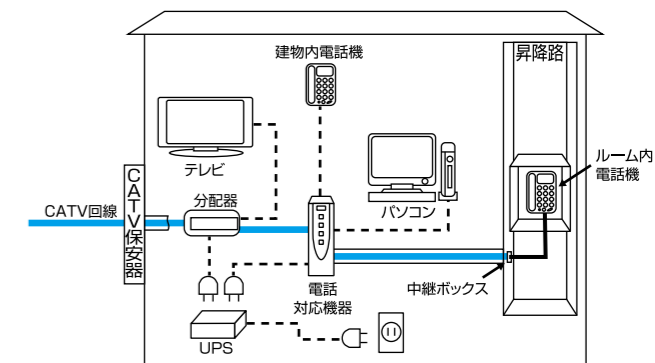
#### 遠隔監視システムについて

- メンテナンス会社が提供する遠隔監視システムを希望される場合は、固定電話回線をご準備いただくか、メンテナンス会社にお問い合わせください。(光回線などのIP回線では対応できない場合があります。)

#### 光回線(IP回線)の場合



#### CATV回線(IP回線)の場合



### ルーム内電話機を固定電話回線以外に接続する場合

- 停電時にも通話可能な通信事業者の選定と建物内の停電対応機器(UPS・停電時バッテリー付機器の設置など\*2)をお客様にてご用意ください。
- ご契約の通信事業者により電話・通信回線の停電対応、設置する機器の種類、接続方法が異なります。詳しくは通信事業者にお問い合わせください。

\*2 動作時間60分以上推奨

\*商品改良のため、仕様・外観は予告なしに変更する場合がありますので、ご了承ください。  
\*印刷の都合上、実際の色とは若干異なる場合がありますので、あらかじめご了承ください。



# MAINTENANCE [メンテナンスのご案内]

豊富な実績のメンテナンス体制で、お客さまの信頼にお応えしています。

エレベーターは長年にわたって性能と安全性を確保するために、定期的な保守・点検(メンテナンス)と、万一の場合の迅速な対応が必要となります。

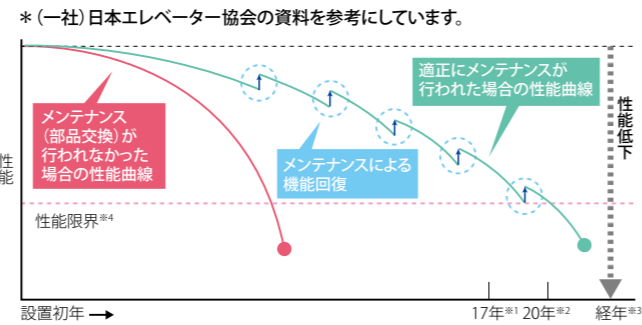
## エレベーター所有者(管理責任者)の管理業務について

- 所有者、管理者、または占有者は、建築設備を常時適法な状態に維持するように努めなければなりません(建築基準法第8条 維持保全)。
- 所有者は、建築士(1級または2級)または国土交通大臣の認定する昇降機等検査員資格者による年1回の法定検査を受け、その検査結果を所轄行政庁へ報告しなければなりません(建築基準法第12条3項 報告、検査等)。

\* ホームエレベーターは法定検査報告が不要です。

## エレベーターの経年による性能劣化の比較

エレベーターは最先端技術を含めた精密機械の集合体です。長期にわたって安全な運行を維持するためには定期的な部品交換が必要です。

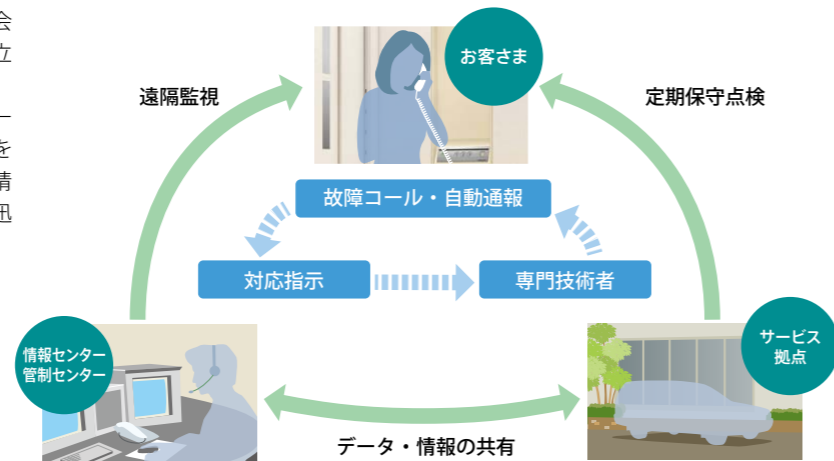


- \*1 法定耐用年数17年…税法上の資産価値を表した年数です。
- \*2 機器耐用年数20年…主要装置の平均耐用年数です。機器耐用年数を超えた場合、部品の供給が行えなくなる場合があります。
- \*3 経年により性能限界を下回ったときは大規模改修が必要です。
- \*4 性能曲線はイメージです。実際は使用状況により異なります。

## 安心のメンテナンス体制 先進の遠隔監視システムで24時間・365日対応

当社製品のメンテナンスは、当社推奨のメンテナンス会社、三菱電機ビルソリューションズグループまたは日立ビルシステムグループにご用命ください。お客さまのエレベーターと情報センター/管制センターを電話回線で結び、24時間365日休みなく遠隔監視を行っています。万一、異常や故障が発生した場合には、情報センター/管制センターに自動通報されますので、迅速な対応が可能です。

\* この機能をご使用になるには、当社推奨のメンテナンス会社との契約が必要です。



## 万全のネットワーク体制

全国各地のサービス拠点を結ぶネットワークを構築。エンジニアの動静を常に把握し、トラブル発生時には最適なエンジニアを派遣します。また、災害時には、全国のサービスネットワークを活用した支援体制を整え、迅速な復旧支援を行います。

## 充実した物流・部品センター

資材などを保管するセンターでは、常に膨大な数の部品をストック。いつでも、全国どこからでも、部品の検索が可能です。また、徹底した在庫管理により、必要な部品を迅速、的確に選定してトラブルを早期に復旧します。

## エレベーターのスペシャリストが担当

独自の教育カリキュラムや社内認定制度により、高度な技術と知識を有するエンジニアの育成に努めています。エレベーターを知り尽くしたスペシャリストが確かなメンテナンスをお約束します。

## メンテナンス契約のおすすめ

メンテナンス契約は下記のプランをご用意しています。

メニュー	内容	ホームエレベーター 小規模建物用小型エレベーター	小規模共同住宅用エレベーター
定期点検	定期的エレベーターの性能・機能の細やかな点検を行います。また、給油、調整、清掃などの保全を行います。	プラン① 点検契約	プラン② 監視サービス付き点検契約
故障対応 <sup>*1</sup>	故障などの緊急事態が発生した旨の通報を受けた場合は、速やかに適切な処置をとります。		
法定検査 <sup>*2</sup>	年1回の法定検査を行い、その結果を特定行政庁へ報告します。	プラン③ 監視サービス付き点検契約	プラン④ 監視サービス付きフルメンテナンス契約
機能維持管理の情報サービス	エレベーターの正しい使用方法のご案内、関係諸法規改正時のご連絡を行います。		
遠隔監視 <sup>*3</sup>	24時間・365日運転状態を監視します。異常や故障が発生した場合は、情報センター/管制センターに自動通報されます。		
機能維持修理 <sup>*4</sup>	月々決まった契約料金をお支払いいただくことで、竣工後20年間の契約期間において、機能維持に必要な部品の修理、部品交換を行います。ご契約内の修理範囲であれば、余分な出費はいっさいかからず、発注・支払などの面倒な手続きも不要です。		

- \*1 建物に入館できない場合は対応できないことがあります。
- \*2 ホームエレベーターは法定検査報告が不要です。
- \*3 ホームエレベーター・小規模建物用小型エレベーターの場合：お客さまにて停電時も通報可能な電話回線をご用意ください。小規模共同住宅用エレベーターの場合：必要となる電話回線はメンテナンス会社でご用意します。なおサービスの一部は、停電発生時には使用できないことがあります。万が一閉じ込めが発生した時には、エレベーター内のインターホンにより、情報センター/管制センター係員と直接通話が可能となります。
- \*4 一部契約対象とならない部品の修理等があります。

保守点検業者への配慮のお願い  
国土交通省作成「昇降機の適切な維持管理に関する指針」に基づき、保守点検業者が必要とする作業時間及びエレベーターの停止時間を確保いただくとともに、安全に業務に従事できる環境を整えてください。

## エレベーターの主な部品の交換サイクル(目安)

エレベーターには、有寿命部品が使用されています。エレベーターを長期にわたって良好な状態に維持するため、専門技術者による定期的な点検に加え、定期的な部品交換をご計画ください。

### ● 標準使用条件

・エレベーターの使用頻度は、以下の場合を想定しています。

製品分類	製品名	1日の使用頻度
ホームエレベーター	グランデ、ファミリー、DXアバンティ、DX禅、DXファインウッド、ファミロング	150回以下
	ファミスリム、コンパクト、ジュニア	50回以下
小規模建物用小型エレベーター	モアグランデ、モアプラス、モアロング、モアスタンダード	150回以下
小規模共同住宅用エレベーター	Rプラス、Rメート	150回以下

- ・エレベーターの設置環境は、「エレベーターの設置環境について」(P56)をご参照ください。
- ・悪戯や取扱い不良、地震・落雷・その他不可抗力に起因する故障や機能不全などは除きます。

### ● 定期交換部品

次の部品は時間の経過とともに劣化・消耗しますので、使用期間内に定期的に交換してください。

部位/品名	部品名	使用期間
停電時自動着床電源装置	バッテリー	5年
受電盤・制御盤・かご上運転装置	電解コンデンサー搭載基板	10年
遮煙乗場ドア[オプション]	気密材(パット)	10年

- \* 「使用期間」は標準使用条件下で使用した場合の交換期間であり、エレベーターの設置環境・使用状況などによっては、早くなる場合があります。
- \* 部品代、交換作業費は物価の変動、施工条件、建物の立地条件などにより変動します。別途見積りさせていただきます。
- \* 使用期間については、性能改善などにより、変更する場合がございます。

**注意** 定期交換部品とは、有寿命部品の中でも必ず経年劣化が発生し、故障や機能不全などの原因となる部品です。使用回数などに係らず使用期間内で交換することをお勧めします。

### ● 定期交換部品以外の有寿命部品

エレベーターには定期交換部品以外にも使用頻度や経過時間、使用環境によって摩耗、劣化が進行した部品は交換が必要となります。点検後の専門技術者のアドバイスに従い適宜交換を行ってください。  
[摩耗、劣化の状況により交換が必要になる部品例]  
ギヤオイル、ブレーキ、エンコーダー、巻上ロープ、ガイドローラー、連動ロープ、ハンガーローラー、ドアセンサーなど

# 高度な技術 高品質を約束する、 高度なエレベーターテクノロジー

## 最先端の技術と最新鋭の工場で、ハイクオリティな製品を創り続けています

今日、高齢化や社会の成熟化が進行するなかで、より快適で自由な住空間を実現するホームエレベーター市場のさらなる拡大が予想されています。こうした時代を予見し、三菱日立ホームエレベーター株式会社は、2000年10月、ともに昇降機分野におけるトップメーカーである三菱電機および日立製作所のホームエレベーター事業を統合して誕生。両社の高度な技術力とサービス体制を引き継ぎながら、これからのライフスタイルを提案する新たな建築設備メーカーとして独自の製品づくりを進めています。そうした当社製品の品質を支えているのが、開発から設計、生産、据付までの一貫体制です。巻上機や制御盤・ルームといったキーコンポーネントをすべて自社で設計、生産することで、各コンポーネントの最良のバランスを実現しています。また、会社情報ネットワークを構築し、材料の搬入から梱包・出荷まで高効率にライン化された最新鋭工場を完備。ホームエレベーター製造において、お客さまごとに仕様の異なる部品や部材を適切に管理しながら、高品質の製品を生み出しています。



三菱日立ホームエレベーター(株)本社工場

## 国際的な品質保証規格「ISO9001」、環境管理規格「ISO14001」を取得

当社ではエレベーターを開発製造する本社工場において、国際標準化機構(ISO)の品質保証規格「ISO9001」、環境管理規格「ISO14001」を取得しています。これは、開発、設計から製造、検査など一貫した三菱日立ホームエレベーターの品質保証システム、および環境活動が評価されたものです。



**あなたも必ず乗っているはず。  
全国のビルで大活躍の三菱電機と日立ビルシステムのエレベーター**

超高層ビルや空港などの大規模公共施設をはじめ、さまざまなオフィスビルやホテルで三菱電機と日立ビルシステムのエレベーターが活躍しています。これらの高度な技術をコンパクトに凝縮したのが、三菱日立ホームエレベーターシリーズです。その安心と快適さには、あなたが日頃身近に接している三菱電機と日立ビルシステムのエレベーター技術の粋が投入されています。



東京ポートシティ竹芝  
photo © Shinkenchiku-sha



虎ノ門ヒルズ ビジネスタワー

お問い合わせは下記へどうぞ

## 三菱日立ホームエレベーター株式会社

☎ 0120-345594

受付時間: 月~金 9:00~12:00 13:00~17:00  
(土・日・祝日、年末年始、GW、夏期休暇などは除く)

<https://www.mh-he.co.jp/>



本社工場..... 〒501-3772 岐阜県美濃市楓台38(美濃テクノパーク)..... (0575)35-3115

東日本支店(北海道・東北・関東・甲信越) 中日本支店(東海・北陸) 西日本支店(関西・四国) 九州支店(中国九州沖縄)

### ⚠ 安全に関するご注意

- 法令を遵守してください。●ご使用前に取扱説明書をよくお読みのうえ、正しくお使いください。●エレベーター専用ブレーカーを設置してください。●停電時バッテリー駆動用のバッテリーは消耗品です。5年ごとの交換をメンテナンス会社に依頼してください。●ご契約の容量(アンペア数)を減設した場合、使用電力超過によりリミッターやブレーカーが落ちてエレベーターが停止することがあります。ご契約容量(アンペア数)の変更をご検討される場合は、電力供給会社に適切な容量(アンペア数)をご相談ください。●1週間以上の長期間、エレベーターを休止させて、運転を再開する場合は、必ず試運転を行ってください。また3カ月以上電源を切った場合には、停電時バッテリー駆動用のバッテリーが放電していますので、メンテナンス会社に点検を依頼(有償)してください。●この商品は屋内専用です。雨、風のあたる場所や屋外には設置しないでください。

### ⚠ その他のご注意

- エレベーターの設置には確認申請が必要です。また、建物についても確認申請を行い、完了検査を受けてください。建物の検査済証が発行されない場合、エレベーターの検査済証も発行されず、エレベーターをご使用いただけません。

●商品改良のため、仕様・外観は予告なしに変更する場合がありますので、ご了承ください。  
●印刷の都合上、実際の色とは若干異なる場合がありますので、あらかじめご了承ください。



ホームエレベーター  
小規模建物用小型エレベーター  
小規模共同住宅用エレベーター

## 三菱日立ホームエレベーター株式会社

- ホームエレベーター、小規模建物用小型エレベーターのルームに設置の電話機は必ず通線手続きを行い(お客様にてご契約)、停電時にも通話可能な通信事業者の選定と建物内の停電対応機器をお客様にてご用意ください。
- 電話回線を未接続のまま、エレベーターをご利用にならないでください。万一、ご利用中に地震・停電・その他でルーム内に閉じ込められた場合、ルーム内の電話機がご使用できないため、外部と連絡をとることができません。