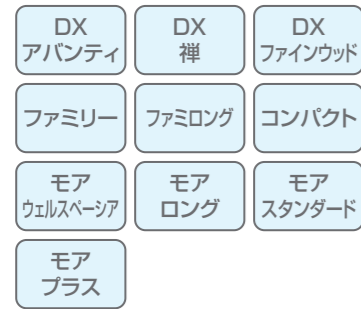


構造概要

三菱日立ホームエレベーターのホームエレベーター、小規模建物用小型エレベーターは、巻上機を昇降路最下部に設置する巻胴式駆動を採用していますので、機械室は不要です。

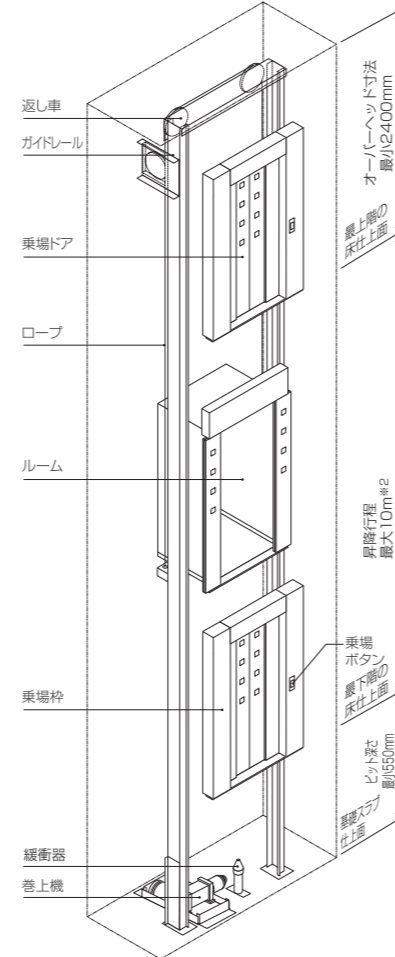
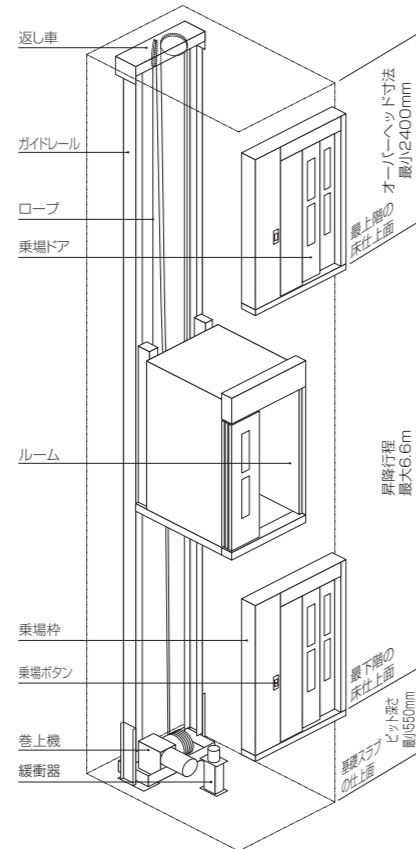
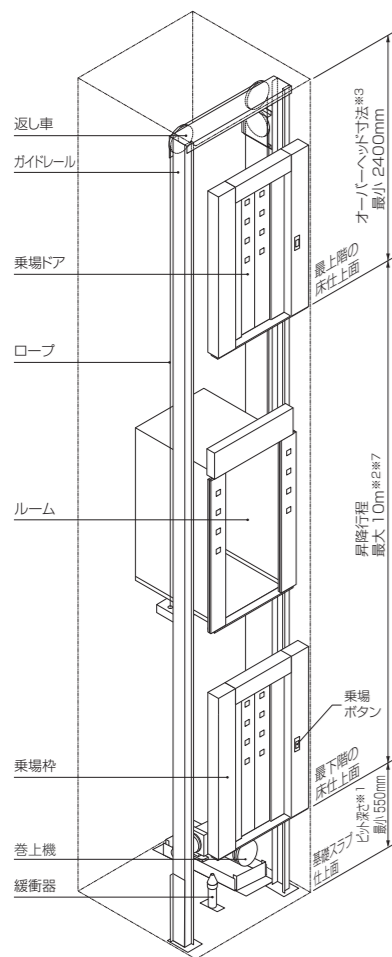
返し車、乗場機器などほとんどのエレベーター機器をガイドレールに取り付けています。その垂直荷重はレールを介して基礎スラブに伝えますので、建物への荷重の影響は、平常時のわずかな荷重と地震時の水平荷重のみとなります。

取付図



ファミスリム

ジュニア



基本仕様

■ホームエレベーター「スイ〜とホーム」

機種	DXアバンティ	DX禰	DXファイブウッド	ファミリー	ファミロング	ファミスリム	コンパクト	ジュニア	
用途	乗用								
駆動方式	ロープ式(ベースメント巻胴式)								
積載量	200kg						150kg		
定員	3名						2名		
定格速度	上昇:20m/min(分速20m) 下降:30m/min(分速30m)			20m/min(分速20m) [オプション:下降30m/min(分速30m)]			20m/min(分速20m)		
制御方式	インバーター制御方式								
停止箇所	最大5箇所*4*9						最大3箇所	最大5箇所*4	最大4箇所
昇降行程	最大10m*2*7			最大10m*2		最大6.6m	最大10m*2		
ドア形式	電動4枚戸中央開き式						電動4枚戸中央開き式		
電源	駆動用:単相200V 照明用:単相100V								
モーター容量	2.6kW						2.3kW		
ルーム内法*5(mm) 間口×奥行×高さ	【一方向出入口】 950×1150×2000 【二方向出入口】 950×1180×2000			【一方向出入口】 950×1150×2000 【二方向出入口】 950×1180×2000	【一方向出入口】 880×1300×2000 【二方向出入口】 880×1350×2000	【一方向出入口】 900×995×2000 【二方向出入口】 900×995×2000	【一方向出入口】 770×950×2000 【二方向出入口】 770×980×2000	【一方向出入口】 1000×610×2000	
出入口寸法(mm) 間口×高さ	800×1900						680×1900		800×1900
昇降路内法*6(mm) 間口×奥行	【一方向出入口】*8 1325×1325 【二方向出入口】 1325×1450			【一方向出入口】*8 1325×1325 【二方向出入口】 1325×1450	【一方向出入口】 1325×1475 【二方向出入口】 1325×1620	【一方向出入口】 1040×1640 【二方向出入口】 1040×1640	【一方向出入口】 1150×1200 【二方向出入口】 1150×1250	【一方向出入口】 1670×790	

■小規模建物用小型エレベーター「スイ〜とモア」

機種	ウェルスペース	ロング	スタンダード	プラス
用途	乗用			
駆動方式	ロープ式(ベースメント巻胴式)			
積載量	200kg			
定員	3名			
定格速度	20m/min(分速20m) [オプション:下降30m/min(分速30m)]			上昇:20m/min(分速20m) 下降:30m/min(分速30m)
制御方式	インバーター制御方式			
停止箇所	最大4箇所		最大5箇所*4	
昇降行程	最大10m*2			
ドア形式	電動4枚戸中央開き式			
電源	駆動用:単相200V 照明用:単相100V			
モーター容量	2.6kW			
ルーム内法*5(mm) 間口×奥行×高さ	【一方向出入口】 810×1350×2100	【一方向出入口】 880×1300×2000 【二方向出入口】 880×1350×2000	【一方向出入口】 950×1150×2000 【二方向出入口】 950×1180×2000	
出入口寸法(mm) 間口×高さ	800×2000	800×1900		
昇降路内法*6(mm) 間口×奥行	【一方向出入口】 1325×1575	【一方向出入口】 1325×1475 【二方向出入口】 1325×1620	【一方向出入口】 1325×1325 【二方向出入口】 1325×1450	

※1 二方向出入口の場合は最小750mm
 ※2 昇降行程が7mを超える場合は、「地震セット(オプション)」が必要となります。
 また2停止の場合は昇降行程を9.3m以下としてください。詳しくは当社までお問い合わせください。
 ※3 「スイ〜とホーム DXアバンティ」は2450mm、「スイ〜とモア ウェルスペース」は2500mmとなります。
 ※4 二方向出入口(オプション)適用の場合。
 ※5 確認申請及び建築基準法による床面積計算時のルーム奥行寸法は、踏込部を除いた値となります。
 ※6 遮煙乗場ドア(オプション)適用の場合、昇降路内法が異なりますので、詳しくは81~86ページをご参照ください。
 ※7 昇降行程10m超仕様(オプション)の適用の場合(DX、ファミリー一方向出入口のみ)、昇降行程最大13m。
 ※8 昇降行程10m超仕様(オプション)の適用の場合、昇降路内法奥行1350以上となります。
 ※9 昇降行程10m超仕様(オプション)の適用の場合。