

## 構造概要

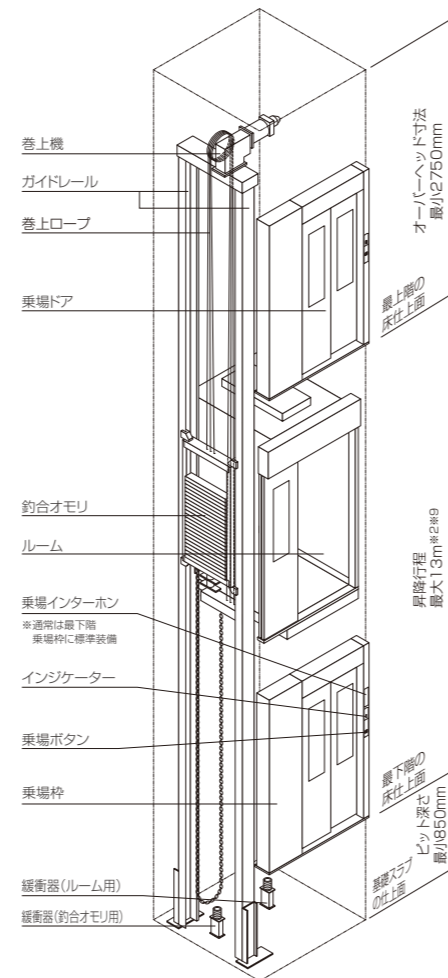
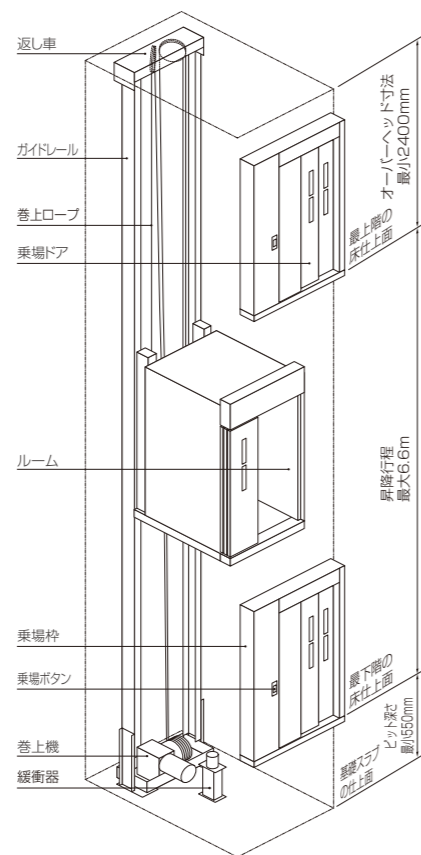
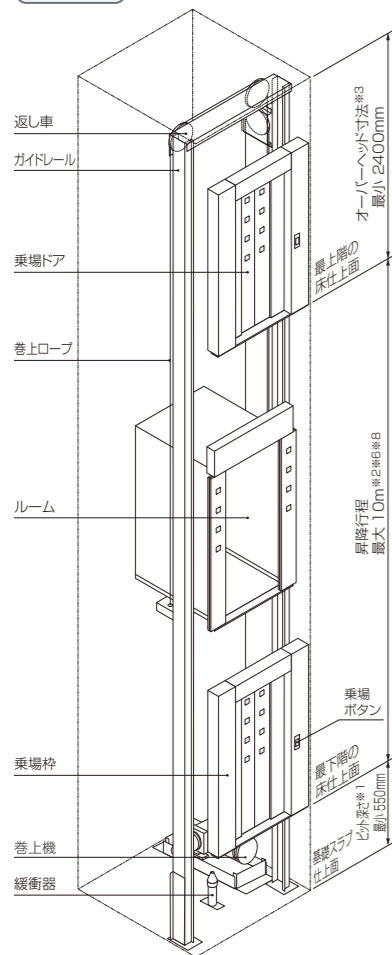
三菱電機ホームエレベーターのホームエレベーター、小規模建物用小型エレベーター、小規模共同住宅用エレベーターは、巻上機を昇降路最下部もしくは上部に設置していますので、機械室は不要です。

## 取付図



ファミスリム

Rメート



## 基本仕様

### ■ホームエレベーター「スイ〜とホームS」

機種	グランデ	ファミリー	DXアバンティ	DX禪	DXファイナウッド	ファミロング	ファミスリム	コンパクト	ジュニア
形名	SWA-00-3	SRJ-00-3	SRJ-01-3	SRJ-02-3	SRJ-03-3	SLF-00-3	STC-00-3	SRL-00-2	SKL-00-2
用途	乗用								
駆動方式	ロープ式(ベースメント巻胴式)								
操作方式	単式自動方式(1BC)								
定員(積載量)	3名(200kg)						2名(150kg)		
定格速度	上昇20m(最高30m)/min・下降30m/min						上昇・下降20m/min		
制御方式	インバーター制御方式								
最大昇降行程/最大停止箇所	一方向 10m*2*8/4箇所	13m*2*8/5箇所			10m*2*8/4箇所	6.6m/3箇所	10m*2*8/4箇所		
ドア形式	電動4枚戸両引き式						電動3枚戸片引き式(左勝手のみ)		電動4枚戸両引き式
電源	駆動用:単相200V 照明用:単相100V								
モーター容量	2.6kW						2.3kW		
ルーム内法 <sup>*4</sup> (mm)	一方向 950×1400×2000	950×1150×2000			880×1300×2000	900×995×2000	770×950×2000	1000×610×2000	
間口×奥行×高さ	二方向 950×1450×2000	950×1180×2000			880×1350×2000	770×980×2000			
出入口寸法(mm)	800×1900						680×1900		800×1900
昇降路内法 <sup>*5</sup> (mm)	一方向 1325×1575	1325×1325(1350* <sup>7</sup> )			1325×1475	1040×1640	1150×1200	1670×790	
間口×奥行	二方向 1325×1720	1325×1450			1325×1620	1150×1250			
1日の使用頻度	150回以下						50回以下		

### ■小規模建物用小型エレベーター「スイ〜とモアS」

機種	モアグランデ	モアプラス	モアロング	モアスタンダード
形名	KWA-00-3	KRK-00-3	KLF-00-3	KRJ-00-3
用途	乗用			
駆動方式	ロープ式(ベースメント巻胴式)			
操作方式	単式自動方式(1BC)	乗全自動方式(2BC)	単式自動方式(1BC)	
定員(積載量)	3名(240kg)	3名(200kg)		
定格速度	上昇20m(最高30m)/min・下降30m/min			
制御方式	インバーター制御方式			
最大昇降行程/最大停止箇所	一方向 10m*2*8/4箇所	10m*2*8/5箇所		
ドア形式	電動4枚戸両引き式			
電源	駆動用:単相200V 照明用:単相100V			
モーター容量	2.6kW			
ルーム内法 <sup>*4</sup> (mm)	一方向 950×1400×2100	950×1150×2000	880×1300×2000	950×1150×2000
間口×奥行×高さ	二方向 950×1180×2000	880×1350×2000	950×1180×2000	
出入口寸法(mm)	800×2000		800×1900	
昇降路内法 <sup>*5</sup> (mm)	一方向 1325×1575	1325×1325	1325×1475	1325×1325
間口×奥行	二方向 1325×1450	1325×1620	1325×1450	
1日の使用頻度	150回以下			

### ■小規模共同住宅用エレベーター「スイ〜とメゾン」

機種	Rプラス	Rメート
形名	RRA-00-3	RFE-00-3
用途	乗用	
駆動方式	ロープ(ベースメント巻胴式)	ロープ式(トラクション式)
操作方式	乗全自動方式(2BC)	
定員(積載量)	3名(250kg)	
定格速度	上昇20m(最高30m)/min・下降30m/min	
制御方式	インバーター制御方式	
最大昇降行程/最大停止箇所	10m*2*8/4箇所	13m*2*9/5箇所
ドア形式	電動4枚戸両引き式	電動2枚戸引き式
電源	駆動用:単相200V 照明用:単相100V	
モーター容量	2.6kW	1.2kW
ルーム内法 <sup>*4</sup> (mm)	950×1150×2000	900×1150×2000
出入口寸法(mm)	800×1900	800×2000
昇降路内法 <sup>*5</sup> (mm)	1325×1325	[鉄骨造・コンクリート造] 1450×1450 [木造] 1500×1500
1日の使用頻度	150回以下	

\*1 二方向出入口の場合は最小750mm  
 \*2 昇降行程が7mを超える場合は、P波センサー付地震時管制運転を含んだオプション適用が必要となります。  
 \*3 「DXアバンティ」は2450mm、「モアグランデ」および出入口天井高さ100mmUP(オプション)適用の場合は2500mmとなります。  
 \*4 確認申請及び建築基準法により床面積計算時のルーム奥行寸法は、踏込部を除いた値となります。  
 \*5 遮煙乗場ドア(オプション)適用の場合、昇降路内法が異なりますので、詳しくは69~74ページをご参照ください。  
 \*6 昇降行程10m超仕様(オプション)適用の場合(ファミリー、DX一方向出入口のみ)、昇降行程最大13mとなります。  
 \*7 ( )内数値は、昇降行程10m超仕様(オプション)適用の場合を示します。  
 \*8 階間は9.3m以下としてください。詳しくは当社までお問い合わせください。  
 \*9 階間は10m以下としてください。詳しくは当社までお問い合わせください。